

職業訓練 I 類 B (電気・情報系) 専門問題 出題例

【出題内容】

択一式及び記述式で120分/職業訓練(該当系)の基礎的専門知識に関するもの

【問題構成】

2部構成

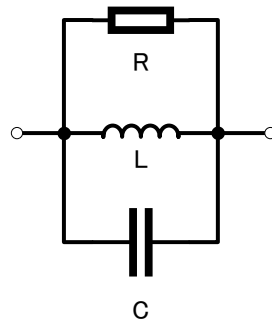
- 1 択一式問題 20問出題、20問すべて解答
- 2 記述式問題 5問出題、3問選択して解答

【出題例】

- 1 択一式問題

<例題>

次の図は、RLC並列接続回路である。 $R=15[\Omega]$ 、 $L=5[H]$ 、 $C=20[\mu F]$ のとき、共振周波数の値として適切なものを1つ選びなさい。



- 1 16[Hz]
- 2 23[Hz]
- 3 240[Hz]
- 4 560[Hz]
- 5 100[kHz]

(正答 1)

- 2 記述式問題

<例題>

手続型言語のコンパイラの処理過程について、原始プログラムから目的プログラムに至るまでを、順序立てて、例を挙げながら説明しなさい。

(解答例省略)