

職業訓練 I 類 B (電気系) 専門問題 出題例

【出題内容】

択一式及び記述式で120分/職業訓練(該当系)の基礎的専門知識に関するもの

【問題構成】

2部構成

- 1 択一式問題 20問出題、20問すべて解答
- 2 記述式問題 5問出題、3問選択して解答

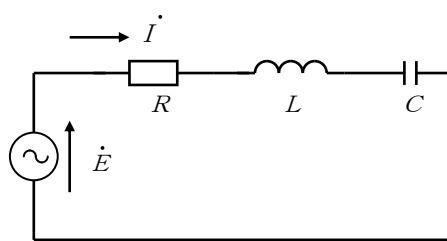
【出題例】

- 1 択一式問題

<例題>

図のような回路において起電力 \dot{E} と電流 \dot{I} が同相であるとき、角周波数 [rad/s] の値として、正しいものを一つ選びなさい。

ただし、 $L=5$ [mH]、 $C=2$ [μ F]、 $R=2$ [k Ω] とする。



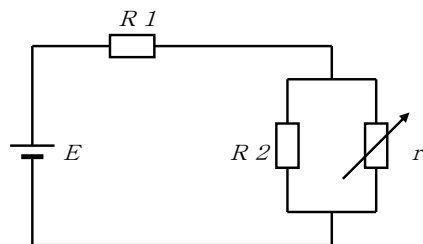
- 1 1×10^2 2 1×10^3 3 1×10^4 4 2×10^3 5 2×10^4

(正答 3)

- 2 記述式問題

<例題>

図の回路で可変抵抗 r を変化させたときに r で消費される電力の最大値を表す式を求めなさい。



(解答例省略)