

# 債券市場参加企業属性分析

## 調査報告書

東京都産業労働局

2010年7月

## 目 次

I. 調査の概要	1
II. 債券市場参加企業の属性分析	
【概 略】	2
1. 売上高規模別分布状況	4
2. 資本金規模別分布状況	8
3. 従業員数規模別分布状況	12
4. 設立年別分布状況	16
5. 業種別分布状況	24
6. 帝国データバンク評点ランク別分布状況	28
7. 代表者年代別分布状況	32

## I. 調査の概要

【調査目的】 債券市場（CLO）過去参加企業の属性を調査分析し、今後に向けての基礎データとする。

【新規調査対象】 **106社**  
債券市場（CLO）第11回参加企業のうち東京都内企業113社について、株式会社帝国データバンク保有のデータベースに収録されている企業106社を抽出。

【抽出DB】 株式会社帝国データバンク保有  
企業概要データベース「COSMOS2企業概要ファイル」

【調査期間】 2010年6月28日～2010年7月16日

## II. 債券市場参加企業の属性分析

### 【概 略】

この調査報告書は、債券市場（CLO）参加企業を対象に、「売上高」「資本金」「従業員数」「創業年数」「業種」「帝国データバンク評点」「代表者年代」の属性を軸にした集計・分析を行ったものである。集計・分析の内容は以下の4つの観点で構成されている。また今回初めての試みとして、過去調査企業の属性項目を新しく見直した。

(1) 債券市場第11回参加企業の分布状況

(2) 過去調査結果（当時値）との比較

(3) 過去調査結果の当時値と現在値との比較

※当時値の母体数と現在値の母体数については、株式会社帝国データバンク保有のデータベースに収録されている企業数となる為、数が異なる。(数が異なる理由として、倒産、被合併、民事再生法などでデータベースから削除されたことが挙げられる)

※現在までに吸収合併された企業のデータに関しては、合併した先の企業データで算出している。

(4) 東京都内企業全体との比較

※当時値・・・第1回～第10回調査当時の帝国データバンク保有データベースの値

※現在値・・・第1回～第10回調査について、現在の帝国データバンク保有データベースの値

今回で第11回となる債券市場（CLO）参加企業の属性分析を報告するにあたり、まず以下の4点について概略を述べる。

1. 今回（第11回）の傾向
2. 前回（第10回：当時値）と今回（第11回）の比較
3. 全体（第1回～第11回）（過去分は当時値）を通しての傾向
4. 全体（第1回～第11回）（過去分は現在値）を通しての傾向

1. 「資本金」、「従業員数」から企業規模を見ると、規模が小さい企業の占める割合が比較的高い状況となっている。
2. 前回（第10回：当時値）と今回（第11回）の結果を比較すると、「売上高」、「資本金」、「従業員数」のいずれにおいても低いレンジの割合が減少し、高いレンジの割合が増加している状況が分かる。また「業種」では、第10回に引き続き、サービス業の割合が高い。さらに、「創業年数」及び「代表者年代」においては、引き続き若い企業、若い代表者が多い傾向が続いている。

3. 全体（第1回～第11回：当時値）を通して見ると、第9回までは企業の規模が小さくなる傾向がみられたが、第10回に引き続き、第11回においては規模が大きくなる傾向となった。
4. 全体（第1回～第11回：現在値）を通して見ると、当時値と比べて各回において全体的に売上高は下がっている傾向がみられるものの、資本金、従業員の規模が大きくなっていることが分かる。

## 1. 売上高規模別分布状況

### (1) 債券市場第11回参加企業の分布状況

売上高「10億～20億未満」の企業の割合が37.7%と最も多く、次いで「3億～10億未満」が32.1%、「20億～50億未満」が21.7%、「50億以上」が5.7%、「3億未満」が2.8%となっている。

売上高「3億～20億未満」の企業の割合が69.8%と全体の約7割を占めている。

### (2) 過去調査結果（当時値）との比較

「10億未満」の企業の割合について、第4回から第8回にかけて増加傾向が続き、その後減少に転じている。一方、「10億～50億未満」の企業の割合は、第9回から第11回にかけて増加し、第11回では半数を超えた。

また、平均売上高を見ると、第6回を境に減少傾向にあったが、第10回以降増加に転じた。

### (3) 過去調査結果の当時値と現在値との比較

第1回から第10回における当時値と現在値を見比べると、第1回から第4回においては「10億～50億未満」の企業の割合が減少し、「10億未満」及び「50億以上」の企業の割合が増加し、二極化の傾向にある。第5回から第7回は、「10億未満」及び「20億未満」の企業の割合が減少し、全体的に売上が高い層にシフトしている。第8回から第10回においては、「10億未満」の企業の割合が増加し、全体的に売上が低い層にシフトしている。

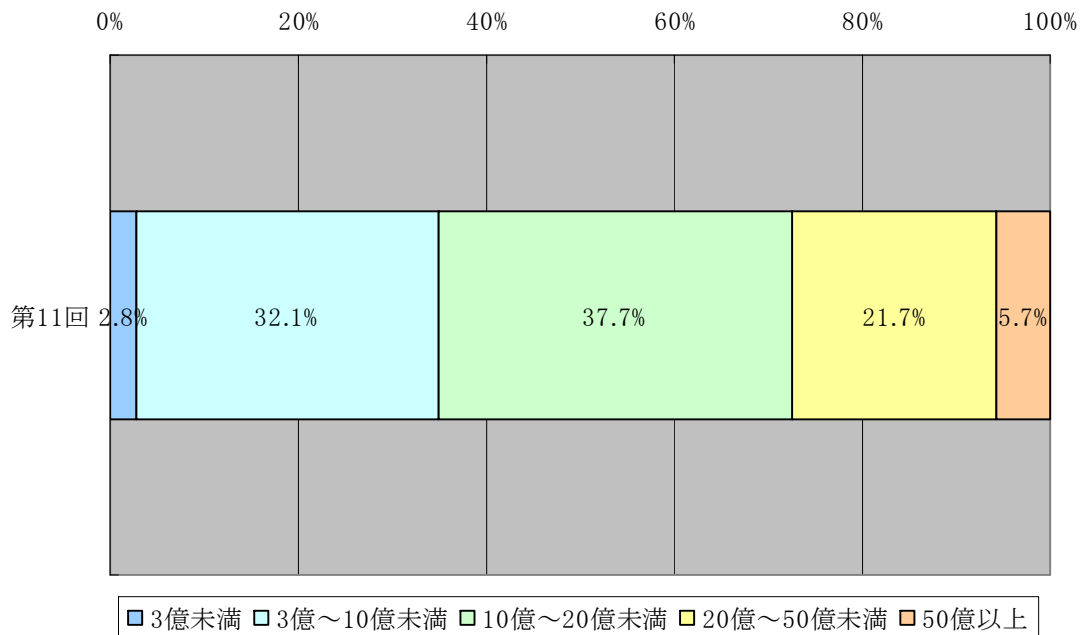
また、平均売上高を見ると、第6回、第9回、第10回以外の回において現在値が当時値を上回っている。

### (4) 東京都内企業全体との比較

「10億未満」の企業の割合については、圧倒的に東京都全体の割合が多く、全体的に債券市場参加企業は東京都全体より売上高の高い企業の比率が高い。

しかし、平均売上高を見ると、第11回は18億38百万であるのに対し、東京都全体は84億14百万であった。これは、「1,000億以上」の企業がわずかな比率（約0.5%）ではあるが、東京都全体に含まれているためである。

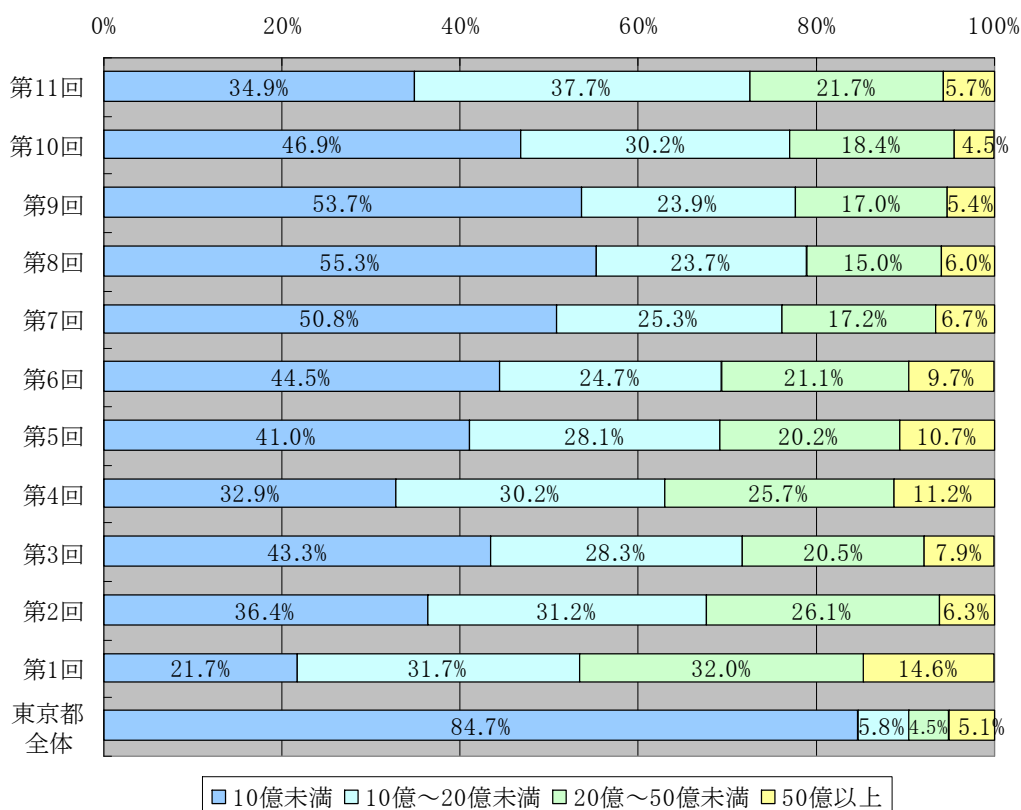
〔グラフ 1-1〕 売上高規模別分布状況（第 11 回のみ）



〔表 1-1〕 売上高規模別分布状況（第 11 回のみ）

売上高レンジ						(社)	(円)
	3億未満	3億～10億未満	10億～20億未満	20億～50億未満	50億以上	合計社数	平均売上高
参加企業(第11回)	3	34	40	23	6	106	18億38百万
比率	2.8%	32.1%	37.7%	21.7%	5.7%	100.0%	

〔グラフ 1-2〕 売上高規模別分布状況（第 1 回～第 11 回の推移）※過去分は当時値

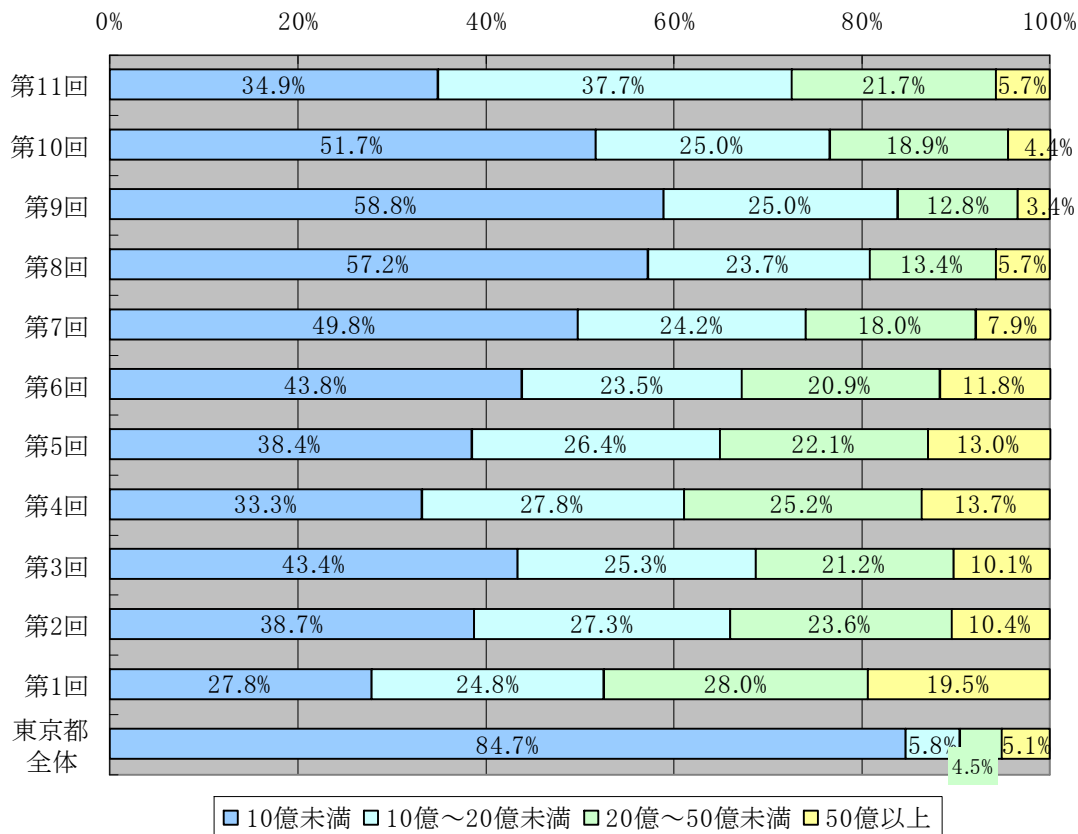


〔表 1-2〕 売上高規模別分布状況（第 1 回～第 11 回の推移）※過去分は当時値

売上高レンジ						(社)	(円)
	10億未満	10億～20億未満	20億～50億未満	50億以上	未詳	合計社数	平均売上高
参加企業(第11回)	37	40	23	6	0	106	18億38百万
比率	34.9%	37.7%	21.7%	5.7%	0.0%	100.0%	
参加企業(第10回)	84	54	33	8	0	179	15億86百万
比率	46.9%	30.2%	18.4%	4.5%	0.0%	100.0%	
参加企業(第9回)	406	181	129	41	0	757	15億74百万
比率	53.7%	23.9%	17.0%	5.4%	0.0%	100.0%	
参加企業(第8回)	760	325	206	83	0	1,374	16億79百万
比率	55.3%	23.7%	15.0%	6.0%	0.0%	100.0%	
参加企業(第7回)	1,027	511	347	135	0	2,020	18億95百万
比率	50.8%	25.3%	17.2%	6.7%	0.0%	100.0%	
参加企業(第6回)	475	264	225	103	0	1,067	30億71百万
比率	44.5%	24.7%	21.1%	9.7%	0.0%	100.0%	
参加企業(第5回)	604	414	298	158	0	1,474	26億84百万
比率	41.0%	28.1%	20.2%	10.7%	0.0%	100.0%	
参加企業(第4回)	640	588	501	219	0	1,948	25億58百万
比率	32.9%	30.2%	25.7%	11.2%	0.0%	100%	
参加企業(第3回)	1,007	657	476	184	0	2,324	19億81百万
比率	43.3%	28.3%	20.5%	7.9%	0.0%	100.0%	
参加企業(第2回)	244	209	175	42	0	670	20億57百万
比率	36.4%	31.2%	26.1%	6.3%	0.0%	100.0%	
参加企業(第1回)	342	500	505	231	0	1,578	30億31百万
比率	21.7%	31.7%	32.0%	14.6%	0.0%	100.0%	
東京都全体	152,468	10,417	8,017	9,123	0	180,025	84億14百万
比率	84.7%	5.8%	4.5%	5.1%	0.0%	100.0%	



〔グラフ 1-3〕 売上高規模別分布状況（第 1 回～第 11 回の推移）※過去分は現在値



〔表 1-3〕 売上高規模別分布状況（第 1 回～第 11 回の推移）※過去分は現在値

売上高レンジ						(社)	(円)
	10億未満	10億～20億未満	20億～50億未満	50億以上	未詳	合計社数	平均売上高
参加企業(第11回)	37	40	23	6	0	106	18億38百万
比率	34.9%	37.7%	21.7%	5.7%	0.0%	100.0%	
参加企業(第10回)	93	45	34	8	0	180	15億67百万
比率	51.7%	25.0%	18.9%	4.4%	0.0%	100.0%	
参加企業(第9回)	403	171	88	23	0	685	12億53百万
比率	58.8%	25.0%	12.8%	3.4%	0.0%	100.0%	
参加企業(第8回)	711	295	166	71	0	1,243	17億07百万
比率	57.2%	23.7%	13.4%	5.7%	0.0%	100.0%	
参加企業(第7回)	822	400	298	131	0	1,651	21億70百万
比率	49.8%	24.2%	18.0%	7.9%	0.0%	100.0%	
参加企業(第6回)	431	231	206	116	0	984	30億58百万
比率	43.8%	23.5%	20.9%	11.8%	0.0%	100.0%	
参加企業(第5回)	499	343	287	169	0	1,298	31億62百万
比率	38.4%	26.4%	22.1%	13.0%	0.0%	100.0%	
参加企業(第4回)	555	464	421	228	0	1,668	32億27百万
比率	33.3%	27.8%	25.2%	13.7%	0.0%	100%	
参加企業(第3回)	866	505	423	202	0	1,996	23億42百万
比率	43.4%	25.3%	21.2%	10.1%	0.0%	100.0%	
参加企業(第2回)	299	211	182	80	0	772	24億58百万
比率	38.7%	27.3%	23.6%	10.4%	0.0%	100.0%	
参加企業(第1回)	350	312	352	245	0	1,259	36億97百万
比率	27.8%	24.8%	28.0%	19.5%	0.0%	100.0%	
東京都全体	152,468	10,417	8,017	9,123	0	180,025	84億14百万
比率	84.7%	5.8%	4.5%	5.1%	0.0%	100.0%	

## 2. 資本金規模別分布状況

### (1) 債券市場第11回参加企業の分布状況

資本金「3千万～1億未満」の企業の割合が50.0%と最も多く、「1千万～3千万未満」が43.4%、「1億～3億未満」が4.7%、「3百万～1千万未満」が1.9%となっており、「3億以上」は存在しなかった。

「1千万～1億未満」の企業の割合が93.4%と全体の約9割以上を占めている。

### (2) 過去調査結果（当時値）との比較

「1千万～3千万未満」の企業の割合について、第7回から第9回では5割を越えているが、第10回で4割後半、更に第11回では4割前半に減少した。第1回を除き、「1千万～3千万未満」の企業の割合が最多を占めていたが、第11回では、第1回以来始めて、「3千万～1億未満」の企業の割合が「1千万～3千万未満」の企業の割合を上回った。「1億以上」の企業の割合では、第11回は全体で最も低い4.7%となった。

### (3) 過去調査結果の当時値と現在値との比較

第1回から第10回における当時値と現在値を見比べると、現在値では「3千万～1億未満」の企業の割合がすべての回で増加し、「1千万～3千万未満」が同率であった第9回を除き減少した。全体的に資本金の高い企業の割合が多くなっている傾向にある。

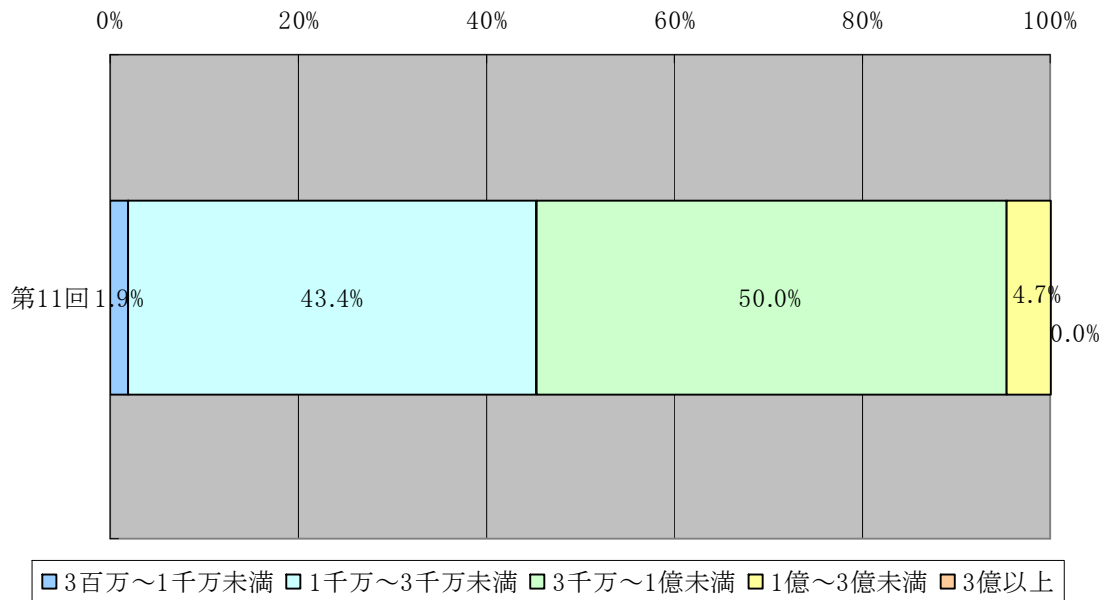
また、平均資本金を当時値と現在値とで比べると増加している回が多い。なお、特に第1回と第4回の現在値が当時値に比べて倍となっているが、現在までに他企業へ吸収合併された企業が多いか、もしくは、大企業へ合併された企業が多かったことが理由となっている。

### (4) 東京都内企業全体との比較

東京都全体では、「3千万未満」の企業の割合が77.2%と全体の約8割弱を占めている。また、債券市場参加企業ではほとんど見られない資本金「1千万未満」の企業の割合も24.9%と全体の約4分の1を占めている。

平均資本金を見ると、東京都内全体は債券市場参加企業を大きく上回っており、約7倍の規模であった。これは、「300億以上」の企業がわずかな比率（約0.2%）ではあるが、東京都全体に含まれているためである。

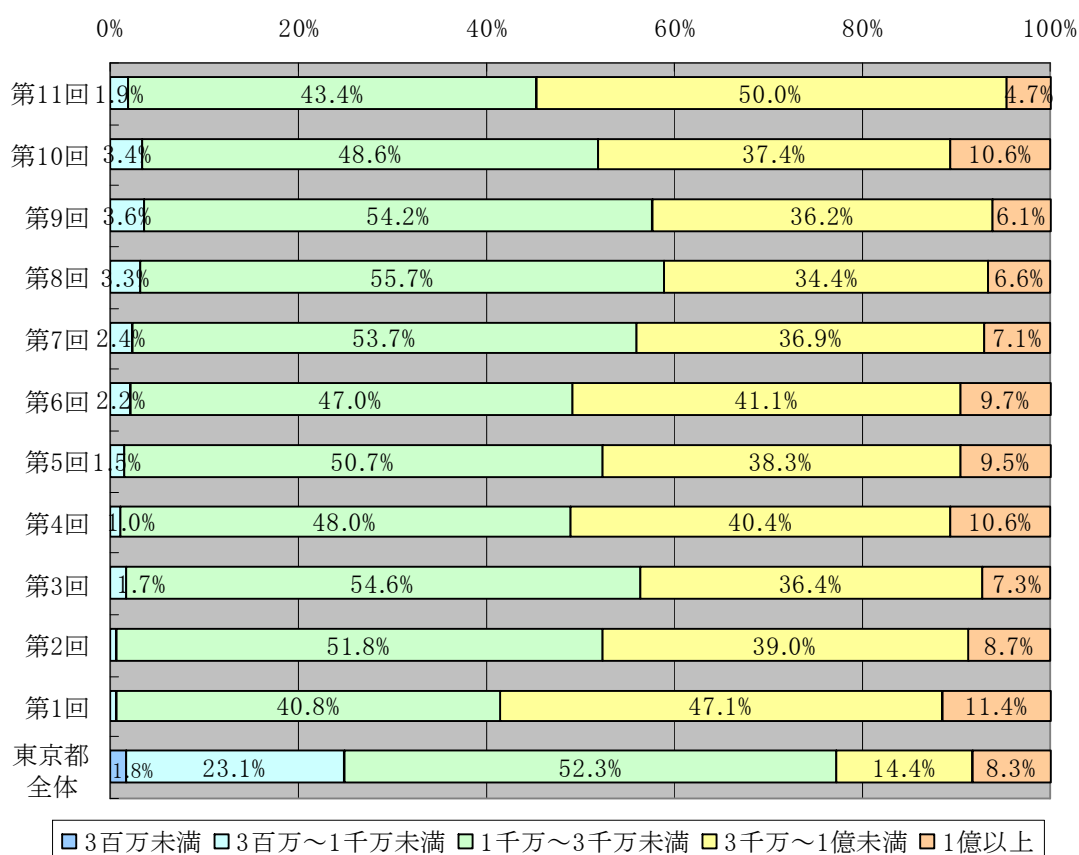
〔グラフ 2-1〕 資本金規模別分布状況（第 11 回のみ）



〔表 2-1〕 資本金規模別分布状況（第 11 回のみ）

資本金レンジ						(社)	(円)
	3百万～ 1千万未満	1千万～ 3千万未満	3千万～ 1億未満	1億～ 3億未満	3億以上	合計社数	平均資本金
参加企業(第11回)	2	46	53	5	0	106	4,211万5千
比率	1.9%	43.4%	50.0%	4.7%	0.0%	100.0%	

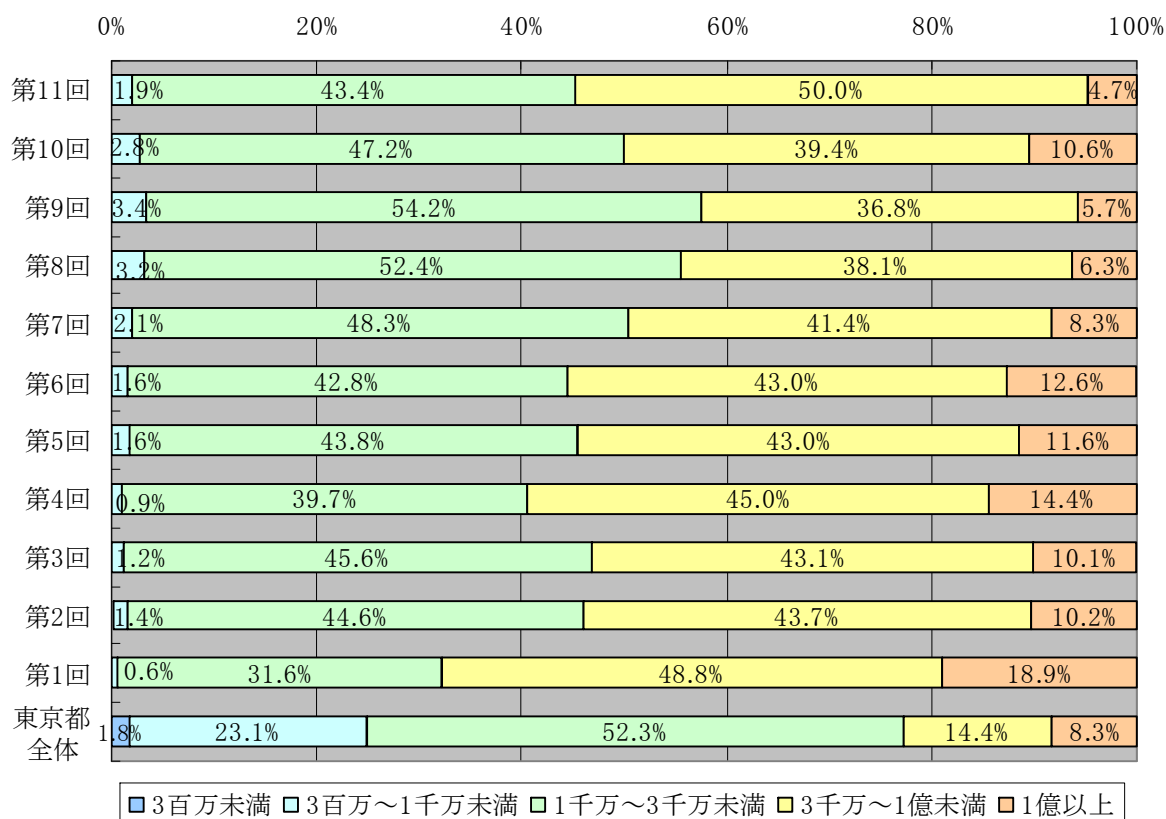
〔グラフ 2-2〕 資本金規模別分布状況（第 1 回～第 11 回の推移）※過去分は当時値



〔表 2-2〕 資本金規模別分布状況（第 1 回～第 11 回の推移）※過去分は当時値

資本金レンジ						(社)	(円)
	300万未満	300万～1千万未満	1千万～3千万未満	3千万～1億未満	1億以上	合計社数	平均資本金
参加企業(第11回)	0	2	46	53	5	106	4,211万5千
比率	0.0%	1.9%	43.4%	50.0%	4.7%	100.0%	
参加企業(第10回)	0	6	87	67	19	179	6,451万6千
比率	0.0%	3.4%	48.6%	37.4%	10.6%	100.0%	
参加企業(第9回)	0	27	410	274	46	757	3,851万2千
比率	0.0%	3.6%	54.2%	36.2%	6.1%	100.0%	
参加企業(第8回)	0	45	765	473	91	1,374	4,163万2千
比率	0.0%	3.3%	55.7%	34.4%	6.6%	100.0%	
参加企業(第7回)	0	48	1,084	745	143	2,020	4,331万1千
比率	0.0%	2.4%	53.7%	36.9%	7.1%	100.0%	
参加企業(第6回)	0	23	502	439	103	1,067	1億7,521万2千
比率	0.0%	2.2%	47.0%	41.1%	9.7%	100.0%	
参加企業(第5回)	0	22	748	564	140	1,474	9,942万
比率	0.0%	1.5%	50.7%	38.3%	9.5%	100.0%	
参加企業(第4回)	0	19	936	787	206	1,948	5,638万1千
比率	0.0%	1.0%	48.0%	40.4%	10.6%	100.0%	
参加企業(第3回)	0	39	1,270	845	170	2,324	4,398万6千
比率	0.0%	1.7%	54.6%	36.4%	7.3%	100.0%	
参加企業(第2回)	0	4	347	261	58	670	5,263万2千
比率	0.0%	0.6%	51.8%	39.0%	8.7%	100.0%	
参加企業(第1回)	0	10	644	744	180	1,578	5,267万7千
比率	0.0%	0.6%	40.8%	47.1%	11.4%	100.0%	
東京都全体	3,232	41,631	94,212	25,940	15,010	180,025	6億3,038万3千
比率	1.8%	23.1%	52.3%	14.4%	8.3%	100.0%	

〔グラフ 2-3〕 資本金規模別分布状況（第1回～第11回の推移）※過去分は現在値



〔表 2-3〕 資本金規模別分布状況（第1回～第11回の推移）※過去分は現在値

資本金レンジ						(社)	(円)
	3百万未満	3百万～1千万未満	1千万～3千万未満	3千万～1億未満	1億以上	合計社数	平均資本金
参加企業(第11回)	0	2	46	53	5	106	4,211万5千
比率	0.0%	1.9%	43.4%	50.0%	4.7%	100.0%	
参加企業(第10回)	0	5	85	71	19	180	6,559万4千
比率	0.0%	2.8%	47.2%	39.4%	10.6%	100.0%	
参加企業(第9回)	0	23	371	252	39	685	3,724万6千
比率	0.0%	3.4%	54.2%	36.8%	5.7%	100.0%	
参加企業(第8回)	0	40	651	474	78	1,243	4,270万8千
比率	0.0%	3.2%	52.4%	38.1%	6.3%	100.0%	
参加企業(第7回)	0	34	797	683	137	1,651	5,539万6千
比率	0.0%	2.1%	48.3%	41.4%	8.3%	100.0%	
参加企業(第6回)	0	16	421	423	124	984	1億6,11万9千
比率	0.0%	1.6%	42.8%	43.0%	12.6%	100.0%	
参加企業(第5回)	1	21	568	558	150	1,298	1億1,126万5千
比率	0.1%	1.6%	43.8%	43.0%	11.6%	100.0%	
参加企業(第4回)	0	15	662	751	240	1,668	1億2,677万4千
比率	0.0%	0.9%	39.7%	45.0%	14.4%	100.0%	
参加企業(第3回)	0	23	911	860	202	1,996	6,722万4千
比率	0.0%	1.2%	45.6%	43.1%	10.1%	100.0%	
参加企業(第2回)	1	11	344	337	79	772	6,410万
比率	0.1%	1.4%	44.6%	43.7%	10.2%	100.0%	
参加企業(第1回)	0	8	398	615	238	1,259	1億6,070万6千
比率	0.0%	0.6%	31.6%	48.8%	18.9%	100.0%	
東京都全体	3,232	41,631	94,212	25,940	15,010	180,025	6億3,038万3千
比率	1.8%	23.1%	52.3%	14.4%	8.3%	100.0%	

### 3. 従業員数規模別分布状況

#### (1) 債券市場第11回参加企業の分布状況

従業員「11～30人」の企業の割合が31.1%と最も多く、次いで「31～50人」が25.5%、「51～100人」が18.9%と続く。また、「101人以上」が13.2%、「6～10人」、「5人以下」が共に5.7%となった。

#### (2) 過去調査結果（当時値）との比較

第11回と過去調査結果を比べると、「30人以下」の企業の割合について、第7回から第9回が他の回より多い傾向が見られるが、第10回で大幅に減少に転じ、第11回においても更に減少した。

また、平均従業員数を見ると、第6回を境に減少傾向であったが、第10回以降増加に転じている。

#### (3) 過去調査結果の当時値と現在値との比較

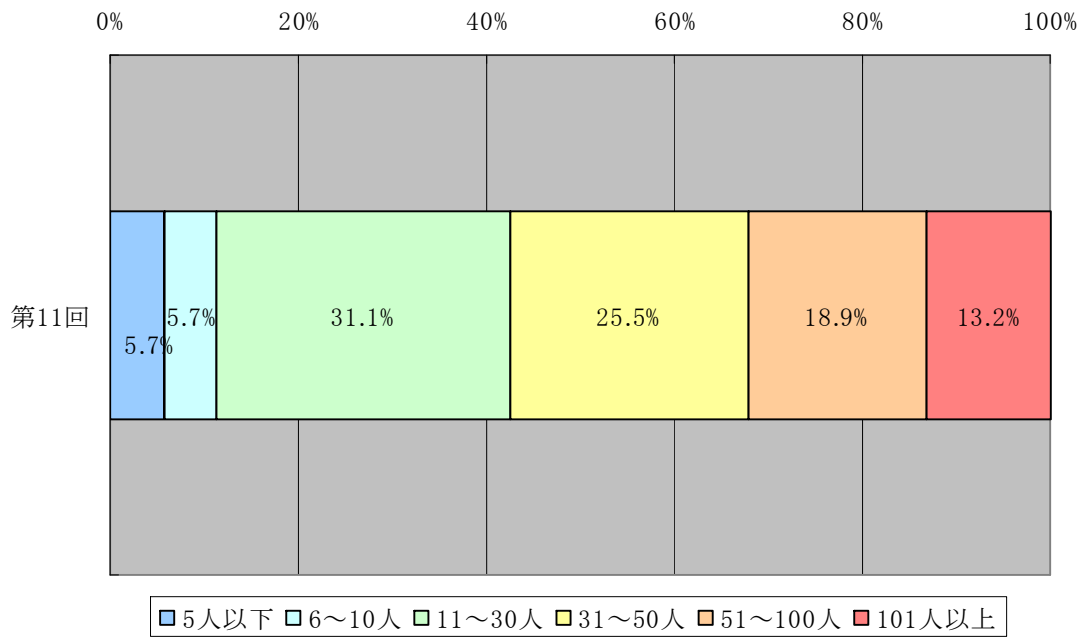
第1回から第10回における当時値と現在値を見比べると、第1回から第6回における「101人以上」の企業の割合が増加している。

また、平均従業員数を比べると、第1回から第4回については現在値が当時値を顕著に上回っている。

#### (4) 東京都内企業全体との比較

東京都内企業全体では、「5人以下」の企業の割合が53.1%と約半数を占めているが、債券市場参加企業では、第1回を除いて「11～30人」の企業の割合が最も多い割合を占めている。

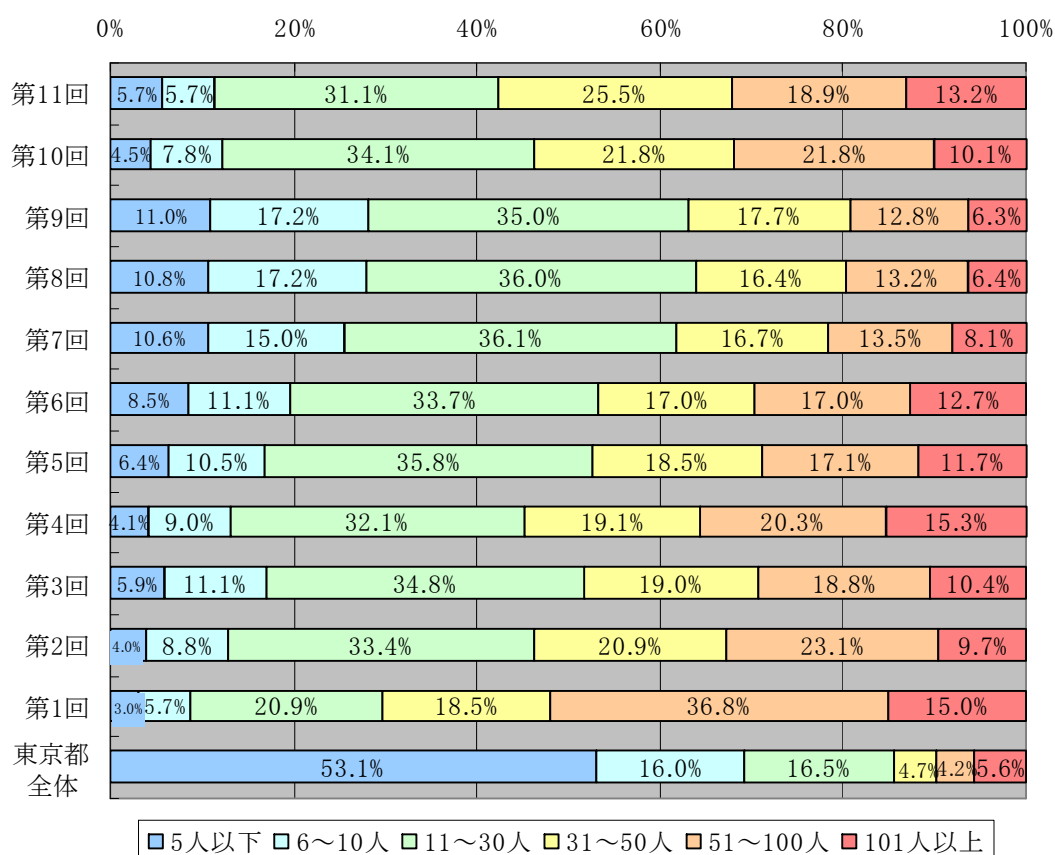
〔グラフ 3-1〕 従業員数規模別分布状況（第 11 回のみ）



〔表 3-1〕 従業員数規模別分布状況（第 11 回のみ）

従業員数レンジ							(社)	(人)
	5人以下	6~10人	11~30人	31~50人	51~100人	101人以上	合計社数	平均従業員数
参加企業(第11回)	6	6	33	27	20	14	106	64
比率	5.7%	5.7%	31.1%	25.5%	18.9%	13.2%	100.0%	

〔グラフ 3-2〕 従業員数規模別分布状況（第1回～第11回の推移）※過去分は当時値

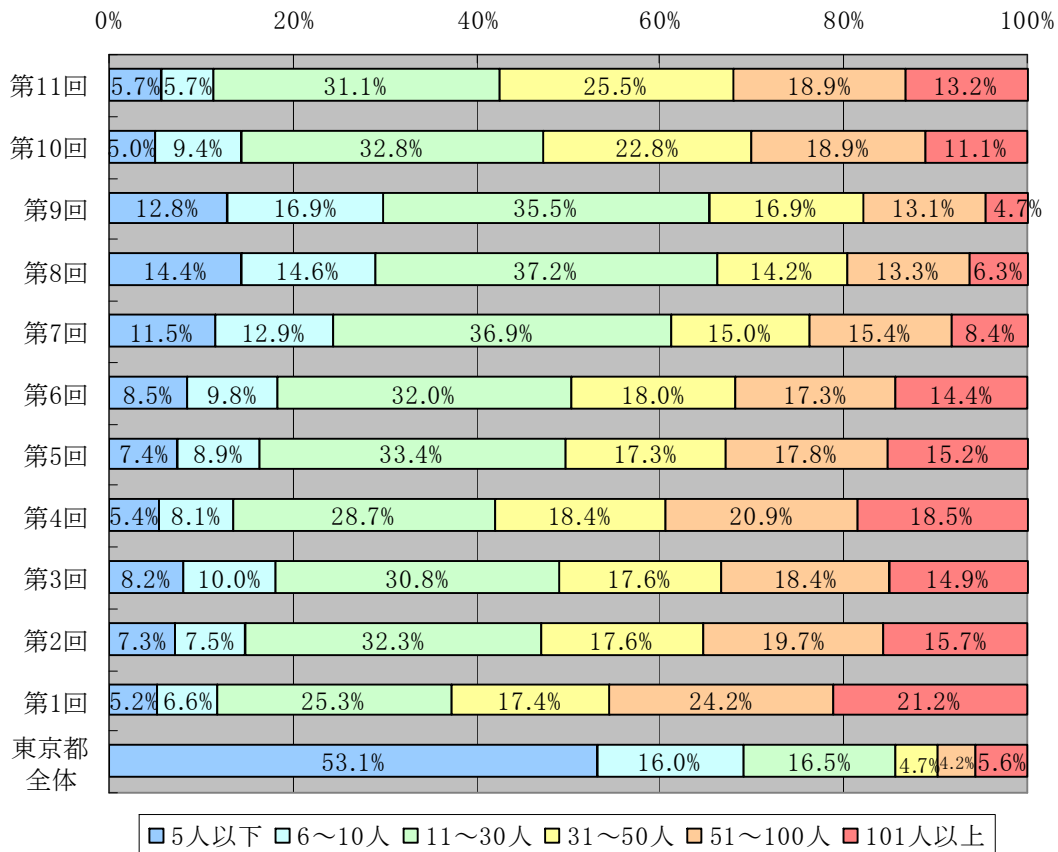


〔表 3-2〕 従業員数規模別分布状況（第1回～第11回の推移）※過去分は当時値

従業員数レンジ							(社)	(人)
	5人以下	6～10人	11～30人	31～50人	51～100人	101人以上	合計社数	平均従業員数
参加企業(第11回)	6	6	33	27	20	14	106	64
比率	5.7%	5.7%	31.1%	25.5%	18.9%	13.2%	100.0%	
参加企業(第10回)	8	14	61	39	39	18	179	53
比率	4.5%	7.8%	34.1%	21.8%	21.8%	10.1%	100.0%	
参加企業(第9回)	83	130	265	134	97	48	757	36
比率	11.0%	17.2%	35.0%	17.7%	12.8%	6.3%	100.0%	
参加企業(第8回)	148	236	495	226	181	88	1,374	38
比率	10.8%	17.2%	36.0%	16.4%	13.2%	6.4%	100.0%	
参加企業(第7回)	214	304	729	338	272	163	2,020	44
比率	10.6%	15.0%	36.1%	16.7%	13.5%	8.1%	100.0%	
参加企業(第6回)	91	118	360	181	181	136	1,067	67
比率	8.5%	11.1%	33.7%	17.0%	17.0%	12.7%	100.0%	
参加企業(第5回)	94	155	528	272	252	173	1,474	62
比率	6.4%	10.5%	35.8%	18.5%	17.1%	11.7%	100.0%	
参加企業(第4回)	79	176	626	373	395	299	1,948	62
比率	4.1%	9.0%	32.1%	19.1%	20.3%	15.3%	100.0%	
参加企業(第3回)	136	259	808	441	437	243	2,324	50
比率	5.9%	11.1%	34.8%	19.0%	18.8%	10.4%	100.0%	
参加企業(第2回)	27	59	224	140	155	65	670	50
比率	4.0%	8.8%	33.4%	20.9%	23.1%	9.7%	100.0%	
参加企業(第1回)	47	90	331	292	581	237	1,578	69
比率	3.0%	5.7%	20.9%	18.5%	36.8%	15.0%	100.0%	
東京都全体	95,677	28,739	29,627	8,421	7,532	10,029	180,025	47
比率	53.1%	16.0%	16.5%	4.7%	4.2%	5.6%	100.0%	



〔グラフ 3-3〕 従業員数規模別分布状況（第1回～第11回の推移）※過去分は現在値



〔表 3-3〕 従業員数規模別分布状況（第1回～第11回の推移）※過去分は現在値

従業員数レンジ							(社)	(人)
	5人以下	6～10人	11～30人	31～50人	51～100人	101人以上	合計社数	平均従業員数
参加企業(第11回)	6	6	33	27	20	14	106	64
比率	5.7%	5.7%	31.1%	25.5%	18.9%	13.2%	100.0%	
参加企業(第10回)	9	17	59	41	34	20	180	54
比率	5.0%	9.4%	32.8%	22.8%	18.9%	11.1%	100.0%	
参加企業(第9回)	88	116	243	116	90	32	685	33
比率	12.8%	16.9%	35.5%	16.9%	13.1%	4.7%	100.0%	
参加企業(第8回)	179	182	462	177	165	78	1,243	38
比率	14.4%	14.6%	37.2%	14.2%	13.3%	6.3%	100.0%	
参加企業(第7回)	190	213	609	247	254	138	1,651	47
比率	11.5%	12.9%	36.9%	15.0%	15.4%	8.4%	100.0%	
参加企業(第6回)	84	96	315	177	170	142	984	66
比率	8.5%	9.8%	32.0%	18.0%	17.3%	14.4%	100.0%	
参加企業(第5回)	96	116	434	224	231	197	1,298	68
比率	7.4%	8.9%	33.4%	17.3%	17.8%	15.2%	100.0%	
参加企業(第4回)	90	135	478	307	349	309	1,668	75
比率	5.4%	8.1%	28.7%	18.4%	20.9%	18.5%	100.0%	
参加企業(第3回)	163	200	615	352	368	298	1,996	58
比率	8.2%	10.0%	30.8%	17.6%	18.4%	14.9%	100.0%	
参加企業(第2回)	56	58	249	136	152	121	772	62
比率	7.3%	7.5%	32.3%	17.6%	19.7%	15.7%	100.0%	
参加企業(第1回)	66	83	319	219	305	267	1,259	82
比率	5.2%	6.6%	25.3%	17.4%	24.2%	21.2%	100.0%	
東京都全体	95,677	28,739	29,627	8,421	7,532	10,029	180,025	47
比率	53.1%	16.0%	16.5%	4.7%	4.2%	5.6%	100.0%	

## 4. 設立年別分布状況

### (1) 債券市場第11回参加企業の分布状況

設立年「1980～1989年」の企業の割合が23.6%と最も多く、次いで「1970～1979年」が22.6%、「1990～1999年」が18.9%、「2000年以降」が15.1%となっている。設立年「1969年以前」の企業の割合は19.7%と全体の2割を下回っている。

### (2) 過去調査結果（当時値）との比較

「1980年以降」の企業の割合については、第6回から第9回にかけて増加傾向にあったものの、第10回以降は減少に転じている。また、第7回から第9回においては「1990～1999年」の割合が最も多かったが、第10回から第11回においては「1980～1989年」が最も多くなっている。

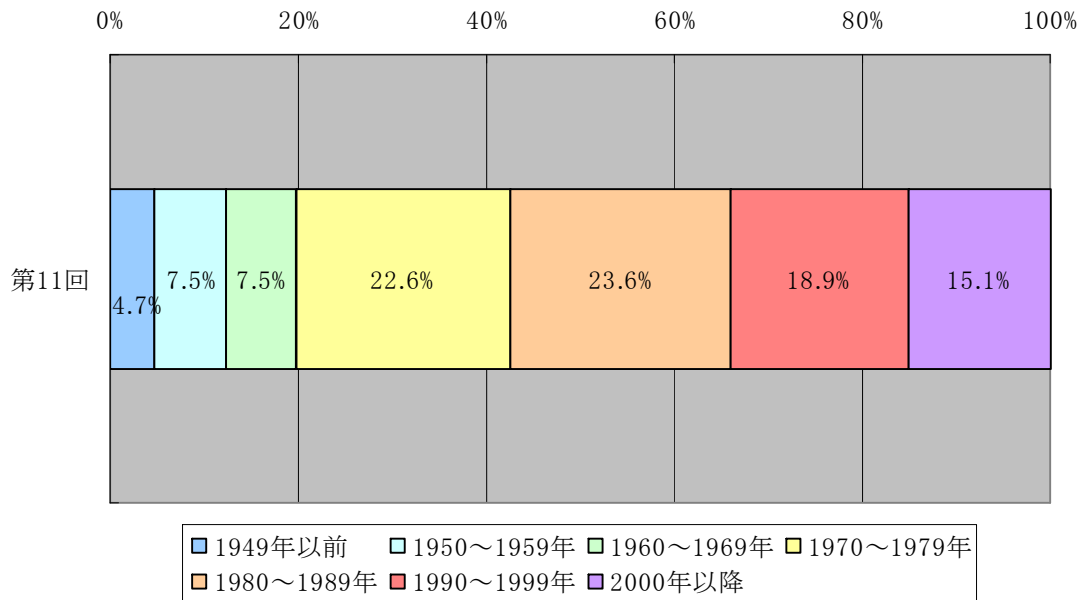
### (3) 過去調査結果の当時値と現在値との比較

第1回から第10回までの当時値と現在値との比較で見ると、第1回、第2回について、当時は「1980～1989年」の企業の割合が一番多かったが、現在値では「1970～1979年」の企業の割合が最も多くなっており、第8回について、当時値は「1990～1999年」の企業の割合が最も多かったが、現在値では「1980～1989年」の割合が最も多くなっている。

### (4) 東京都内企業全体との比較

第11回と東京都内企業全体との比較において、似たような分布となっている。

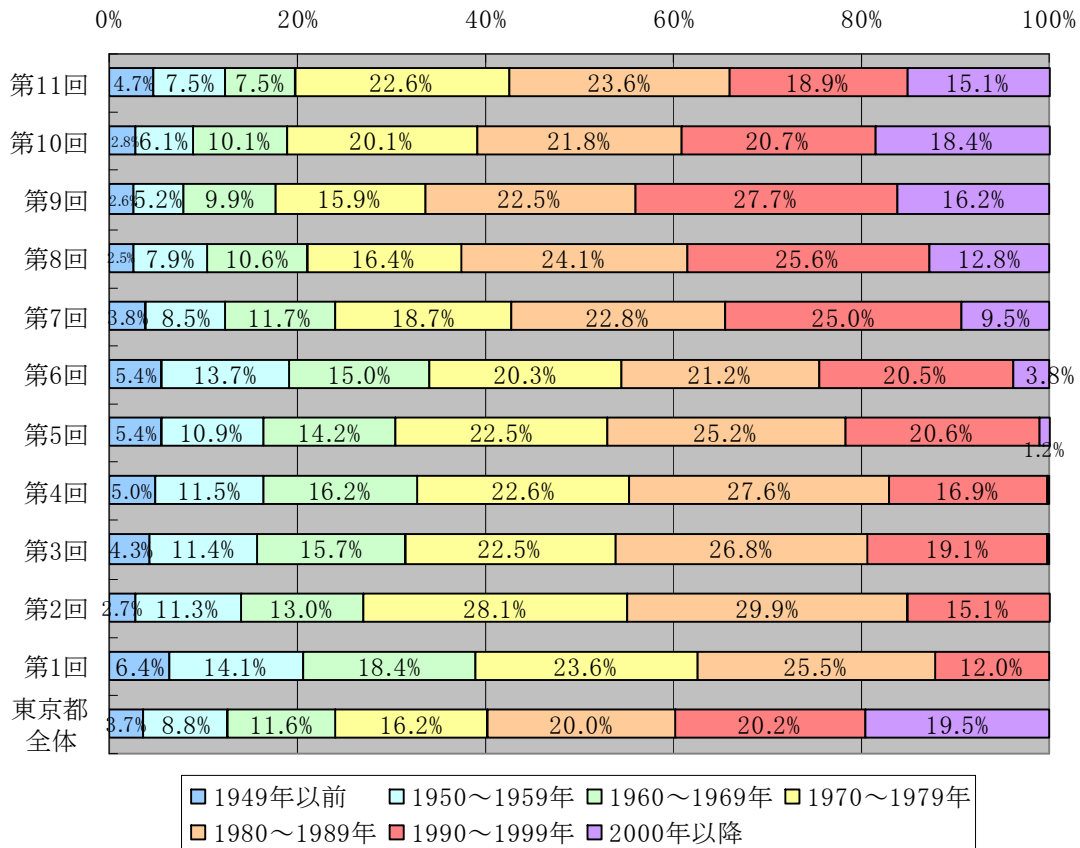
〔グラフ 4-1〕 設立年別分布状況（第 11 回のみ）



〔表 4-1〕 設立年別分布状況（第 11 回のみ）

設立年レンジ								(社)
	1949年以前	1950～1959年	1960～1969年	1970～1979年	1980～1989年	1990～1999年	2000年以降	合計社数
参加企業(第11回)	5	8	8	24	25	20	16	106
比率	4.7%	7.5%	7.5%	22.6%	23.6%	18.9%	15.1%	100.0%

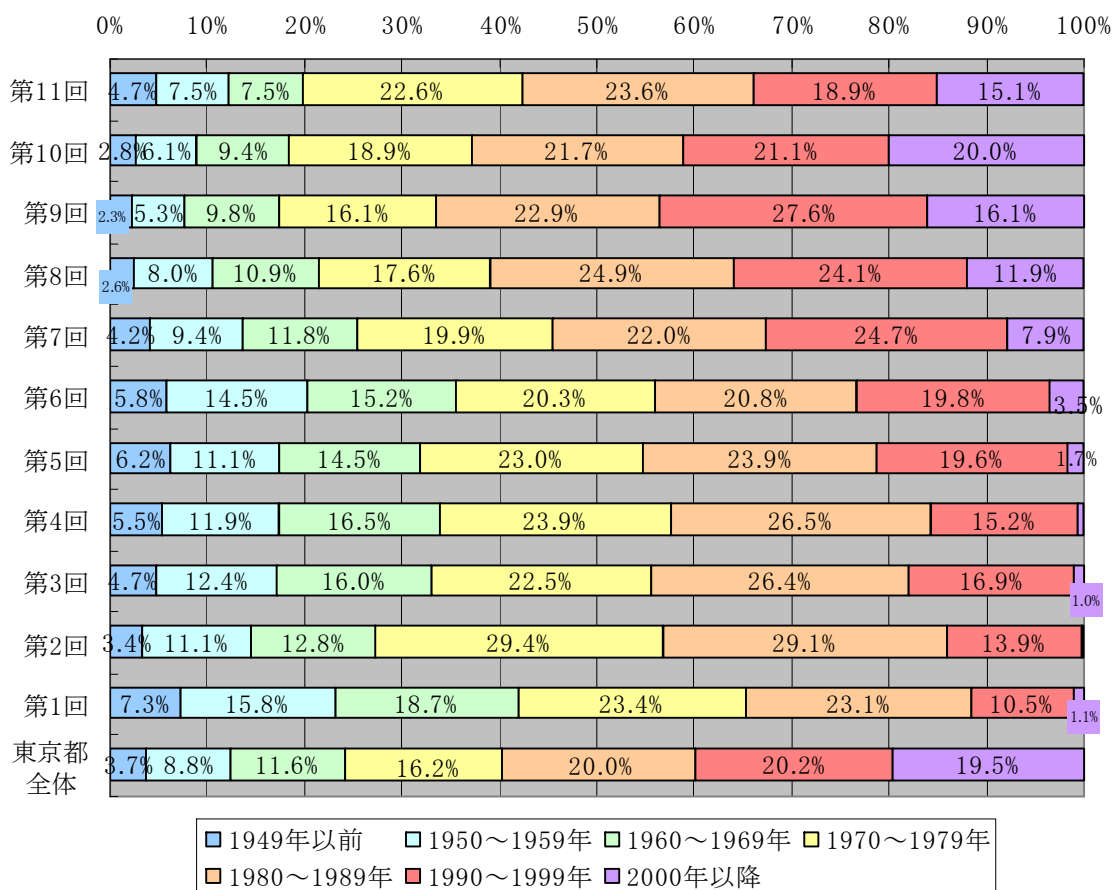
〔グラフ 4-2〕 設立年別分布状況（第 1 回～第 11 回の推移）※過去分は当時値



〔表 4-2〕 設立年別分布状況（第 1 回～第 11 回の推移）※過去分は当時値

設立年レンジ	1949年以前	1950～1959年	1960～1969年	1970～1979年	1980～1989年	1990～1999年	2000年以降	合計社数
参加企業(第11回)	5	8	8	24	25	20	16	106
比率	4.7%	7.5%	7.5%	22.6%	23.6%	18.9%	15.1%	100.0%
参加企業(第10回)	5	11	18	36	39	37	33	179
比率	2.8%	6.1%	10.1%	20.1%	21.8%	20.7%	18.4%	100.0%
参加企業(第9回)	20	39	75	120	170	210	123	757
比率	2.6%	5.2%	9.9%	15.9%	22.5%	27.7%	16.2%	100.0%
参加企業(第8回)	35	109	145	226	331	352	176	1,374
比率	2.5%	7.9%	10.6%	16.4%	24.1%	25.6%	12.8%	100.0%
参加企業(第7回)	77	172	236	377	461	506	191	2,020
比率	3.8%	8.5%	11.7%	18.7%	22.8%	25.0%	9.5%	100.0%
参加企業(第6回)	58	146	160	217	226	219	41	1,067
比率	5.4%	13.7%	15.0%	20.3%	21.2%	20.5%	3.8%	100.0%
参加企業(第5回)	80	160	210	332	371	304	17	1,474
比率	5.4%	10.9%	14.2%	22.5%	25.2%	20.6%	1.2%	100.0%
参加企業(第4回)	97	224	316	440	538	329	4	1,948
比率	5.0%	11.5%	16.2%	22.6%	27.6%	16.9%	0.2%	100.0%
参加企業(第3回)	100	265	365	523	622	444	5	2,324
比率	4.3%	11.4%	15.7%	22.5%	26.8%	19.1%	0.2%	100.0%
参加企業(第2回)	18	76	87	188	200	101	0	670
比率	2.7%	11.3%	13.0%	28.1%	29.9%	15.1%	0.0%	100.0%
参加企業(第1回)	101	223	290	372	402	190	0	1,578
比率	6.4%	14.1%	18.4%	23.6%	25.5%	12.0%	0.0%	100.0%
東京都全体	6,574	15,928	20,840	29,111	35,967	36,412	35,193	180,025
比率	3.7%	8.8%	11.6%	16.2%	20.0%	20.2%	19.5%	100.0%

〔グラフ 4-3〕 設立年別分布状況（第1回～第11回の推移）※過去分は現在値



〔表 4-3〕 設立年別分布状況（第1回～第11回の推移）※過去分は現在値

設立年レンジ	1949年以前	1950～1959年	1960～1969年	1970～1979年	1980～1989年	1990～1999年	2000年以降	合計社数
参加企業(第11回)	5	8	8	24	25	20	16	106
比率	4.7%	7.5%	7.5%	22.6%	23.6%	18.9%	15.1%	100.0%
参加企業(第10回)	5	11	17	34	39	38	36	180
比率	2.8%	6.1%	9.4%	18.9%	21.7%	21.1%	20.0%	100.0%
参加企業(第9回)	16	36	67	110	157	189	110	685
比率	2.3%	5.3%	9.8%	16.1%	22.9%	27.6%	16.1%	100.0%
参加企業(第8回)	32	100	135	219	309	300	148	1,243
比率	2.6%	8.0%	10.9%	17.6%	24.9%	24.1%	11.9%	100.0%
参加企業(第7回)	69	156	195	329	364	408	130	1,651
比率	4.2%	9.4%	11.8%	19.9%	22.0%	24.7%	7.9%	100.0%
参加企業(第6回)	57	143	150	200	205	195	34	984
比率	5.8%	14.5%	15.2%	20.3%	20.8%	19.8%	3.5%	100.0%
参加企業(第5回)	81	144	188	298	310	255	22	1,298
比率	6.2%	11.1%	14.5%	23.0%	23.9%	19.6%	1.7%	100.0%
参加企業(第4回)	91	198	276	398	442	253	10	1,668
比率	5.5%	11.9%	16.5%	23.9%	26.5%	15.2%	0.6%	100.0%
参加企業(第3回)	94	247	320	450	527	338	20	1,996
比率	4.7%	12.4%	16.0%	22.5%	26.4%	16.9%	1.0%	100.0%
参加企業(第2回)	26	86	99	227	225	107	2	772
比率	3.4%	11.1%	12.8%	29.4%	29.1%	13.9%	0.3%	100.0%
参加企業(第1回)	92	199	236	295	291	132	14	1,259
比率	7.3%	15.8%	18.7%	23.4%	23.1%	10.5%	1.1%	100.0%
東京都全体	6,574	15,928	20,840	29,111	35,967	36,412	35,193	180,025
比率	3.7%	8.8%	11.6%	16.2%	20.0%	20.2%	19.5%	100.0%

## (参考) 創業年数別分布状況

※過去の分布状況結果については各調査対象の設立年が現時点で判明している第3回調査以降について創業年数別分布状況をまとめる。また、最新値については第1回目から再度作成している。

### (1) 債券市場第11回参加企業の分布状況

設立年別の分布状況を参照。

### (2) 過去調査結果(当時値)との比較

第5回から9回までは創業年数「10～19年」の企業の割合が最も多かったが、第10回、第11回では「20～29年」が最も多くなっている。

また、平均創業年数を見ると、第7回から第10回と比べて第11回の方が平均創業年数が高くなっている。

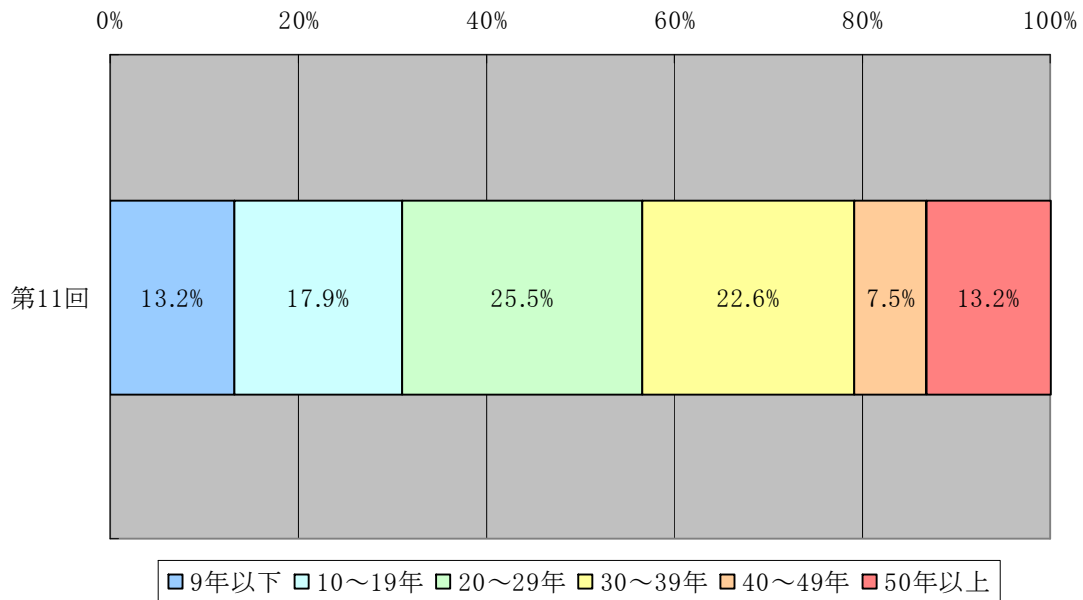
### (3) 過去調査結果の当時値と現在値との比較

「10～19年」の企業の割合については、当時値では第7回から、最新値では第5回から第9回にかけて増加傾向にあったものの、第10回以降は減少に転じた。現在値では第1回で「50年以上」の企業の割合が最も多くなっているのが特徴的で、第9回、第10回においては「10～19年」が、その他の回は「20～29年」が最も多くなっている。

### (4) 東京都内企業全体との比較

東京都内企業全体との比較において、際立った特徴は見られない。

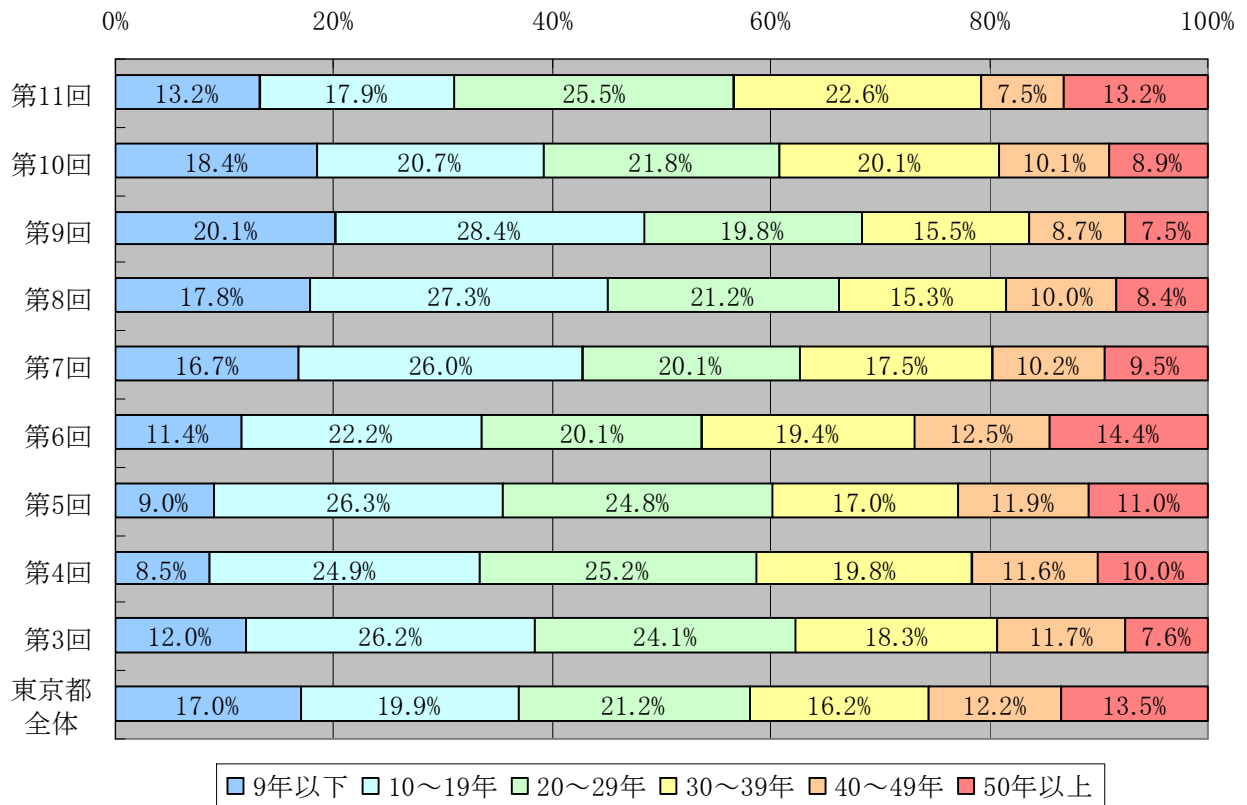
〔グラフ 4-4〕 創業年数別分布状況（第 11 回のみ）



〔表 4-4〕 創業年数別分布状況（第 11 回のみ）

創業年数レンジ							(社)
	9年以下	10～19年	20～29年	30～39年	40～49年	50年以上	合計社数
参加企業(第11回)	14	19	27	24	8	14	106
比率	13.2%	17.9%	25.5%	22.6%	7.5%	13.2%	100.0%

〔グラフ 4-5〕 創業年数別分布状況（第3回～第11回の推移）※過去分は当時値

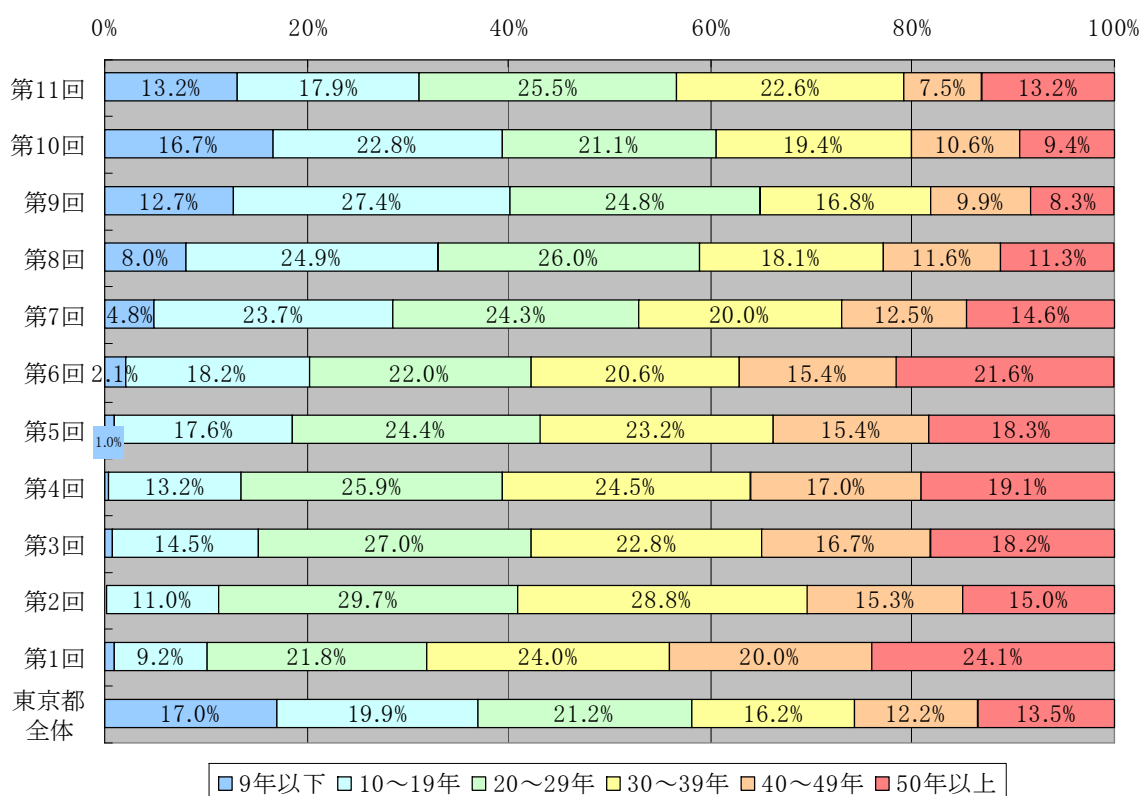


〔表 4-5〕 創業年数別分布状況（第3回～第11回の推移）※過去分は当時値

創業年数レンジ							(社)	(年)
	9年以下	10～19年	20～29年	30～39年	40～49年	50年以上	合計社数	平均創業年数
参加企業(第11回)	14	19	27	24	8	14	106	29
比率	13.2%	17.9%	25.5%	22.6%	7.5%	13.2%	100.0%	
参加企業(第10回)	33	37	39	36	18	16	179	26
比率	18.4%	20.7%	21.8%	20.1%	10.1%	8.9%	100.0%	
参加企業(第9回)	152	215	150	117	66	57	757	24
比率	20.1%	28.4%	19.8%	15.5%	8.7%	7.5%	100.0%	
参加企業(第8回)	245	375	291	210	137	116	1,374	25
比率	17.8%	27.3%	21.2%	15.3%	10.0%	8.4%	100.0%	
参加企業(第7回)	337	525	406	354	207	191	2,020	26
比率	16.7%	26.0%	20.1%	17.5%	10.2%	9.5%	100.0%	
参加企業(第6回)	122	237	214	207	133	154	1,067	29
比率	11.4%	22.2%	20.1%	19.4%	12.5%	14.4%	100.0%	
参加企業(第5回)	133	388	365	251	175	162	1,474	28
比率	9.0%	26.3%	24.8%	17.0%	11.9%	11.0%	100.0%	
参加企業(第4回)	166	485	491	386	226	194	1,948	28
比率	8.5%	24.9%	25.2%	19.8%	11.6%	10.0%	100.0%	
参加企業(第3回)	280	610	559	426	273	176	2,324	26
比率	12.0%	26.2%	24.1%	18.3%	11.7%	7.6%	100.0%	
東京都全体	30,622	35,818	38,145	29,238	21,965	24,237	180,025	28
比率	17.0%	19.9%	21.2%	16.2%	12.2%	13.5%	100.0%	



〔グラフ 4-6〕 創業年数別分布状況（第3回～第11回の推移）※過去分は現在値



〔表 4-6〕 創業年数別分布状況（第3回～第11回の推移）※過去分は現在値

創業年数レンジ							(社)	(年)
	9年以下	10～19年	20～29年	30～39年	40～49年	50年以上	合計社数	平均創業年数
参加企業(第11回)	14	19	27	24	8	14	106	29
比率	13.2%	17.9%	25.5%	22.6%	7.5%	13.2%	100.0%	
参加企業(第10回)	30	41	38	35	19	17	180	27
比率	16.7%	22.8%	21.1%	19.4%	10.6%	9.4%	100.0%	
参加企業(第9回)	87	188	170	115	68	57	685	26
比率	12.7%	27.4%	24.8%	16.8%	9.9%	8.3%	100.0%	
参加企業(第8回)	100	310	323	225	144	141	1,243	29
比率	8.0%	24.9%	26.0%	18.1%	11.6%	11.3%	100.0%	
参加企業(第7回)	80	392	402	330	206	241	1,651	31
比率	4.8%	23.7%	24.3%	20.0%	12.5%	14.6%	100.0%	
参加企業(第6回)	21	179	216	203	152	213	984	35
比率	2.1%	18.2%	22.0%	20.6%	15.4%	21.6%	100.0%	
参加企業(第5回)	13	229	317	301	200	238	1,298	35
比率	1.0%	17.6%	24.4%	23.2%	15.4%	18.3%	100.0%	
参加企業(第4回)	6	220	432	408	284	318	1,668	36
比率	0.4%	13.2%	25.9%	24.5%	17.0%	19.1%	100.0%	
参加企業(第3回)	15	290	539	455	333	364	1,996	35
比率	0.8%	14.5%	27.0%	22.8%	16.7%	18.2%	100.0%	
参加企業(第2回)	2	85	229	222	118	116	772	35
比率	0.3%	11.0%	29.7%	28.8%	15.3%	15.0%	100.0%	
参加企業(第1回)	11	116	275	302	252	303	1,259	39
比率	0.9%	9.2%	21.8%	24.0%	20.0%	24.1%	100.0%	
東京都全体	30,622	35,818	38,145	29,238	21,965	24,237	180,025	28
比率	17.0%	19.9%	21.2%	16.2%	12.2%	13.5%	100.0%	

## 5. 業種別分布状況

### (1) 債券市場第 11 回参加企業の分布状況

「サービス業」の企業の割合が 42.5%と最も多く、次いで「卸売業」が 23.6%、「製造業」が 10.4%となっている。なお、「建設業」(7.5%)、「不動産業」(7.5%)、「小売業」(5.7%)、「運輸・倉庫業」(2.8%)は、いずれも 1 割を下回った。

### (2) 過去調査結果(当時値)との比較

「サービス業」は第 9 回までは 2 割台であったが、第 10 回以降は大きく上回り 4 割台となっている。一方、「不動産業」は第 5 回から第 9 回にかけて増加傾向にあったが、第 10 回は第 9 回を大幅に下回り、第 11 回では若干増加した。

全体的にみて、第 11 回は第 10 回と全業種において似通った分布を示した。

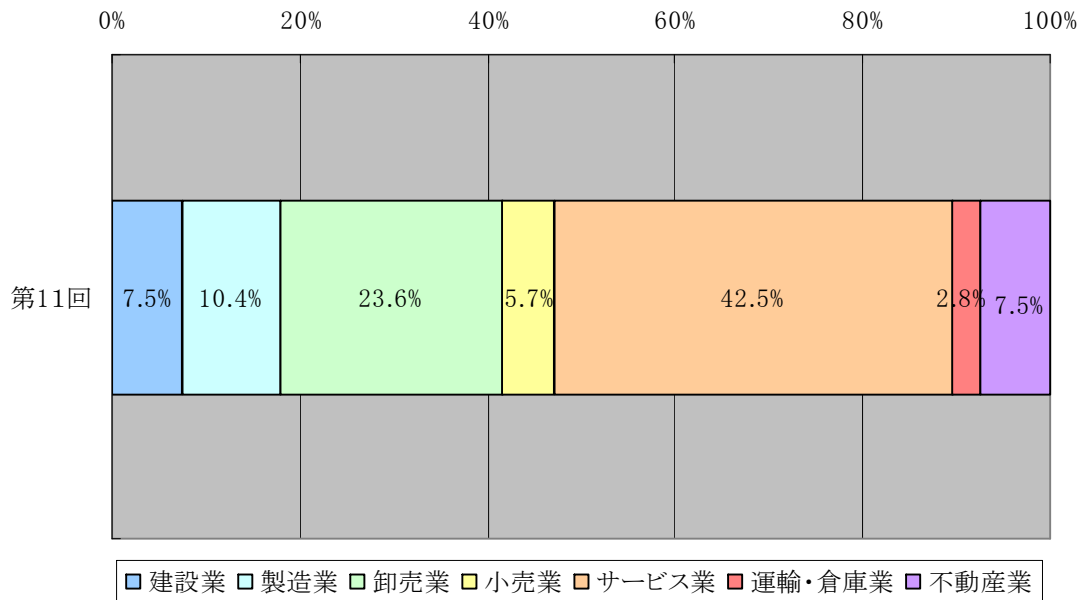
### (3) 過去調査結果の当時値と現在値との比較

業種においての当時値と現在値とで変化の傾向はみられない。

### (4) 東京都内企業全体との比較

「サービス業」の企業の割合については、第 11 回参加企業が東京都内企業全体の割合を大きく上回っているが、「建設業」は第 11 回参加企業が東京都内企業全体の割合を大きく下回っている。

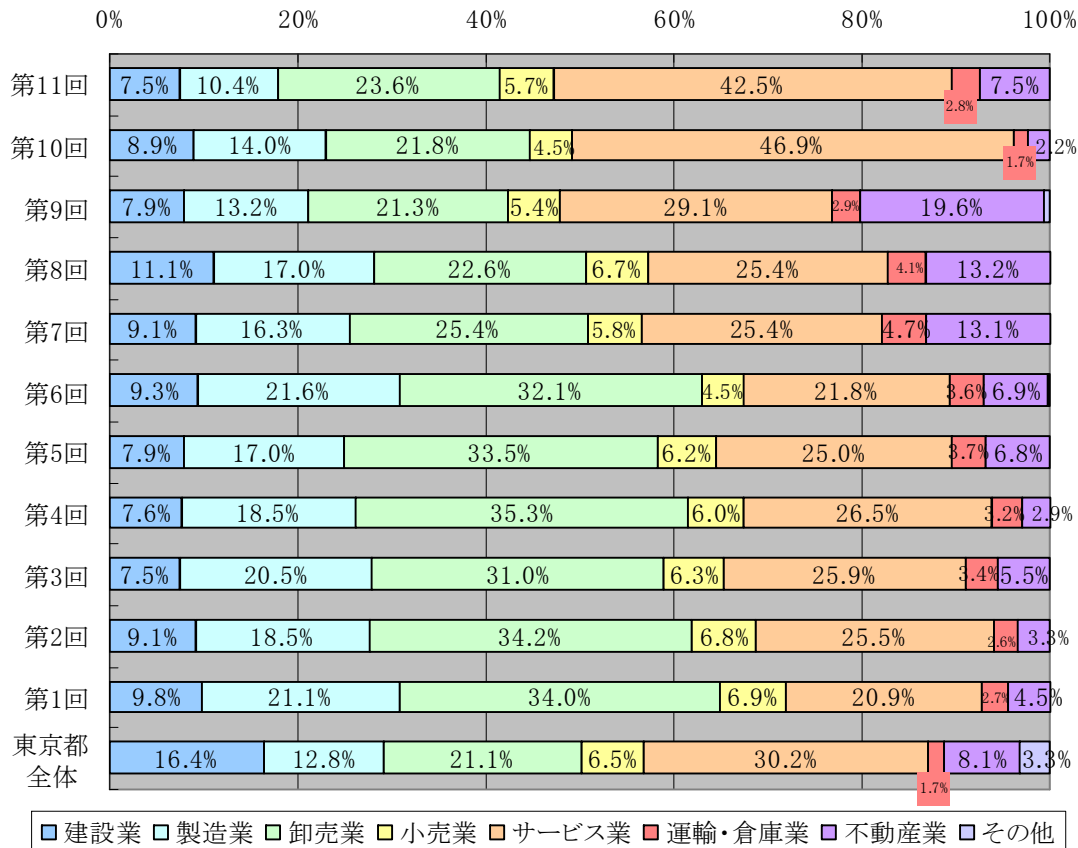
〔グラフ 5-1〕 業種別分布状況（第 11 回のみ）



〔表 5-1〕 業種別分布状況（第 11 回のみ）

業種	建設業	製造業	卸売業	小売業	サービス業		運輸・倉庫業	不動産業	合計社数
					飲食店				
参加企業(第11回)	8	11	25	6	45	7	3	8	106
比率	7.5%	10.4%	23.6%	5.7%	42.5%	6.6%	2.8%	7.5%	100.0%

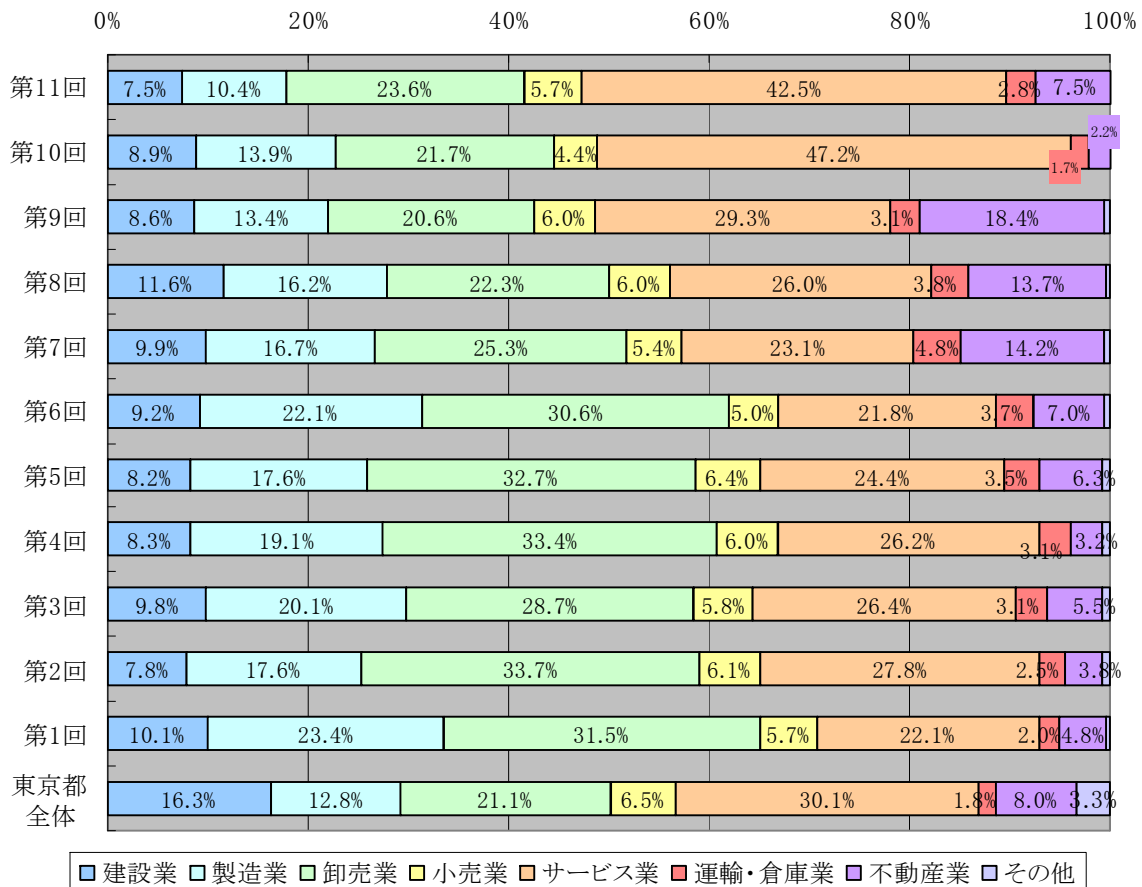
〔グラフ 5-2〕 業種別分布状況（第1回～第11回の推移）※過去分は当時値



〔表 5-2〕 業種別分布状況（第1回～第11回の推移）※過去分は当時値

業種	建設業	製造業	卸売業	小売業	サービス業	運輸・倉庫業	不動産業	その他	合計社数
参加企業(第11回)	8	11	25	6	45	3	8	0	106
比率	7.5%	10.4%	23.6%	5.7%	42.5%	2.8%	7.5%	0.0%	100.0%
参加企業(第10回)	16	25	39	8	84	3	4	0	179
比率	8.9%	14.0%	21.8%	4.5%	46.9%	1.7%	2.2%	0.0%	100.0%
参加企業(第9回)	60	100	161	41	220	22	148	5	757
比率	7.9%	13.2%	21.3%	5.4%	29.1%	2.9%	19.6%	0.7%	100.0%
参加企業(第8回)	152	233	310	92	349	56	181	1	1,374
比率	11.1%	17.0%	22.6%	6.7%	25.4%	4.1%	13.2%	0.1%	100.0%
参加企業(第7回)	184	330	514	117	513	95	265	2	2,020
比率	9.1%	16.3%	25.4%	5.8%	25.4%	4.7%	13.1%	0.1%	100.0%
参加企業(第6回)	99	231	342	48	233	38	74	2	1,067
比率	9.3%	21.6%	32.1%	4.5%	21.8%	3.6%	6.9%	0.2%	100.0%
参加企業(第5回)	116	250	494	91	368	54	100	1	1,474
比率	7.9%	17.0%	33.5%	6.2%	25.0%	3.7%	6.8%	0.1%	100.0%
参加企業(第4回)	148	360	688	117	516	63	56	0	1,948
比率	7.6%	18.5%	35.3%	6.0%	26.5%	3.2%	2.9%	0.0%	100.0%
参加企業(第3回)	167	455	689	140	575	75	123	0	2,224
比率	7.5%	20.5%	31.0%	6.3%	25.9%	3.4%	5.5%	0.0%	100.0%
参加企業(第2回)	60	122	226	45	168	17	22	0	660
比率	9.1%	18.5%	34.2%	6.8%	25.5%	2.6%	3.3%	0.0%	100.0%
参加企業(第1回)	155	333	537	109	330	43	71	0	1,578
比率	9.8%	21.1%	34.0%	6.9%	20.9%	2.7%	4.5%	0.0%	100.0%
東京都全体	29,434	23,042	37,900	11,749	54,269	3,129	14,488	5,924	179,935
比率	16.4%	12.8%	21.1%	6.5%	30.2%	1.7%	8.1%	3.3%	100.0%

〔グラフ 5-3〕 業種別分布状況（第1回～第11回の推移）※過去分は現在値



〔表 5-3〕 業種別分布状況（第1回～第11回の推移）※過去分は現在値

業種	建設業	製造業	卸売業	小売業	サービス業	運輸・倉庫業	不動産業	その他	合計社数
参加企業(第11回)	8	11	25	6	45	3	8	0	106
比率	7.5%	10.4%	23.6%	5.7%	42.5%	2.8%	7.5%	0.0%	100.0%
参加企業(第10回)	16	25	39	8	85	3	4	0	180
比率	8.9%	13.9%	21.7%	4.4%	47.2%	1.7%	2.2%	0.0%	100.0%
参加企業(第9回)	59	92	141	41	201	21	126	4	685
比率	8.6%	13.4%	20.6%	6.0%	29.3%	3.1%	18.4%	0.6%	100.0%
参加企業(第8回)	144	201	277	75	323	47	170	6	1,243
比率	11.6%	16.2%	22.3%	6.0%	26.0%	3.8%	13.7%	0.5%	100.0%
参加企業(第7回)	163	276	417	89	382	79	234	11	1,651
比率	9.9%	16.7%	25.3%	5.4%	23.1%	4.8%	14.2%	0.7%	100.0%
参加企業(第6回)	91	217	301	49	215	36	69	6	984
比率	9.2%	22.1%	30.6%	5.0%	21.8%	3.7%	7.0%	0.6%	100.0%
参加企業(第5回)	107	229	425	83	317	45	82	10	1,298
比率	8.2%	17.6%	32.7%	6.4%	24.4%	3.5%	6.3%	0.8%	100.0%
参加企業(第4回)	138	319	557	100	437	51	54	12	1,668
比率	8.3%	19.1%	33.4%	6.0%	26.2%	3.1%	3.2%	0.7%	100.0%
参加企業(第3回)	195	401	572	115	527	61	110	15	1,996
比率	9.8%	20.1%	28.7%	5.8%	26.4%	3.1%	5.5%	0.8%	100.0%
参加企業(第2回)	60	136	260	47	215	19	29	6	772
比率	7.8%	17.6%	33.7%	6.1%	27.8%	2.5%	3.8%	0.8%	100.0%
参加企業(第1回)	127	295	397	72	278	25	60	5	1,259
比率	10.1%	23.4%	31.5%	5.7%	22.1%	2.0%	4.8%	0.4%	100.0%
東京都全体	29,434	23,042	37,900	11,749	54,269	3,219	14,488	5,924	180,025
比率	16.3%	12.8%	21.1%	6.5%	30.1%	1.8%	8.0%	3.3%	100.0%

## 6. 帝国データバンク評点<sup>(※)</sup> ランク別分布状況

※「帝国データバンク評点」とは、株式会社帝国データバンクが企業に対して行う「企業信用調査」の結果を表す総合的な評価点である。評点は100点満点で、評点が高いほど信用度が高い。未評点の企業としては、政府出資の法人、金融機関、電力などの公企業、非営業の任意団体、組合、自由業などが挙げられる。

### (1) 債券市場第11回参加企業の分布状況

評点「50～54点」の企業の割合が49.1%と最も多く、次いで「45～49点」が25.5%、「55～59点」が17.0%となり、「60点以上」(4.7%)、「44点以下」(2.8%)、の企業の割合がいずれも全体の1割を下回った。

### (2) 過去調査結果(当時値)との比較

すべての回において、「50～54点」の企業が主で、全体の4割超を占めている。第1回から第6回においては、次に「55～59点」の企業の割合が多かったが、第7回から第11回においては、「45～49点」の企業の割合が二番目に多くなっている。なお、第10回以降は「49点以下」及び「54点以下」の企業の割合が減少に転じる一方で、「55～59点」の割合は増加に転じている。平均評点を見ると、第7回から第11回における平均評点と、第1回から第6回における平均評点を比べると、後者の方が高い傾向にある。

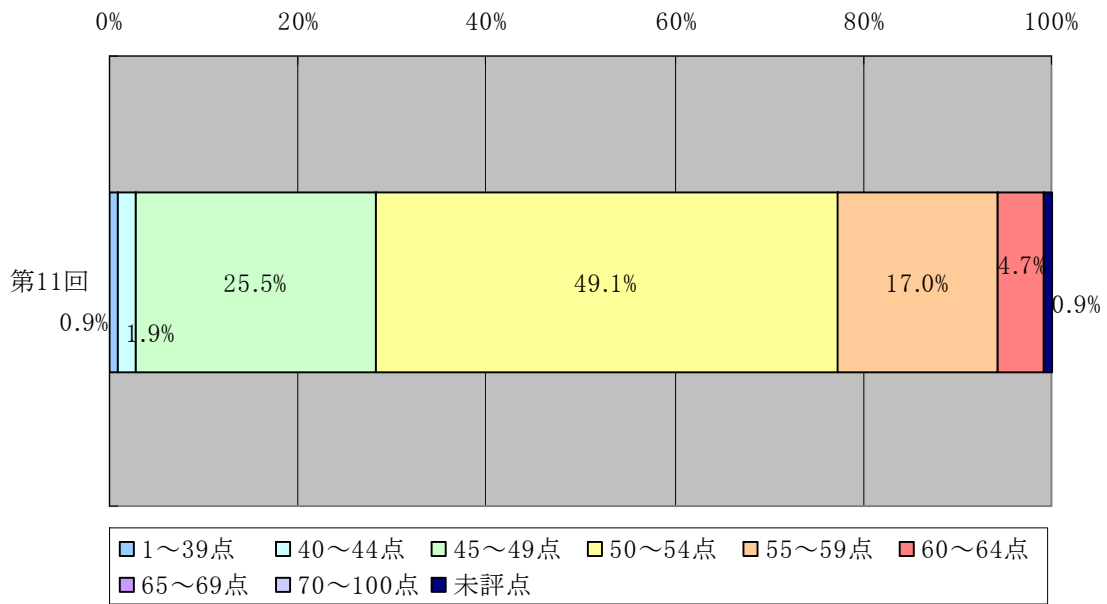
### (3) 過去調査結果の当時値と現在値との比較

第1回から第10回までの当時値と現在値を比べると、「45～49点」の企業の割合における変動が大きく、特に第9回では現在値が大きく減少し、「40～44点」及び「50～54点」の企業が増加している。逆に、その他の回では「45～49点」の企業の割合は現在値で増加傾向にあり、「50点以上」の企業の割合が減少している。平均評点ではすべての回において、当時値に比べて現在値の平均が1～3点下がっている。

### (4) 東京都内企業全体との比較

評点「44点以下」の企業の割合について、債券市場参加企業では各回とも全体の1割に満たないが、東京都全体では43.0%で全体の約4割を占めている。また、「49点以下」の企業の割合についても、東京都全体では72.2%で全体の約7割を占めており、債券市場参加企業の構成比率とは大きく異なっている。

〔グラフ 6-1〕 帝国データバンク評点ランク別分布状況（第 11 回のみ）

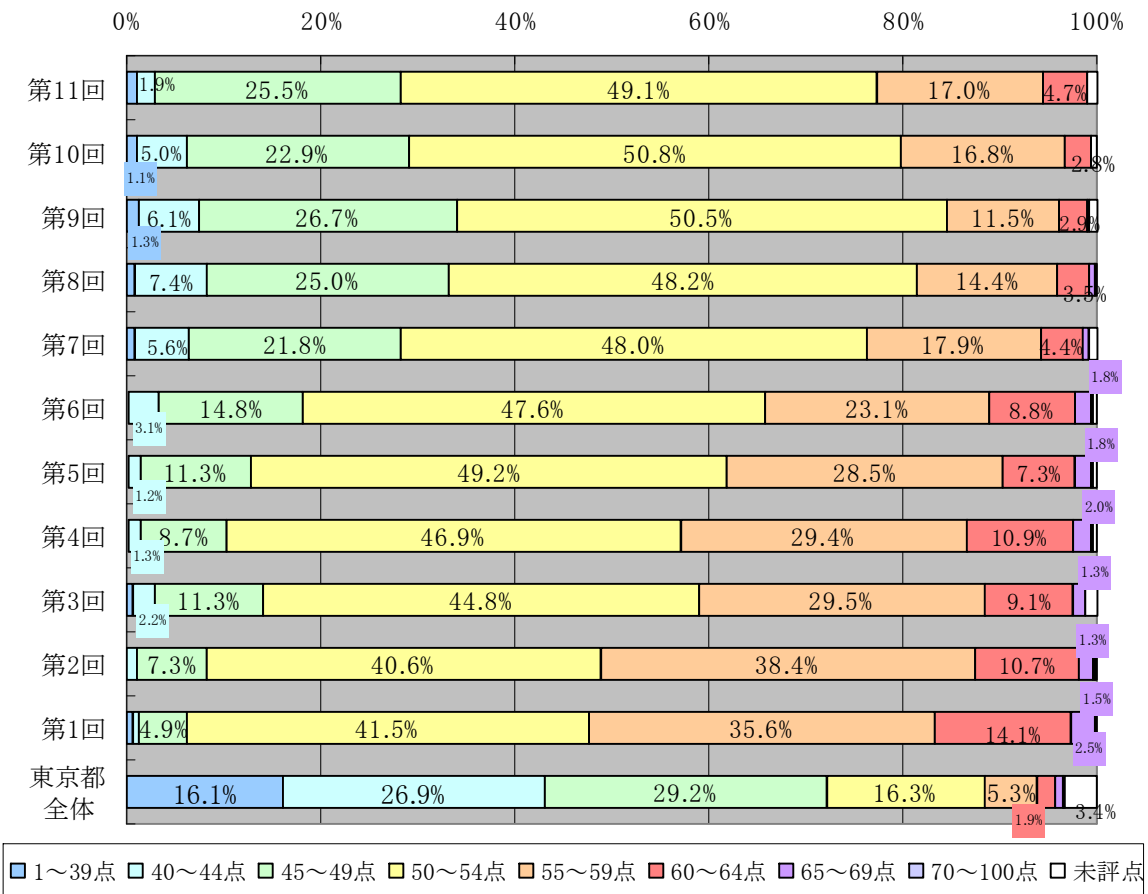


〔表 6-1〕 帝国データバンク評点ランク別分布状況（第 11 回のみ）

評点ランク										(社)	(点)
	1～39点	40～44点	45～49点	50～54点	55～59点	60～64点	65～69点	70～100点	未評点	合計社数	平均評点
参加企業(第11回)	1	2	27	52	18	5	0	0	1	106	51
比率	0.9%	1.9%	25.5%	49.1%	17.0%	4.7%	0.0%	0.0%	0.9%	100.0%	

〔グラフ 6-2〕 帝国データバンク評点ランク別分布状況（第1回～第11回の推移）

※過去分は当時値



〔表 6-2〕 帝国データバンク評点ランク別分布状況（第1回～第11回の推移）

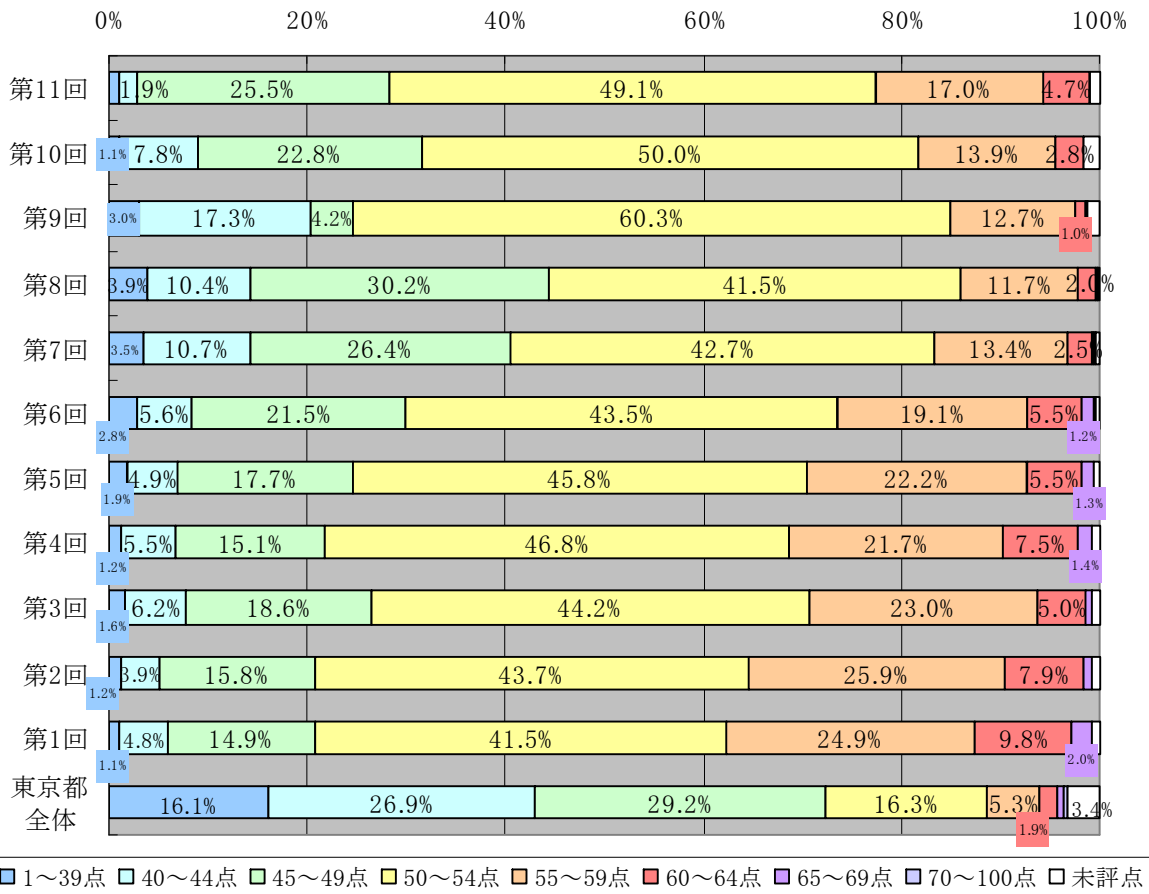
※過去分は当時値

評点ランク	(社)									(点)	
	1~39点	40~44点	45~49点	50~54点	55~59点	60~64点	65~69点	70~100点	未評点	合計社数	平均評点
参加企業(第11回)	1	2	27	52	18	5	0	0	1	106	51
比率	0.9%	1.9%	25.5%	49.1%	17.0%	4.7%	0.0%	0.0%	0.9%	100.0%	
参加企業(第10回)	2	9	41	91	30	5	0	0	1	179	51
比率	1.1%	5.0%	22.9%	50.8%	16.8%	2.8%	0.0%	0.0%	0.6%	100.0%	
参加企業(第9回)	10	46	202	382	87	22	2	0	6	757	50
比率	1.3%	6.1%	26.7%	50.5%	11.5%	2.9%	0.3%	0.0%	0.8%	100.0%	
参加企業(第8回)	10	102	344	662	198	48	6	0	4	1,374	50
比率	0.7%	7.4%	25.0%	48.2%	14.4%	3.5%	0.4%	0.0%	0.3%	100.0%	
参加企業(第7回)	17	113	440	970	362	89	11	3	15	2,020	51
比率	0.8%	5.6%	21.8%	48.0%	17.9%	4.4%	0.5%	0.1%	0.7%	100.0%	
参加企業(第6回)	3	33	158	508	246	94	19	2	4	1,067	53
比率	0.3%	3.1%	14.8%	47.6%	23.1%	8.8%	1.8%	0.2%	0.4%	100.0%	
参加企業(第5回)	3	18	166	725	420	108	26	3	5	1,474	54
比率	0.2%	1.2%	11.3%	49.2%	28.5%	7.3%	1.8%	0.2%	0.3%	100.0%	
参加企業(第4回)	5	25	169	914	573	212	38	3	9	1,948	54
比率	0.3%	1.3%	8.7%	46.9%	29.4%	10.9%	2.0%	0.2%	0.5%	100.0%	
参加企業(第3回)	13	50	263	1,041	687	211	30	1	28	2,324	53
比率	0.6%	2.2%	11.3%	44.8%	29.5%	9.1%	1.3%	0.0%	1.2%	100.0%	
参加企業(第2回)	1	6	49	272	257	72	10	1	2	670	54
比率	0.1%	0.9%	7.3%	40.6%	38.4%	10.7%	1.5%	0.1%	0.3%	100.0%	
参加企業(第1回)	10	9	78	654	561	223	39	3	1	1,578	55
比率	0.6%	0.6%	4.9%	41.5%	35.6%	14.1%	2.5%	0.2%	0.0%	100.0%	
東京都全体	28,919	48,482	52,636	29,358	9,568	3,431	1,164	419	6,048	180,025	43
比率	16.1%	26.9%	29.2%	16.3%	5.3%	1.9%	0.6%	0.2%	3.4%	100.0%	



〔グラフ 6-3〕 帝国データバンク評点ランク別分布状況（第1回～第11回の推移）

※過去分は現在値



〔表 6-3〕 帝国データバンク評点ランク別分布状況（第1回～第11回の推移）

※過去分は現在値

評点ランク	(社)									合計社数	平均評点 (点)
	1~39点	40~44点	45~49点	50~54点	55~59点	60~64点	65~69点	70~100点	未評点		
参加企業(第11回)	1	2	27	52	18	5	0	0	1	106	51
比率	0.9%	1.9%	25.5%	49.1%	17.0%	4.7%	0.0%	0.0%	0.9%	100.0%	
参加企業(第10回)	2	14	41	90	25	5	0	0	3	180	50
比率	1.1%	7.8%	22.8%	50.0%	13.9%	2.8%	0.0%	0.0%	1.7%	100.0%	
参加企業(第9回)	15	86	21	299	63	5	1	0	6	496	49
比率	3.0%	17.3%	4.2%	60.3%	12.7%	1.0%	0.2%	0.0%	1.2%	100.0%	
参加企業(第8回)	48	129	375	516	146	25	1	0	3	1,243	49
比率	3.9%	10.4%	30.2%	41.5%	11.7%	2.0%	0.1%	0.0%	0.2%	100.0%	
参加企業(第7回)	58	176	436	705	222	42	3	1	8	1,651	50
比率	3.5%	10.7%	26.4%	42.7%	13.4%	2.5%	0.2%	0.1%	0.5%	100.0%	
参加企業(第6回)	28	55	212	428	188	54	12	2	5	984	51
比率	2.8%	5.6%	21.5%	43.5%	19.1%	5.5%	1.2%	0.2%	0.5%	100.0%	
参加企業(第5回)	25	64	230	595	288	71	17	0	8	1,298	51
比率	1.9%	4.9%	17.7%	45.8%	22.2%	5.5%	1.3%	0.0%	0.6%	100.0%	
参加企業(第4回)	20	92	252	780	362	125	24	1	12	1,668	52
比率	1.2%	5.5%	15.1%	46.8%	21.7%	7.5%	1.4%	0.1%	0.7%	100.0%	
参加企業(第3回)	32	124	371	882	459	100	11	0	17	1,996	51
比率	1.6%	6.2%	18.6%	44.2%	23.0%	5.0%	0.6%	0.0%	0.9%	100.0%	
参加企業(第2回)	9	30	122	337	200	61	7	0	6	772	52
比率	1.2%	3.9%	15.8%	43.7%	25.9%	7.9%	0.9%	0.0%	0.8%	100.0%	
参加企業(第1回)	14	61	187	523	314	124	25	1	10	1,259	53
比率	1.1%	4.8%	14.9%	41.5%	24.9%	9.8%	2.0%	0.1%	0.8%	100.0%	
東京都全体	28,919	48,482	52,636	29,358	9,568	3,431	1,164	419	6,048	180,025	43
比率	16.1%	26.9%	29.2%	16.3%	5.3%	1.9%	0.6%	0.2%	3.4%	100.0%	

## 7. 代表者年代別分布状況

### (1) 債券市場第11回参加企業の分布状況

代表者年代「60～69歳」の企業の割合が29.2%と最も多く、次いで「50～59歳」が25.5%、「40～49歳」が20.8%となっており、代表者年代が40代から60代である企業が75.5%と全体の約4分の3を占めている。また、「39歳以下」が8.5%、「70歳以上」が9.4%となっている。

### (2) 過去調査結果（当時値）との比較

「39歳以下」の企業の割合は、第4回から9回にかけて増加傾向にあったものの、第10回以降減少に転じている。

第11回と第10回ではほぼ似たような分布となっており、60歳以下の企業の割合が共に54.8%と過半数を超えているが、第9回の割合よりは減少している。

### (3) 過去調査結果の当時値と現在値との比較

第1回から第10回について、当時値と最新値を比較すると、当時値では第1回から第4回における「49歳以下」の企業の割合が1割未満であったのに対し、最新値ではいずれも1割を越え、第1回から第4回については「60歳～79歳」の企業の割合が減っている。全体的に現在値は当時値と比べてすべての回において、似たような分布へと変化している。

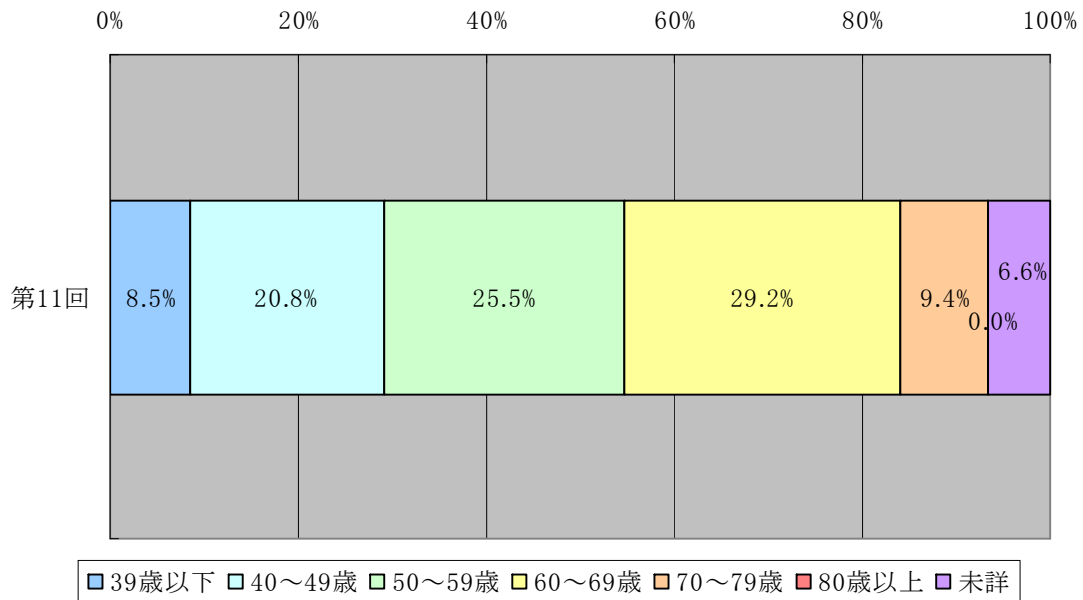
また、当時値では「80歳以上」の企業の割合が第1回から第4回において4～6%台であったが、現在値では共に1%台に減少している。

### (4) 東京都内企業全体との比較

東京都内企業全体と債券市場参加企業の構成比のバランスは概ね類似している。

現在値の第9回以降において、「39歳以下」の企業の割合が東京都全体の割合を上回っているが、すべての回を通じての「70歳以上」の企業の割合が、東京都全体の割合を下回っている。

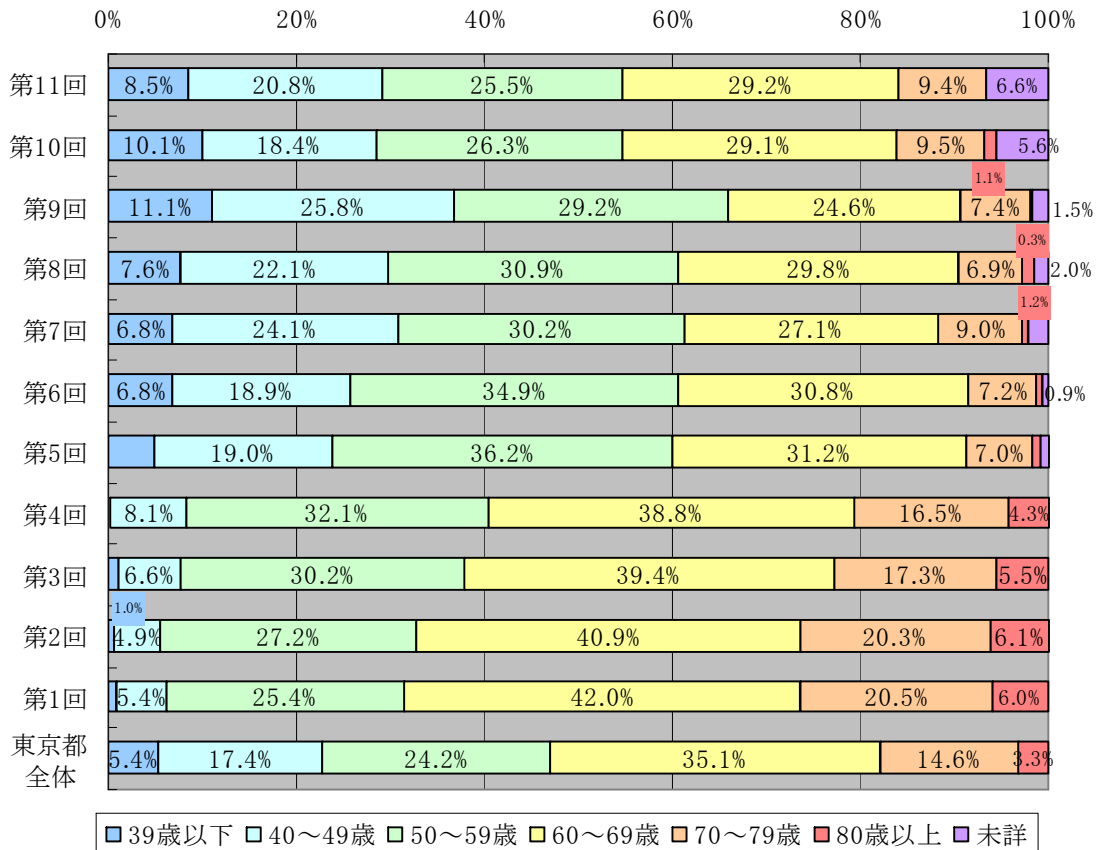
〔グラフ 7-1〕 代表者年代別分布状況（第 11 回のみ）



〔表 7-1〕 代表者年代別分布状況（第 11 回のみ）

代表者年齢レンジ								(社)	(歳)
	39歳以下	40～49歳	50～59歳	60～69歳	70～79歳	80歳以上	未詳	合計社数	平均年齢
参加企業(第11回)	9	22	27	31	10	0	7	106	54
比率	8.5%	20.8%	25.5%	29.2%	9.4%	0.0%	6.6%	100.0%	

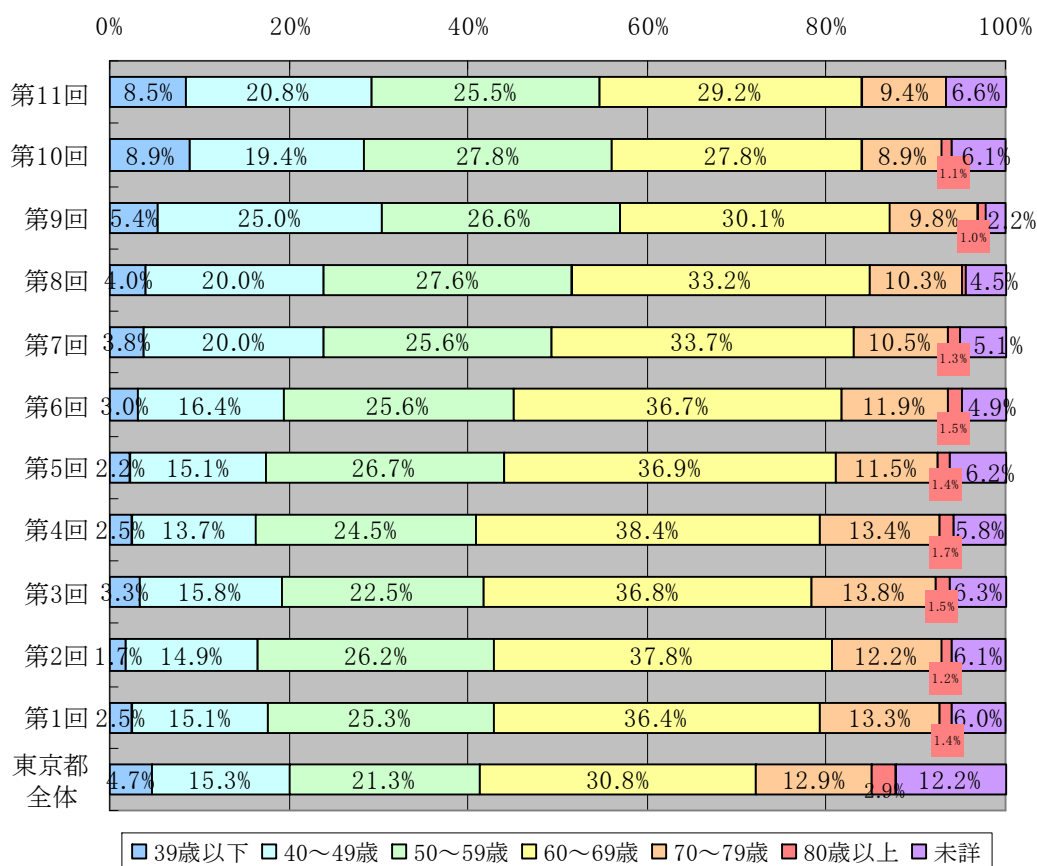
〔グラフ 7-2〕 代表者年代別分布状況（第 1 回～第 11 回）※過去分は当時値



〔表 7-2〕 代表者年代別分布状況（第 1 回～第 11 回）※過去分は当時値

代表者年齢レンジ	39歳以下	40～49歳	50～59歳	60～69歳	70～79歳	80歳以上	未詳	合計社数
参加企業(第11回)	9	22	27	31	10	0	7	106
比率	8.5%	20.8%	25.5%	29.2%	9.4%	0.0%	6.6%	100.0%
参加企業(第10回)	18	33	47	52	17	2	10	179
比率	10.1%	18.4%	26.3%	29.1%	9.5%	1.1%	5.6%	100.0%
参加企業(第9回)	84	195	221	186	56	2	13	757
比率	11.1%	25.8%	29.2%	24.6%	7.4%	0.3%	1.7%	100.0%
参加企業(第8回)	105	303	424	410	95	16	21	1,374
比率	7.6%	22.1%	30.9%	29.8%	6.9%	1.2%	1.5%	100.0%
参加企業(第7回)	138	487	611	548	181	14	41	2,020
比率	6.8%	24.1%	30.2%	27.1%	9.0%	0.7%	2.0%	100.0%
参加企業(第6回)	73	202	372	329	77	7	7	1,067
比率	6.8%	18.9%	34.9%	30.8%	7.2%	0.7%	0.7%	100.0%
参加企業(第5回)	72	280	533	460	103	12	14	1,474
比率	4.9%	19.0%	36.2%	31.2%	7.0%	0.8%	0.9%	99.1%
参加企業(第4回)	5	157	622	753	319	83	-	1,939
比率	0.3%	8.1%	32.1%	38.8%	16.5%	4.3%	-	100.0%
参加企業(第3回)	24	151	697	909	398	126	-	2,305
比率	1.0%	6.6%	30.2%	39.4%	17.3%	5.5%	-	100.0%
参加企業(第2回)	4	33	182	274	136	41	-	670
比率	0.6%	4.9%	27.2%	40.9%	20.3%	6.1%	-	100.0%
参加企業(第1回)	12	85	401	662	324	94	-	1,578
比率	0.8%	5.4%	25.4%	42.0%	20.5%	6.0%	-	100.0%
東京都全体	8,534	27,470	38,318	55,431	23,159	5,211	-	158,123
比率	5.4%	17.4%	24.2%	35.1%	14.6%	3.3%	-	100.0%

〔グラフ 7-3〕 代表者年代別分布状況（第 1 回～第 11 回）※過去分は現在値



〔表 7-3〕 代表者年代別分布状況（第 1 回～第 11 回）※過去分は現在値

代表者年齢レンジ	39歳以下	40～49歳	50～59歳	60～69歳	70～79歳	80歳以上	未詳	合計社数
参加企業(第11回)	9	22	27	31	10	0	7	106
比率	8.5%	20.8%	25.5%	29.2%	9.4%	0.0%	6.6%	100.0%
参加企業(第10回)	16	35	50	50	16	2	11	180
比率	8.9%	19.4%	27.8%	27.8%	8.9%	1.1%	6.1%	100.0%
参加企業(第9回)	37	171	182	206	67	7	15	685
比率	5.4%	25.0%	26.6%	30.1%	9.8%	1.0%	2.2%	100.0%
参加企業(第8回)	50	248	343	413	128	5	56	1,243
比率	4.0%	20.0%	27.6%	33.2%	10.3%	0.4%	4.5%	100.0%
参加企業(第7回)	63	330	422	557	173	22	84	1,651
比率	3.8%	20.0%	25.6%	33.7%	10.5%	1.3%	5.1%	100.0%
参加企業(第6回)	30	161	252	361	117	15	48	984
比率	3.0%	16.4%	25.6%	36.7%	11.9%	1.5%	4.9%	100.0%
参加企業(第5回)	29	196	347	479	149	18	80	1,298
比率	2.2%	15.1%	26.7%	36.9%	11.5%	1.4%	6.2%	100.0%
参加企業(第4回)	42	229	409	640	224	28	96	1,668
比率	2.5%	13.7%	24.5%	38.4%	13.4%	1.7%	5.8%	100.0%
参加企業(第3回)	66	315	450	734	275	30	126	1,996
比率	3.3%	15.8%	22.5%	36.8%	13.8%	1.5%	6.3%	100.0%
参加企業(第2回)	13	115	202	292	94	9	47	772
比率	1.7%	14.9%	26.2%	37.8%	12.2%	1.2%	6.1%	100.0%
参加企業(第1回)	32	190	318	458	168	18	75	1,259
比率	2.5%	15.1%	25.3%	36.4%	13.3%	1.4%	6.0%	100.0%
東京都全体	8,534	27,470	38,318	55,431	23,159	5,211	21,902	180,025
比率	4.7%	15.3%	21.3%	30.8%	12.9%	2.9%	12.2%	100.0%