

職業訓練 I 類 B (電子・情報系) 専門問題 出題例

【出題内容】

択一式及び記述式で120分/職業訓練(該当系)の基礎的専門知識に関するもの

【問題構成】

2部構成

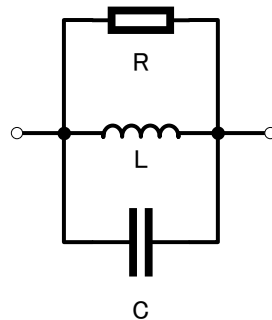
- 1 択一式問題 20問出題、20問すべて解答
- 2 記述式問題 5問出題、3問選択して解答

【出題例】

- 1 択一式問題

<例題>

次の図は、RLC並列接続回路である。 $R=15[\Omega]$ 、 $L=5[H]$ 、 $C=20[\mu F]$ のとき、共振周波数の値として適切なものを1つ選びなさい。



- 1 16[Hz]
- 2 23[Hz]
- 3 240[Hz]
- 4 560[Hz]
- 5 100[kHz]

(正答 1)

- 2 記述式問題

<例題>

組織内における個々のプロジェクトマネジメントの支援を横断的に行う部門や構造システムである、プロジェクトマネジメントオフィス (PMO) の業務を説明しなさい。

(解答例省略)