

日本工営ビルの地中熱利用システムについて

■事業所の概要

名称	日本工営ビル		
所在地	東京都千代田区麹町5丁目4番地		
敷地面積	2,187m ²	延床面積	17,550m ²
階数	地下1階、地上12階		
地中熱利用設備の概要	1階エントランス・会議室の冷暖房用に地中熱を利用 ・ボアホール 100m×4本 ・水平管 750m ²		
公的認証	・LEED-NC 2009 {GOLD} ・CASBEE 第三者認証Sランク ・BELS☆☆☆☆ ・千代田区「優良環境建築」		
その他	経済産業省、環境省、東京都より補助金受給		

■地中熱導入のメリット・課題

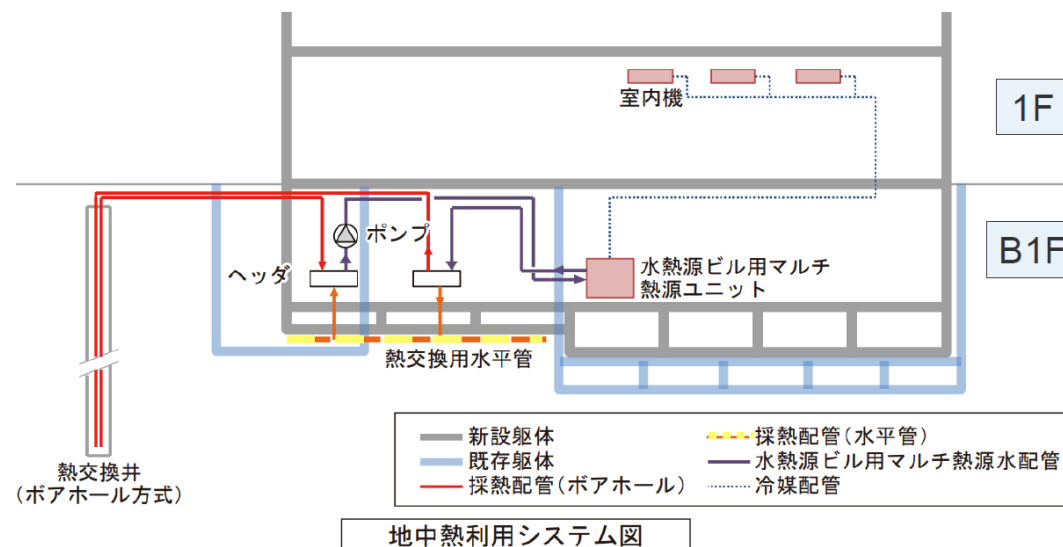
○メリット

- ・ 建築評価認証の取得に貢献
- ・ 省エネ、CO2排出量の削減、ヒートアイランド現象の緩和
- ・ 環境にやさしいという企業イメージの向上
- ・ 社内の地中熱という技術分野に対する認識の向上や地中熱関連のコンサルタントサービス受注機会の拡大

○課題

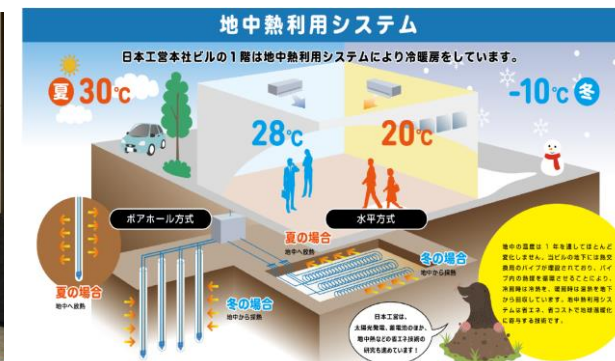
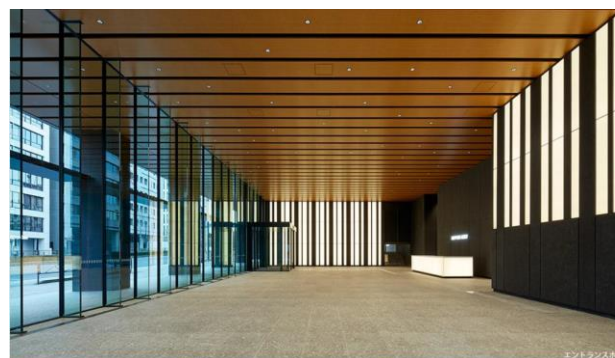
- ・ インitialコスト（ランニングコストのみでの回収は困難）

■地中熱システムの概要



図の出典：「サステナブル建築事例集/一般社団法人日本建設業連合会」

■写真



地中熱サイネージ