

# 東京パビリオン出展企業募集

# CES 2027

# CES™

Powered by The Consumer Technology Association®

展示会会期 2027年1月6日(水)～9日(土)

募集企業数

10社程度

東京都では、都市の課題を解決する成長産業分野の一つであるAI・最先端テック関連産業への参入機会を広げるため、高い技術力、製品を持つ都内中小企業のCES 2027への出展を支援します。

募集期間

令和8年

6月2日(火)～

7月3日(金)

必着

支援内容

## CES 2027 出展のメリット

### 出展にかかる負担の軽減

小間料、東京パビリオンの設置、商談通訳の配置、商談用のPRツール作成などの出展及び商談実施にかかる基本的な費用を、東京都が負担します。

※出展企業の負担内容は、「募集要項」をご確認ください。

### 商談のセッティング

出展製品・技術等に合わせてマッチング相手をピックアップし、事前にアポイントメントを取得することで、会期中の商談実施に向けてサポートします。

### 現地ネットワーク構築・ 交流等のサポート

現地ネットワークを構築するため、現地において、現地政府機関や支援機関、企業等との交流の場を設定します。

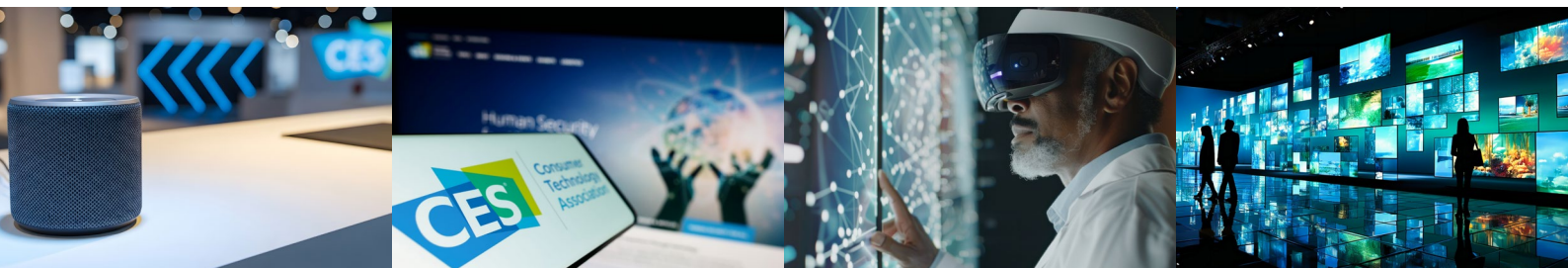
### ビジネススキル・ノウハウ等のサポート

海外ビジネスや海外バイヤー等との商談に必要な、スキル・ノウハウ等を習得するためのプログラムを実施します。

### 出展後のサポート

出展効果を高めるため、展示会終了後、商談先等へのフォローやビジネスに繋げるためのサポートを行う、フォローアップ支援を提供します。

# 東京パビリオン出展企業募集概要



## 展示会の概要



名称 **CES 2027**

日時 **2027年1月6日(水)～9日(土) / 4日間**

会場 Las Vegas Convention Center または Venetian Expo 他  
(アメリカ合衆国ネバダ州ラスベガス市)

主催 CTA (全米民生技術協会)

対象 車両技術・先進モビリティ / デジタルヘルス / フードテック / スマートホーム / 企業向け AI / IoT インフラ / ライフスタイルテック / ほか

出展社数 約 4,100社 / 141カ国・地域 (2026年実績)

来場者数 約 14.8万人 (2026年実績)

URL <https://www.ces.tech/>

## 募集対象企業

計 10 社程度 ※審査の上、決定します。

以下の条件をすべて満たす者

1. 東京都内に登記簿上の本店又は支店を有する中小企業（いわゆる「みなし大企業」は除く。）
2. 出展物が、自社開発商品・サービス・技術等であること。または、他社と共同開発された自社商品・サービス・技術等であること。
3. 出展物が本展示会に適したものであること。
4. AI・最先端テック関連産業への参入、海外展開を目指しており、それに向けた強い意欲と具体的な事業計画を有していること。

※その他応募資格の詳細等は「募集要項」をご確認ください。

## 応募方法



募集要項 / 申込前確認書・出展申込書  
ダウンロード



出展応募希望  
フォーム

1. 「募集要項」及び「申込前確認書・出展申込書」を東京都産業労働局ホームページからダウンロードしてください。  
<https://www.sangyo-rodo.metro.tokyo.lg.jp/information/topics/2026/06/20260602ces>
2. フォームより必要事項をご入力ください。  
<https://forms.office.com/r/xd7Svj5RUu>  
事務局確認後、ご指定のメールアドレス宛に、ファイル送受信 URL をお送りいたしますので、募集要項に記載の必要書類一式をアップロードしてください。(令和8年7月3日必着)

※詳細については、「募集要項」をご確認ください。  
※現地情勢等の変化により、支援内容等が変更となる可能性があります。

## お問い合わせ

東京都 産業労働局 商工部 経営支援課 海外展開担当

Tel 03-5320-4798

E-mail [S0000481@section.metro.tokyo.jp](mailto:S0000481@section.metro.tokyo.jp)

CES 2027 / 東京パビリオン出展企業募集チラシ  
印刷物規格表 第一種 印刷物登録番号: (8)49

2026年6月2日

編集・発行

東京都産業労働局商工部経営支援課海外展開担当

新宿区西新宿二丁目8番1号

印刷会社 プリンテックス株式会社



古紙・プラスチック配合率50%再生紙を使用

