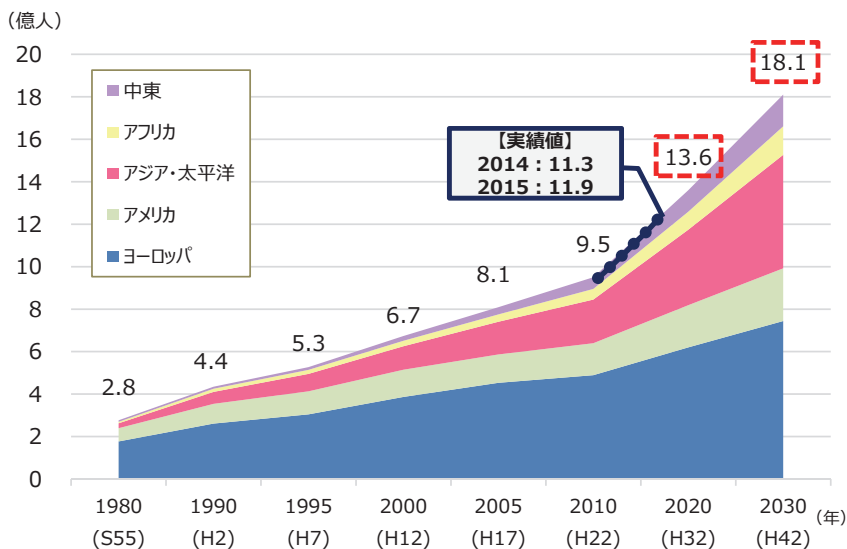


【参考】観光に関する各種のデータ

世界の旅行者数の推移（今後の予測）

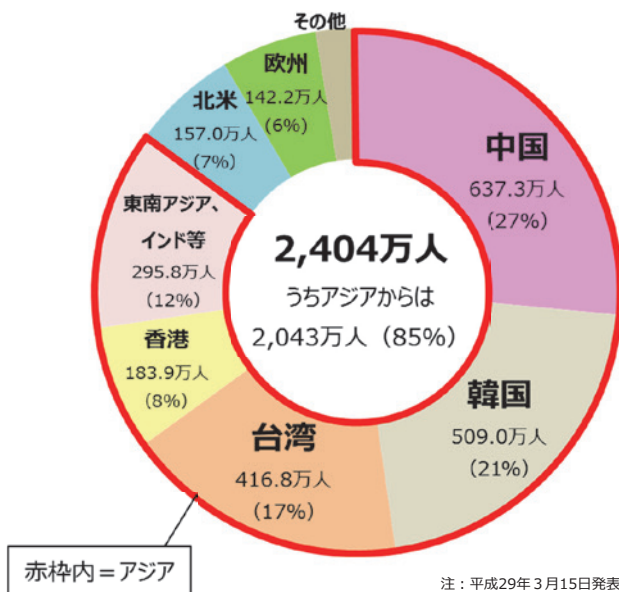
- 2015年の全世界の旅行者数は約11.9億人に達しています。
- 2020年には約13.6億人、2030年には約18.1億人に増加することが予測されています。



出典：「Tourism Highlights 2016 Edition」(世界観光機関 (UNWTO))

国・地域別訪日外国人旅行者数の内訳（2016年）

- 2016年の訪日外国人旅行者の内訳は、中国、韓国、台湾などのアジアからの旅行者が全体の約85%を占めています。

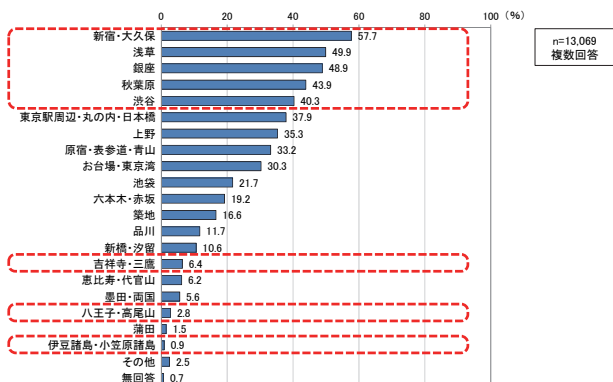


注：平成29年3月15日発表数値を掲載

出典：日本政府観光局（JNTO）

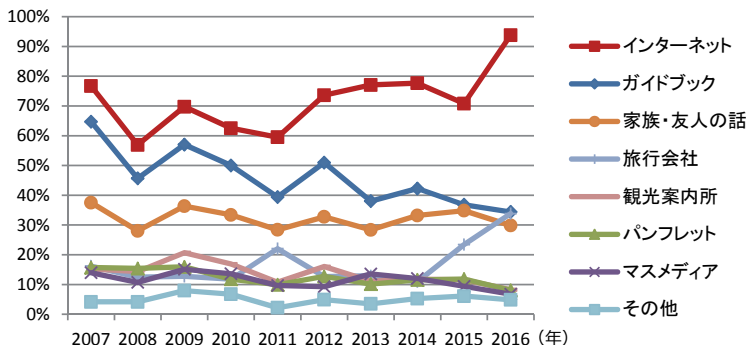
訪都外国人旅行者が多く訪れる都内の地域（2015年）

- 訪都外国人旅行者が多く訪れた地域は、①新宿・大久保、②浅草、③銀座、④秋葉原、⑤渋谷の順で、都心部が中心となっています。
- 都心部と比べ、多摩・島しょ部への送客は進んでいません。



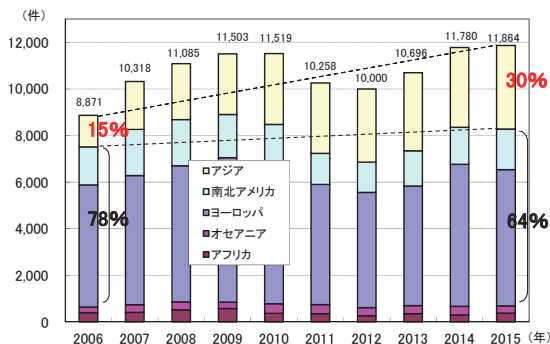
訪都外国人旅行者の情報収集方法の変遷

- 旅行者が観光情報を収集する主な手段は、ガイドブックなどの紙媒体から、リアルタイムで情報を容易に入手できるインターネットへと移行しています。



国際会議の世界市場の状況

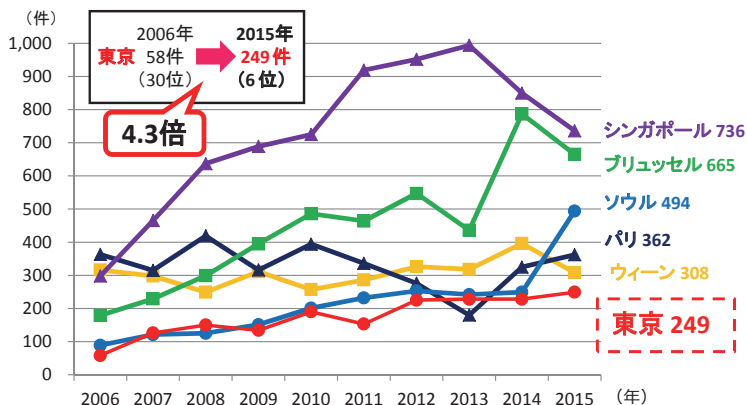
- 国際会議の開催件数は、経済発展が進むアジアでのシェアがこの10年間で約2倍に増加しています。



出典：「国際会議統計」（日本政府観光局）

世界の各都市における国際会議の開催件数の推移

- 東京における国際会議の開催件数は、この10年間で約4.3倍と増加していますが、依然として競合都市であるシンガポールやソウル等に後れを取っています。



出典：「国際会議統計」（日本政府観光局）

Condé Nast Traveler (コンデ・ナスト・トラベラー) Best Cities in the World (2016年)

- 米国の富裕層向け旅行雑誌「Condé Nast Traveler (コンデ・ナスト・トラベラー)」の**世界で最も魅力的な都市ランキング**で、初めて**東京が第1位**(前年15位)に選ばれました。

【読者投票ランキング2016年「Best Cities in the World」上位10都市】

1位	東京(日本)	※15位
2位	京都(日本)	※9位
3位	フィレンツェ(イタリア)	※1位
4位	ルツェルン(スイス)	※18位
5位	サン・ミゲル・デ・アジェンデ(メキシコ)	※ランク外
6位	バンクーバー(カナダ)	※19位
7位	ビクトリア(カナダ)	※24位
8位	ザルツブルグ(オーストリア)	※12位
9位	バルセロナ(スペイン)	※14位
10位	ウィーン(オーストリア)	※3位

注：米国を除く世界各都市

※ 国名の後の数字は2015年の順位

出典：東京都報道発表資料

世界の人気観光都市ランキング2016

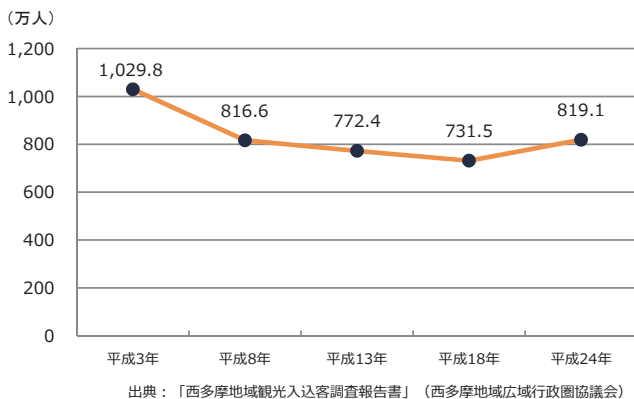
- 前年圏外だった東京は**世界21位**と順位を上げているものの、依然としてロンドンやパリ、ニューヨークなどの欧米の観光先進都市を下回っています。
- また、同じ**アジア地域**のハノイ(ベトナム)やバンコク(タイ)、香港(中国)等にも**後れ**を取っている状況です。

順位	都市(国名)	13位	ドバイ(アラブ首長国連邦)
1位	ロンドン(イギリス)	14位	サンクトペテルブルク(ロシア)
2位	イスタンブール(トルコ)	15位	バンコク(タイ)
3位	マラケシュ(モロッコ)	16位	アムステルダム(オランダ)
4位	パリ(フランス)	17位	ブエノスアイレス(アルゼンチン)
5位	シェムリアップ(カンボジア)	18位	香港(中国)
6位	プラハ(チェコ共和国)	19位	プーヤデルカルメン(メキシコ)
7位	ローマ(イタリア)	20位	ケープタウンセントラル(南アフリカ)
8位	ハノイ(ベトナム)	21位	東京(日本)
9位	ニューヨーク(アメリカ)	22位	クスコ(ペルー)
10位	ウブド(インドネシア)	23位	カトマンズ(ネパール)
11位	バルセロナ(スペイン)	24位	シドニー(オーストラリア)
12位	リスボン(ポルトガル)	25位	ブタペスト(ハンガリー)

出典：「トラベラーズチョイス 世界の人気観光都市ランキング2016」(トリップアドバイザー)

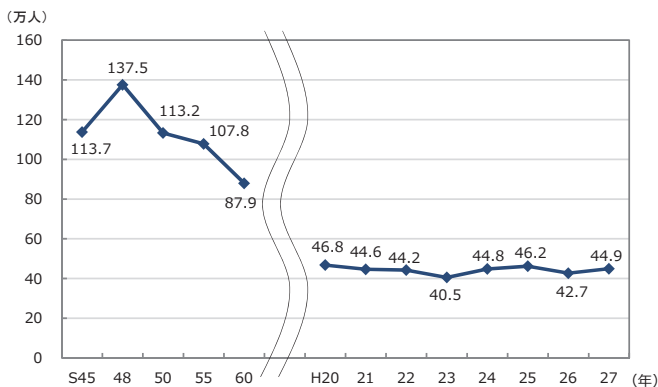
西多摩地域の入込観光客数の推移

- 訪都旅行者全体の数が増加しているなか、西多摩地域への旅行者数はこの約10年間でわずか6%の増加に留まっています。



伊豆諸島・小笠原諸島年次別観光客数推移

- 島しょ地域への旅行者数は、昭和48年をピークに長期に渡り低迷しており、依然としてピーク時の3割程度の旅行者数に留まっています。



× ㄷ

A series of horizontal dashed lines for handwriting practice, starting below the header and extending to the bottom of the page.

↓さらに詳しい内容はこちらをご覧ください

PRIME 観光都市・東京
～東京都観光産業振興実行プラン2017～

<http://www.sangyo-rodo.metro.tokyo.jp/plan/tourism/plan/prime2017/>

- 著作権法上で著作権者の許諾が不要とされる場合を除き、著作物の無断複製及び転用はできません。
- 本冊子に掲載されているイラストの一部は、下記の団体・個人等から提供を受けています。
・いらすとや

PRIME 観光都市・東京

登録番号 (29) 50

～ 東京都観光産業振興実行プラン 2017 ～

平成 29 年 5 月発行

編集・発行 東京都産業労働局観光部企画課
〒163-8001 新宿区西新宿二丁目 8 番 1 号
電話 03 (5320) 4721

印刷 株式会社 成光社
〒103-0001 中央区日本橋小伝馬町 1 4 - 9
電話 03 (3808) 0703

裏表紙写真は、JTB Photo 提供



リサイクル適性[Ⓐ]

この印刷物は、印刷用の紙へ
リサイクルできます。