



杜の中の佇む東屋をイメージ、低反射ガラスを使用することで建物が杜の緑に溶け込む
撮影：齋部 功

09

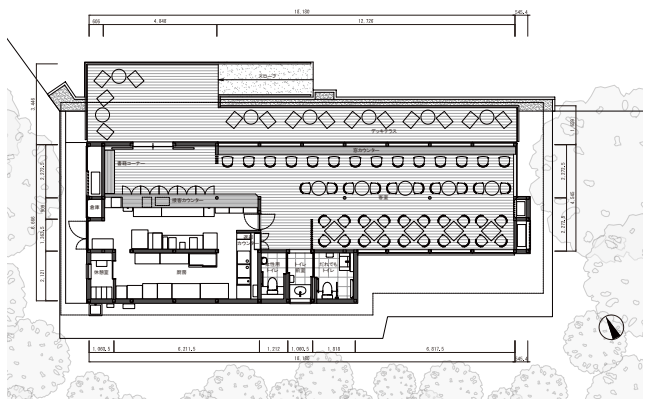
奨励賞 明治神宮 CAFÉ「杜のテラス」

受賞者
設計者 オークヴィレッジ木造建築研究所
施工者 オークヴィレッジ株式会社

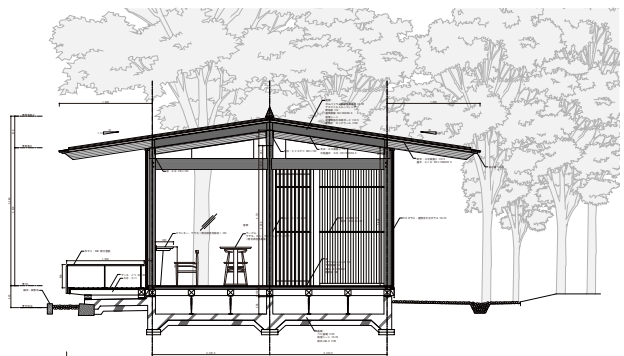
明治神宮は2020年で鎮座100年を迎え、全国から奉納された木々を、多くの若者たちの勤労奉仕によって植樹し、大切に育てられてきた。JR原宿駅の改修工事に伴い、これまであった明治神宮の休憩所を移転することとなり、南参道入口に、この豊かな杜に相応しく、多くの人たちが利用できる休憩所を建替えたいと要望があった。

そこで、この杜の中に佇む東屋のように、木漏れ日や香りを感じながら休憩できる場にしたと考えた。構造材には飛騨の杉、桧、松を使用し、伝統的な構法による木組みの木造とすることで、長い年月に耐えるものとした。また明治神宮では、この杜で育った木々のうち台風や大雪で倒れた枯損木を保管しており、その一部を建物に利用したいとの要望があった。そこで、入口正面の接客カウンターや客席カウンターにはこの杜で育った榿・銀杏を、店内の建具には楠を使用することで、室内には良い香りが漂っている。テーブルの天板や椅子には榿・檜・楡・楠・桜の枯損木からできている。

先人達が100年先の杜を予想し、適地適木の樹種を選定したことでこの豊かな杜を今見ることが出来る。同じように、100年先もこの地に佇む建物を想像する時、全国各地で長い年月に耐え、今なお残る建物として木造があることを我々は知っている。循環型の社会を構築するためには、枯渇することのない資源を使い、ものづくりをしなければならない。そのひとつの回答として木造があるのだと思う。



平面図 S:1/100



断面図 S:1/50



カウンター、テーブル、椅子、建具には明治神宮の枯損木を使用 撮影：齋部 功



店内からは南参道入口の大鳥居や原宿の街が見える 撮影：齋部 功



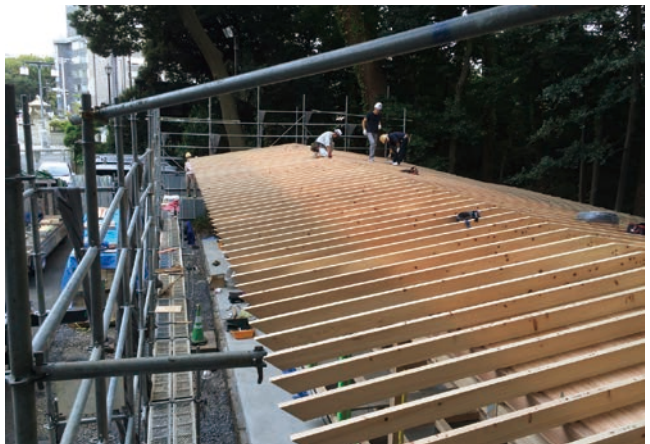
内装・家具も無垢の木にこだわる 撮影：齋部 功



材料準備、加工は飛騨高山の工房で行う 撮影：齋部 功



接合部には金物を使わず伝統的な木組みの構法で部材を繋ぐ 撮影：齋部 功



垂木がかり建物のかたちが出来ていく 撮影：オークヴィレッジ株式会社



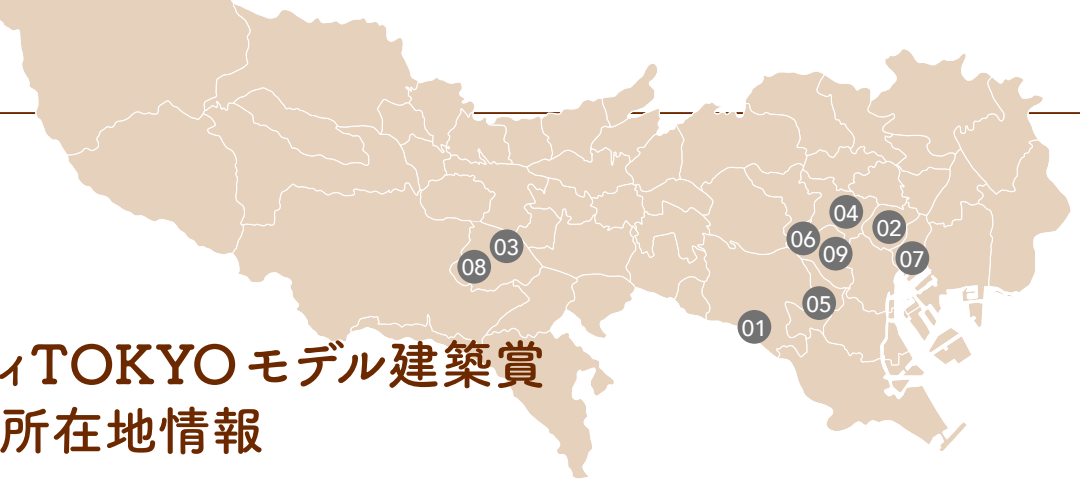
撮影：齋部 功

受賞概要・講評

東京都渋谷区代々木神園町に所在する、2020年で鎮座100年を迎える明治神宮の、南参道入口にある休憩所。岐阜県産のスギ・ヒノキが構造材や内外装等に使用されたほか、明治神宮内で育ち、台風等で倒れた枯損木が家具や建具に活用されており、木の香りを感ずることのできる建物となっている。

本作品については、周囲の豊かな杜に馴染んだモダンでありながらデザイン性、また長い年月に耐えるための伝統構法による木組み等が評価された。

ウッドシティTOKYOモデル建築賞 受賞作品所在地情報



01 最優秀賞

柳小路南角

〒158-0094 東京都世田谷区玉川13-13-7

アクセス
東急田園都市線・東急大井町線
「二子玉川駅」西口より徒歩5分

施設見学について
テナント建物として運営しておりますので、営業時間内に、ぜひお買い物やお食事を楽しみながら、建築物をご覧ください。(各店舗の営業時間はURLをご参照ください。)

URL
<https://www.yanagikoji.com/minamikado/index.html>



02 優秀賞

神田明神文化交流館 EDOCCO

〒101-0021 東京都千代田区外神田2-16-2

アクセス
JR中央線・総武線「御茶ノ水駅」聖橋口より徒歩5分
JR京浜東北線・山手線「秋葉原駅」電気街口より徒歩7分
東京メトロ丸の内線「御茶ノ水駅」1番口より徒歩5分
東京メトロ千代田線「新御茶ノ水駅」B1出入口より徒歩5分
東京メトロ銀座線「末広町駅」より徒歩5分
東京メトロ日比谷線「秋葉原駅」より徒歩7分

施設見学について
文化交流館1階：神札授与所・CAFE MASUMASU (カフェ)・SHOP IKIKI (お土産)
ぜひお買い物やお食事等を楽しみながら、建築物をご覧ください。(館内の営業時間は9:00~19:00です)

URL
<https://edocco.kandamyoujin.or.jp/>



03 優秀賞

日野わかくさ幼稚園

〒191-0034 東京都日野市落川943

アクセス
京王線「百草園駅」から川崎街道を
聖蹟桜ヶ丘方面へ徒歩2分

施設見学について
施設見学をご希望の方は下記までご連絡ください。
株式会社彦根建築設計事務所 アンドレアチーム
Tel.03-5429-0333 / Email:infoandrea@a-h-architects.com

URL
日野わかくさ幼稚園HP
<http://www.big.or.jp/~wakakusa/>



彦根建築設計事務所HP
<http://www.a-h-architects.com/andrea/works/hwy/>



04 女性活躍賞・奨励賞

TOKIO MARINE CAREER DEVELOPMENT CENTER

〒161-0031 東京都新宿区西落合2-18-12

アクセス
JR線・東京メトロ「中野駅」よりバス(※)12~15分
都営大江戸線「落合南長崎駅」より徒歩10分
西武新宿線「新井薬師前駅」より徒歩15分
西武池袋線「東長崎駅」より徒歩20分

(※) JR「中野駅」北口 0番乗り場より関東バス乗車。停留所「哲学堂公園入口」下車。研修所目の前にバス停留所有。



05 奨励賞

Gビル 自由が丘01 B館

〒152-0035 東京都目黒区自由が丘2-9-19

アクセス
東急東横線・東急大井町線
「自由が丘駅」正面口より徒歩約5分
KOE HOUSE (店舗名称)

施設見学について
テナント建物として運営しておりますので、営業時間内に
ぜひお買い物やお食事を楽しみながら、建築物をご覧ください。
(店舗の営業時間は11:00~20:00(平日)、
10:00~20:00(土日祝)です)

URL
フジタホームページ
https://www.fujita.co.jp/gallery/detail/g01b_1.html



クラインダイサムアーキテツホームページ
<http://www.klein-dytham.com/koe-house-jiyugaoka/rt0fnraj3fnodu5jdfzh3d0y9hhrs>



06 奨励賞

神宮前3丁目プロジェクト (allée de JINGUMAE)

〒150-0001 東京都渋谷区神宮前3-1-25

アクセス
東京メトロ「外苑前駅」より徒歩6分、
東京メトロ「表参道駅」より徒歩10分

施設見学について
施設見学をご希望の際は下記までメールでお問合せください。
(各階テナント入居の為、原則、室内の見学はできません)
㈱アトリエ秀 : info@a-shu.co.jp

URL
(株)アトリエ秀 PROJECT (改定中)
(一社)日本CLT協会 利用例
<http://clta.jp/cases/7795/>



日本WOOD.ALC協会
施工事例
<http://walc.jp/works/1427>



07 奨励賞

水天宮御造替

〒103-0014 東京都中央区日本橋蛸殻町2-4-1

アクセス
東京メトロ半蔵門線「水天宮前駅」5番出口より徒歩1分
東京メトロ日比谷線「人形町駅」A1出口より徒歩6分
都営地下鉄浅草線「人形町駅」A3出口より徒歩8分
都営地下鉄新宿線「浜町駅」A2出口より徒歩12分

URL
<http://www.suitengu.or.jp/access/>



施設見学について
境内等は自由にお入りいただけます。(開門時間は7:00~18:00です)



08 奨励賞

MIRAI LIVELY HOUSE

〒191-8512 東京都日野市旭が丘4-3-2

アクセス
電車でお越しの方は、JR中央線「豊田駅」北口より京王バス「平山工業団地循環」で約5分、
「平山工業団地」バス停車後、徒歩で約2分

URL 社内施設のため一般向けのウェブサイト等は特にございませぬ。

施設見学について
施設見学をご希望の際は下記メールまでお問合せください。
(研究所内施設のため、原則、常時の開放はしていません)
帝人(株) 松尾宛 : ju.matsuo@teijin.co.jp



09 奨励賞

明治神宮CAFÉ「杜のテラス」

〒151-0052 東京都渋谷区代々木神園町1-1

アクセス
JR山手線「原宿駅」
東京メトロ千代田線・副都心線
「明治神宮前(原宿)駅」より徒歩3分

施設見学について
営業時間は9:00~明治神宮閉門時間(月により異なります)
です。参拝後のひと時に、ぜひお食事を楽しみながら、
建築物をご覧ください。

URL
明治神宮FOREST TERRACE HP
<https://www.meijikinenkan.gr.jp/forestterrace/>



オークヴィレッジ木造建築研究所HP
<https://www.oakv.co.jp/kenchiku/>



令和元年度

ウッドシティTOKYOモデル建築賞 受賞作品集

発行

令和2年2月

発行者

東京都 産業労働局 農林水産部 森林課

東京都新宿区西新宿2-8-1（電話：03-5320-4855）

制作

日経イベント・プロ

協力

三井嶺建築設計事務所

坂田涼太郎構造設計事務所

宗教法人神田神社

鹿島建設株式会社建築設計本部

鹿島建設株式会社東京建築支店

株式会社彦根建築設計事務所

株式会社和田工務店

学校法人清谷学園日野わかかさ幼稚園

東京海上日動火災保険株式会社

株式会社三菱地所設計

清水建設株式会社

（仮称）東京海上日動西落合研修所新築工事共同企業体

株式会社フジタ

株式会社クライン・ダイサム

株式会社アトリエ秀

株式会社 One's Life ホーム

宗教法人水天宮

株式会社竹中工務店

帝人株式会社

前田建設工業株式会社

オークヴィレッジ株式会社

オークヴィレッジ木造建築研究所

（順不同）