

立川市

立川市若葉町 2-29-4

立川ひまわり農園 **鈴木 豊**



1 主な販売品目

農産物名	希望取引時期	認証区分
エダマメ	7月～8月	東京エコ 50
ブロッコリー	10月～2月	東京エコ 50
レタス	11月～2月	東京エコ 50
サトイモ	11月～3月	東京エコ 50
キュウリ	9月～11月	東京エコ 25

2 販売場所

- いなげや/小金井本町店/小金井東町店/貫井店
- みのーれ立川/みのーれ幸町 ・地産マルシェ武蔵小金井店/東小金井店

3 私のこだわり

(1) 自然農業を使って

木酢液・とうがらし・んにく・焼酎・お酢をブレンドした自然農業で安全・安心な作物を育てています。土壌には、ビール搾り粕 (SDGS・ミネラル等含んでいる)、チップと牛糞堆肥を混ぜ、1年以上経った完熟堆肥を投入し、良好な土づくりをしています。

(2) 農業への理解と興味を

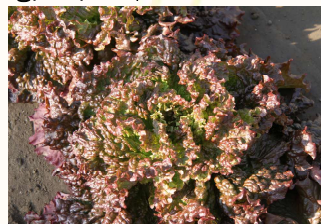
ひまわり農園では農業体験型農園・区画売りをしています。立川市内だけでなく遠方からもお客様が来て頂き、現在では約130のお客様にご利用いただいています。農業を体験することによって、農業への興味を深めてもらえたらと思っています。ぜひ一度足を運んでみて下さい。

4 連絡先

- (1) 電話番号 042-535-0357
- (2) Eメール tachikawahimawari@gmail.com
- (3) ホームページ <http://9472ys.blog.fc2.com/>



ブロッコリーの収穫



みずみずしいサニーレタス