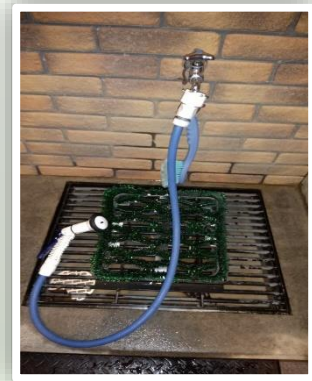


豚熱ウイルスを拡散させないために

東京都産業労働局農林水産部



登山、山林作業等から帰ってきたときは、登山道、作業道の入口付近、または舗装された道路で、靴や道具についた土をよく落としましょう。

一部の駅には靴洗浄場所もありますのでご利用ください。



消毒薬

自宅や作業詰所に戻られた際には、靴や道具の洗浄、消毒、乾燥を行うと、より効果的です。

※靴等の手入れ方法は、各メーカーにお問合わせください。