

公共施設における

多摩産材使用事例集

Ver. 5

目次

● 東京都建築物等における多摩産材利用推進方針	P.02
-------------------------	------

● 東京の木 多摩産材は「多摩産材認証制度」で産地証明	P.02
-----------------------------	------

公共施設多摩産材使用事例写真

● 建築用材（構造材・内装材等）	P.03
------------------	------

● 家具・什器等	P.04
----------	------

● 外構・土木用材等	P.05
------------	------

● 備品・記念品等	P.07
-----------	------

多摩産材利用促進プロジェクト

● 多摩産材利用促進プロジェクトとは	P.08
--------------------	------

● 多摩産材利用促進プロジェクト活用事例 世田谷区、江東区、福生市、多摩市、日野市、中央区、 武蔵野市、檜原村、中野区、八王子市、三鷹市	P.10
--	------

※この事例集は、令和3年度に東京都及び都内の区市町村が施工・調達した多摩産材の事例の一部を抽出して掲載しております。

東京都建築物等における多摩産材利用推進方針

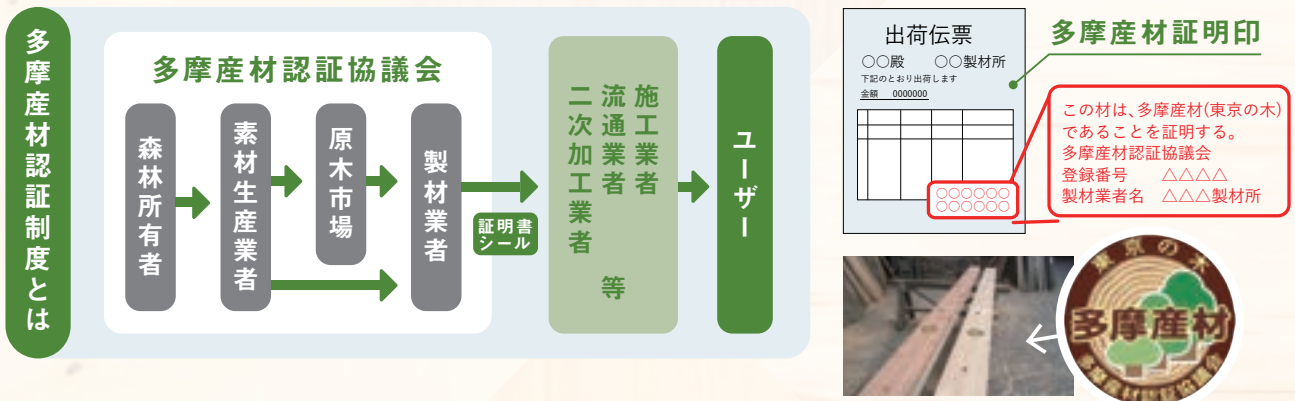
令和3年10月に「公共建築物等における木材の利用の促進に関する法律」の一部が改正され「脱炭素社会の実現に資する等のための建築物等における木材利用の促進に関する法律」が施行されたことに伴い、東京都では、令和4年8月に、木材利用に関する方針「東京都公共建築物等における多摩産材等利用推進方針」について改定いたしました。

主な改定内容

- 1, 方針名を「東京都建築物等における多摩産材等利用推進方針」に変更
- 2, 木材利用の意義として、「カーボンニュートラル」の特性を有することを追加
- 3, 「東京都内の建築物等における木材の利用の促進のための施策に関する基本的事項」を追加、具体的な項目として以下ア～オを追加
 - ア. 木造建築物の設計及び施工に係る先進的な技術の普及等の促進
 - イ. 住宅における多摩産材等の利用の促進
 - ウ. 法第15条第1項に規定する建築物木材利用促進協定制度の活用
 - エ. 公共建築物等における木材の利用の促進
 - オ. 多摩産材等の利用の促進の啓発



東京の木 多摩産材は「多摩産材認証制度」で産地証明



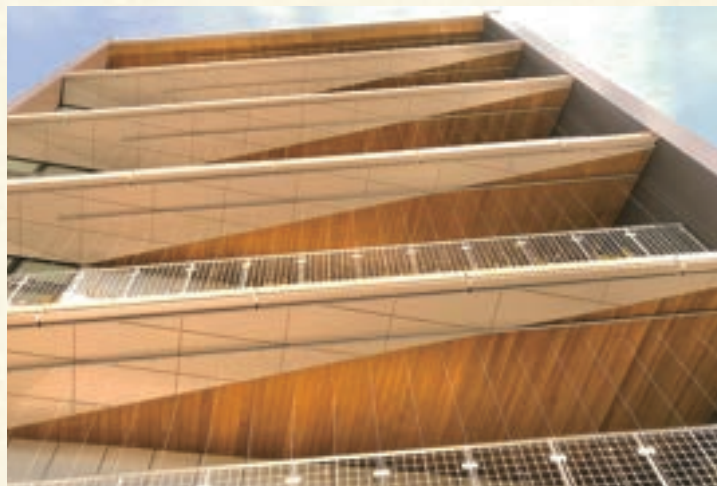
「東京の木 多摩産材」を多くの方に知っていただき、使っていただくために、親しみやすい愛称とロゴを皆さまからの投票をもとに多摩産材認証協議会が決定いたしました。

コンセプト
立方体にも正六角形にも見える図形の中には、TOKYOという文字が隠れています。正六角形はハチの巣や亀の甲羅、雪の結晶など自然界でもよく見られる形。その規則正しく並んだ構造は「ハニカム構造」とよばれ、最も安定した力を発揮すると言われていています。立方体はカットされた木材や家作りの際の構造、正六角形からは様々な木材が組み合わさった様子や切り株の断面も連想できます。



多摩産材情報センター
多摩産材の製品や使用事例に関する情報は「多摩産材情報センター」にも豊富にそろえております。
ホームページご参照のうえ、ぜひお問い合わせください。
<https://tamasanzai.tokyo/>





東京都渋谷合同庁舎 メンテナンスバルコニー軒天井



都立高校 内装ルーバー、ガラリ



港区高輪台小学校天井ルーバー



港区高輪台小学校天井ルーバー



港区高輪台小学校 天井ルーバー



港区高輪台小学校軒天



港区高輪台小学校軒天



都立学校 テーブル・ベンチ



都立学校 傘立て



都立学校 教卓



都立学校 下駄箱



清瀬市 議場什器 (議長机、発言台、机、椅子)



既存ブロック塀等から木柵への改修事例【都営住宅】



水道局施設 木塀



土木工事 明治の森高尾国定公園・稲荷山線歩道



土木工事 山のふるさと村デッキ用材



大島町間伏林道 木製ブロック積工、丸太筋工



瑞穂町
図書館 サイン



手指消毒用ボトルスタンド



受付カウンター手荷物台



書架・ラック

区市町村向け補助事業

公共施設への 多摩産材利用促進プロジェクト

多摩産材と触れあう場を創出し、更なる利用拡大を図るため、区市町村による「木材利用推進方針」の策定を促すとともに、モデル的な公共施設整備に対して支援し、継続的な木材利用を推進します。

事業概要

区市町村が設置または整備する施設において、木材を活用したモデル的な施設整備を支援

1 対象施設

区市町村立施設

小・中学校、児童館、図書館、博物館、公園、陸上競技場、体育館、病院、保健センター等

2 対象行為等

対象	木材利用推進方針策定の有無	使用木材
木造化、内装木質化、木製什器、木製遊具	必要	多摩産材
木製外構施設 木塀、門扉、パーゴラ、ベンチ、デッキ等	不要	国産木材 うち多摩産材を3割以上使用

*継続した木材利用を促すため、木材利用推進方針を策定した区市町村に対して補助

*国産木材の利用を促進し、木塀等の設置を加速化するため、外構施設においては要件を緩和

3 補助額等

- 1 区市町村あたり上限3,000万円（補助率1/2）
- 補助対象ごとに多摩産材の使用割合等の条件があります
- 多摩産材や東京の森林についてのPRを実施する必要があります

令和5年度 制度改定

債務負担行為を設定した2年間の事業についても補助の対象といたしました。事業計画申請を行う前年度に、債務負担行為事業に対する要望申請をすることで、東京都も債務負担行為としての予算手配をいたします。これまでお問い合わせやご要望の多かった複数年の事業について、本補助金事業を活用できる幅が広がりました。ぜひ、公共施設の整備に「東京の木 多摩産材」の活用をご検討ください。

*詳しくは、東京都 産業労働局 農林水産部 森林課 森づくり推進担当 ☎03(5320)4897まで

要綱・要領・事業費補助金交付要綱・申請様式等資料に関して、ホームページにてご確認ください



多摩産材利用促進プロジェクト

<https://www.sangyo-rodo.metro.tokyo.lg.jp/nourin/ringyou/kiiku/tama/sanzai/kokyo/>

支援の対象事業

区分	事業の内容
木造化	建築物の構造材に多摩産材をあらわして使用する木造建築物 ※混構造建築物の場合は、木造部分
内装木質化	床、壁、建具等の仕上げ材として多摩産材を使用する内装木質化 ※多摩産材の使用量は、1㎡当たり0.01㎡以上
木製遊具の整備	多摩産材を使用した定置型木製遊具の整備 ※多摩産材の使用量は、1㎡当たり0.08㎡以上
木製什器の整備	多摩産材を使用した木製什器の整備 ※多摩産材の使用量は、製品個々に使用される木材の50%以上
木製外構施設の整備	多摩産材をはじめとする国産木材を使用した外構施設の整備 ※多摩産材をはじめとする国産木材の使用量は、1㎡当たり0.012㎡以上（うち多摩産材の使用割合30%以上）

(注) いずれも、使用する多摩産材等が、日常的に利用者の目に触れられる状態にあること。

支援の対象経費

区分	事業の内容
木造化 (建築物の構造材として多摩産材を使用する木造化)に係る経費	天井、柱、梁(はり)等の木造工事のうち、多摩産材を構造材として使用する部分の工事費
内装木質化 (床、壁、建具等の仕上材として多摩産材を使用する内装木質化)に係る経費	床、壁等の内装工事及び木製建具工事のうち、多摩産材を仕上げ材として使用する部分の工事費 ※多摩産材の使用量は、1㎡当たり0.01㎡以上
木製遊具の整備 (多摩産材を使用した定置型遊具の整備)に係る経費	木製遊具の購入費・組立費・設置費・運搬費・工事費・安全対策費 ※多摩産材の使用量は、1㎡当たり0.08㎡以上
木製什器の整備 (多摩産材を使用した木製什器の整備)に係る経費	木製什器の購入費・組立費・設置費・運搬費 ※多摩産材の使用量は、製品個々に使用される木材の50%以上
木製外構施設の整備 (多摩産材をはじめとする国産木材を使用した外構施設の整備)に係る経費	木製外構施設の購入費・組立費・設置費・運搬費・工事費 ※多摩産材をはじめとする国産木材の使用量は、1㎡当たり0.012㎡以上（うち多摩産材の利用割合30%以上）

(注) ① 補助対象経費は、事業実施に必要な最小限の経費とする。
② 解体・撤去費については補助対象経費に含まないものとする。

世田谷区事例

区立教育総合センター設備の整備



江東区事例

亀島公園 ベンチの設置



福生市事例

せせらぎ遊歩道公園の階段手摺りの改修



多摩市事例

パルテノン多摩什器整備 *写真はすべて多摩市提供



日野市事例

南平体育館内装工事



* 本体育館では補助金を活用したアリーナの内装(壁面ルーバー)以外にも、什器等多くの多摩産材を使用しています。



中央区事例

中央区の森 案内板・標識等外構設備整備



南郷地区 入口標識



南郷地区 方向指示板



南郷地区 背付きベンチ



南郷地区 背無しベンチ



中央区の森 (矢沢地区) 看板



南郷地区 案内板

多摩産材
PRプレート

武蔵野市事例

公園遊具の改修



檜原村事例

「檜原森のおもちゃ美術館」木製什器・木製外構施設整備

*「檜原森のおもちゃ美術館」では、什器・外構施設以外にも地元檜原産の木材をふんだんに使用しています。



中野区事例

区立図書館の什器整備



区立小学校の什器整備



八王子市事例

市役所の什器整備



三鷹市事例

市立保育園の什器整備





Tamasanzai



東京都 産業労働局 農林水産部 森林課
東京都 新宿区 西新宿 2丁目8番1号 TEL.03-5320-4897