

# 公共施設等における 多摩産材使用

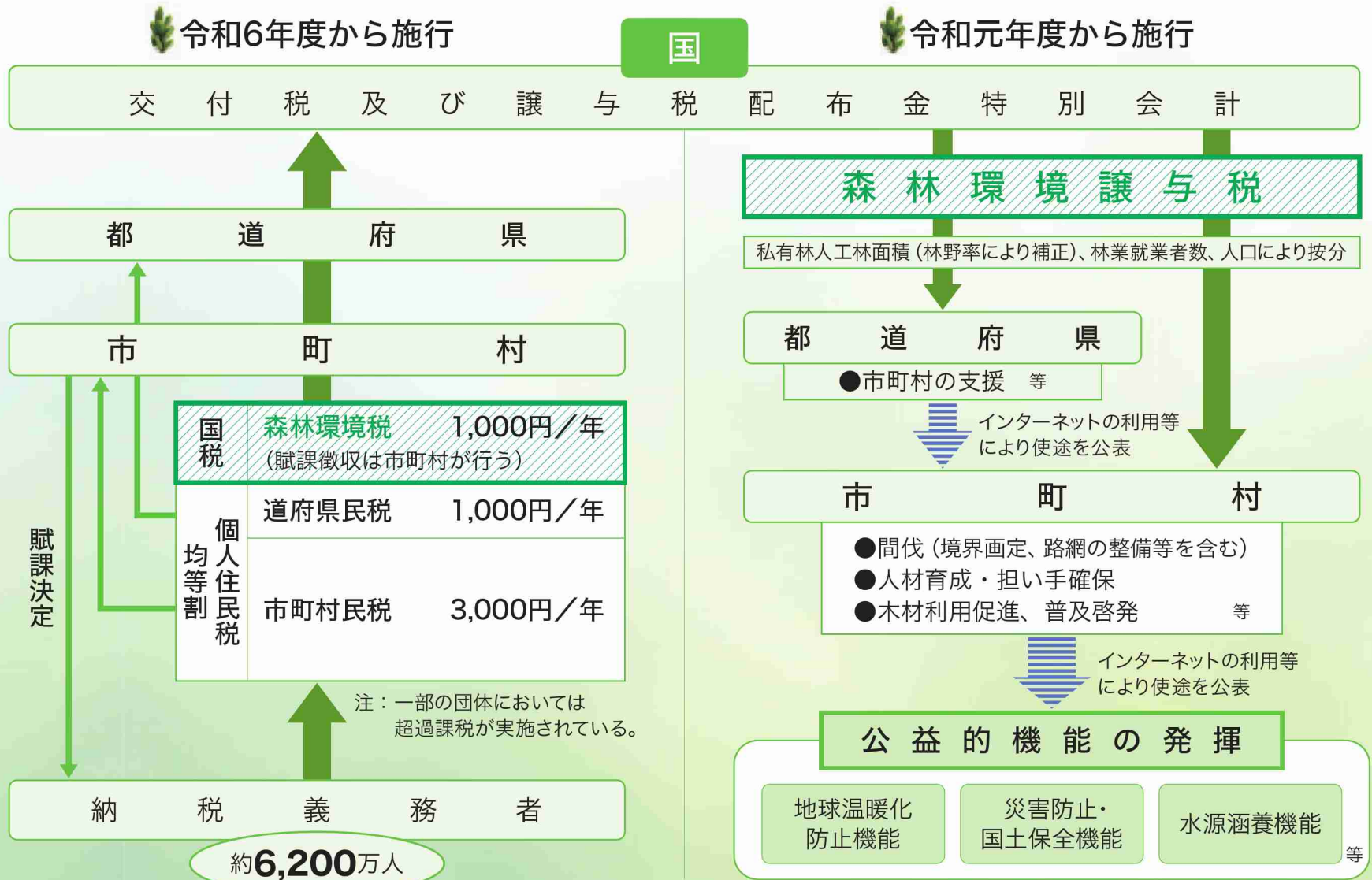
## 事例集





# 森林環境譲与税

パリ協定の枠組みの下におけるわが国の温室効果ガス排出削減目標の達成や災害防止等を図るため、森林整備等に必要な地方財源を安定的に確保する観点から森林環境税及び森林環境譲与税が創設されました。



## 森林環境譲与税の用途は

### ① 間伐や路網整備といった森林整備

に加え、森林整備を促進するための

### ② 人材の育成・担い手の確保

### ③ 木材利用の促進や普及啓発

などに充てることと定められています。

(森林環境税及び森林環境譲与税に関する法律第34条)

森林が少ない都市部の自治体では、森林が多い自治体との連携により森林整備を支えるとともに、森林・林業への理解促進にもつなげる木材利用や普及啓発等の取組を進めていただくことが考えられます。





林内に光が入らず、下層植生の乏しい森林



間伐不足により雪害を受けた森林



森林環境税・森林環境譲与税の創設には、昨今の山地災害の激甚化等による国民の森林への期待の高まり等も受け検討が進められました。森林の有する地球温暖化防止や災害防止・国

整備の行き届かない森林  
×  
山地災害

土保全、水源涵養等の様々な公益的機能は、国民に広く恩恵を与えるものであり、適切な森林の整備等を進めていくことは、我が国の国土や国民の命を守ることにつながります。



令和元年台風19号被害



令和元年台風19号被害

●パリ協定とは

2020年以降の気候変動問題に関する、国際的な枠組みです。2015年にパリで開かれた温室効果ガス削減に関する国際的取り決めを話し合う「国連気候変動枠組条約締約国会議（通称COP）」で合意されました。

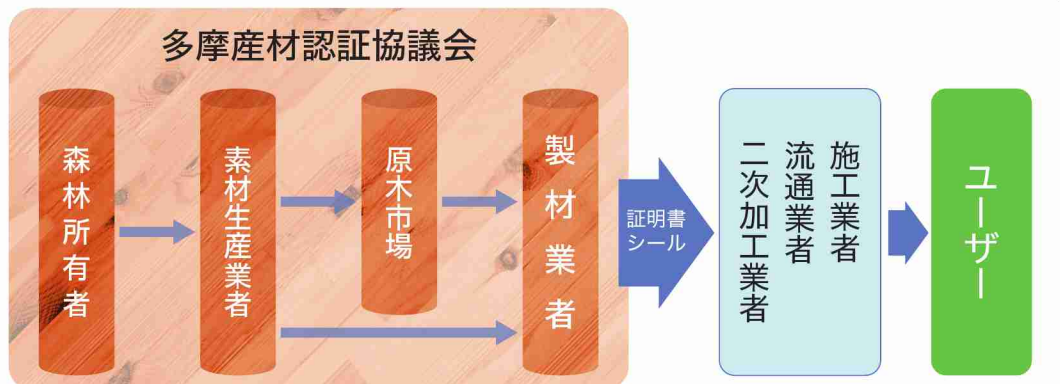
●パリ協定の概要

- ・途上国を含む全ての国に削減目標の提出と対策の実行を義務づける法的枠組み
- ・削減目標は5年ごとに見直し（2020年以降）
- ・温度上昇を2℃以内に抑制し、1.5℃以内に向け努力
- ・今世紀後半に温室効果ガスの人為的な排出と吸収の均衡を取る
- ・適応の長期目標の設定
- ・途上国への資金援助は年間1000億ドルを下限に増額し、2025年までに新たな目標を設定（COP21決定）

森林環境譲与税に関するご相談等は▶東京都産業労働局農林水産部森林課森づくり推進担当 TEL.03(5320)4897までご連絡ください

東京の木・多摩産材は「多摩産材認証制度」で産地証明

多摩産材認証制度とは

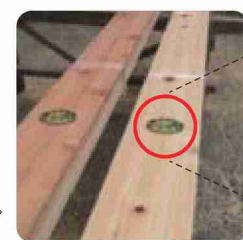


○認証材には製材所からの出荷時に証明書類とシール(任意)が添付されます。



多摩産材証明印

この材は、多摩産材(東京の木)であることを証明する。  
多摩産材認証協議会  
登録番号 △△△△  
製材業者名 △△△製材所



多摩産材情報センター

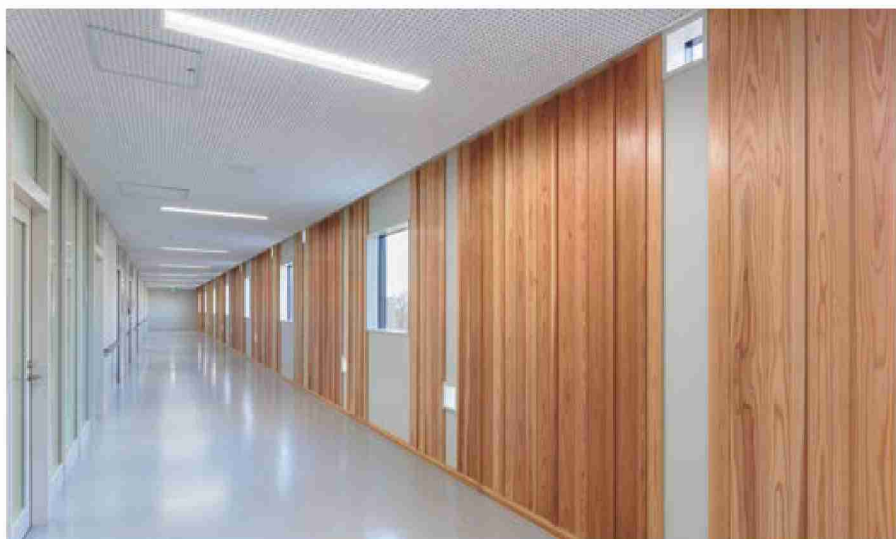
多摩産材の製品や使用事例に関する情報は「多摩産材情報センター」にも豊富にそろえております。ホームページご参照のうえ、ぜひお問い合わせください。

URL▶ <https://tamasanzai.tokyo/>

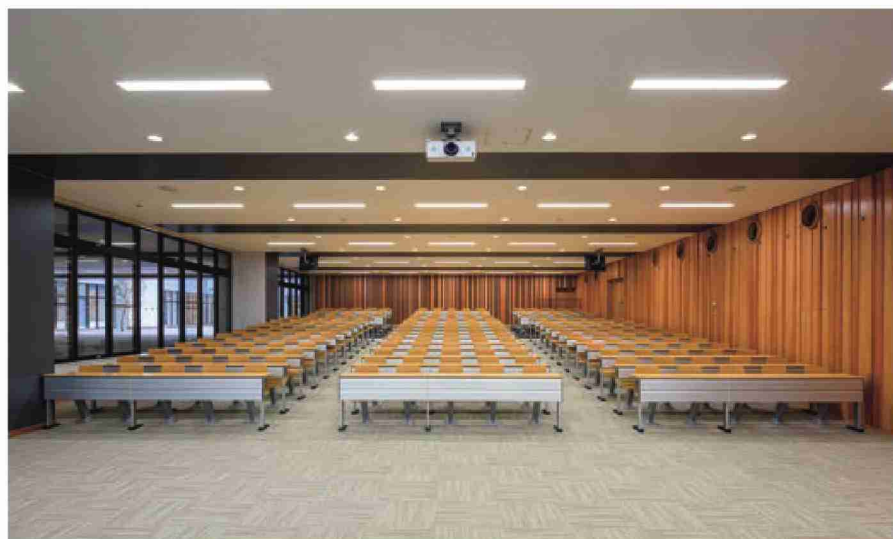




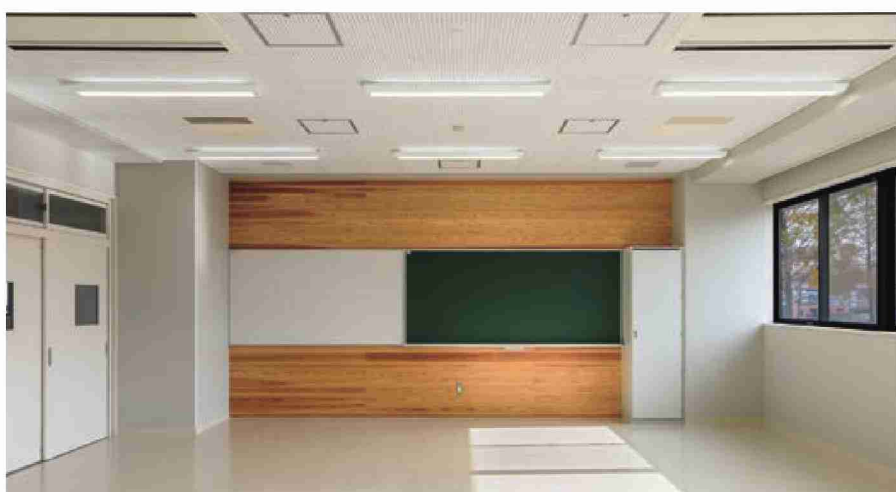
## 都立高校



廊下 (羽目板)



視聴覚室 (ルーバー)



普通教室 (羽目板)



和室 (柱・長押・鴨居・敷居等)

## 日の出町 町営住宅 構造材





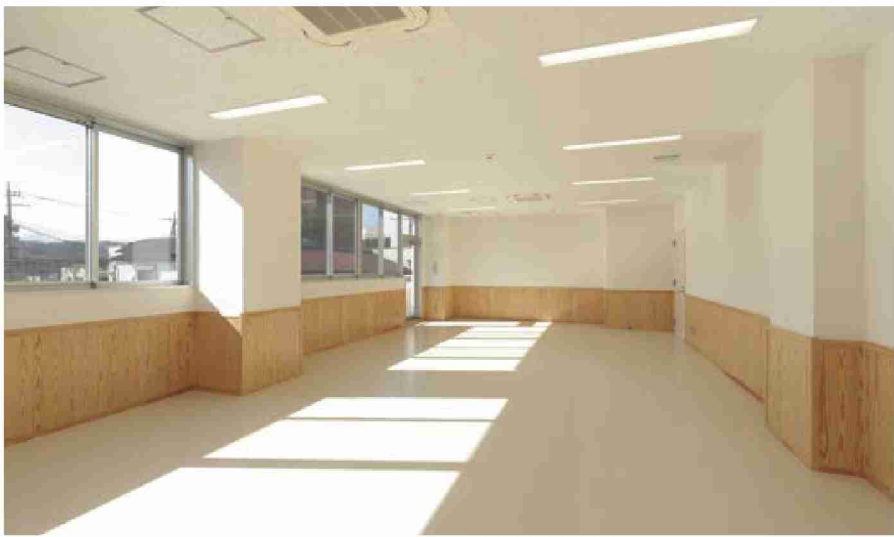
福生市



中学校 腰壁



保健センターカウンター



地域会館 腰壁

檜原村 公衆トイレ

(この施設は全てに檜原産の木材を使用しております)





## 日野市役所庁舎 什器



## 世田谷区内保育園 什器



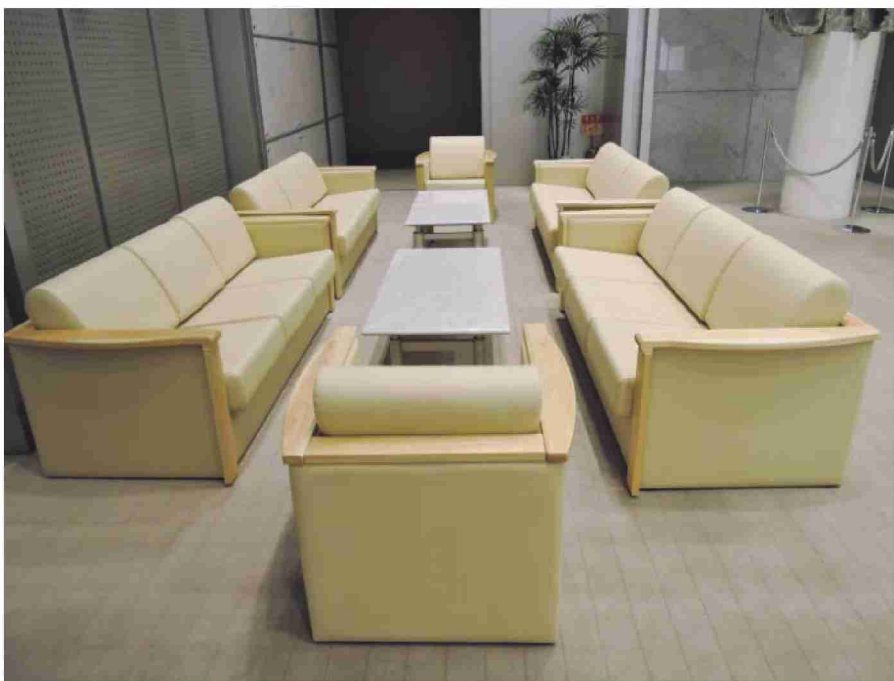
0・1歳児室



3・4・5歳児室



都庁食堂 什器



都庁 ソファセット



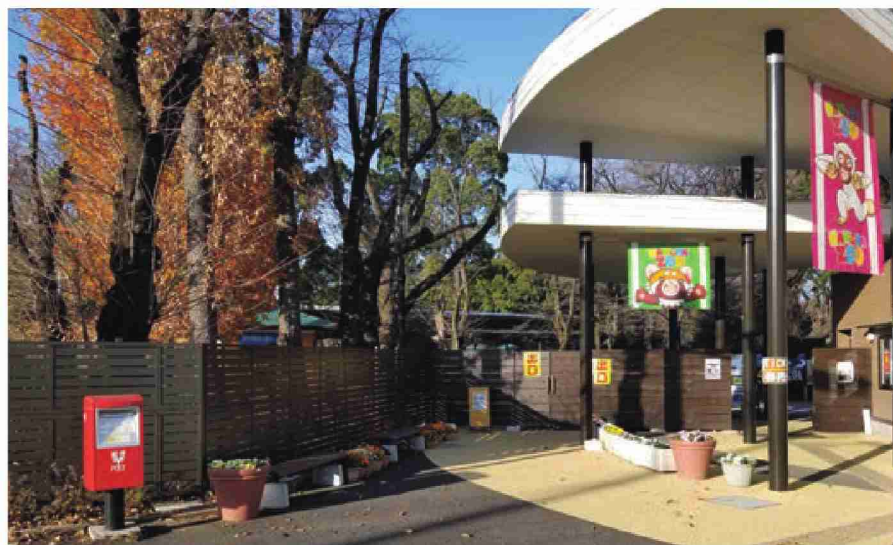
都庁展望室ベンチ



小平合同庁舎 目隠しフェンス



羽村市動物公園 板塀

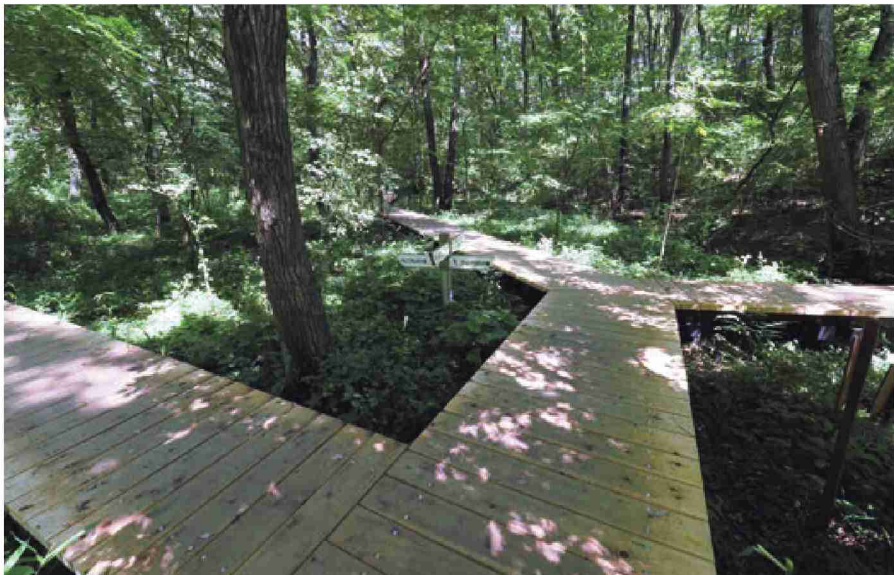




町田市内 公園設備 (木道)



八王子市内 公園設備 (木道・手摺り)







🌿 ペントレー



🌿 スマホスタンド



🌿 木皿



🌿 ペーパークリップ



🌿 アロマブロック



🌿 フォトスタンド



🌿 マルチバンド



掲示板・パーテーション・パンフレットラック等







公共施設等における  
多摩産材使用  
事例集

発行：東京都 産業労働局 農林水産部 森林課  
東京都新宿区西新宿二丁目8番1号  
TEL. 03-5320-4897

石油系溶剤を  
含まないインキを  
使用しています。



登録番号(31)250