

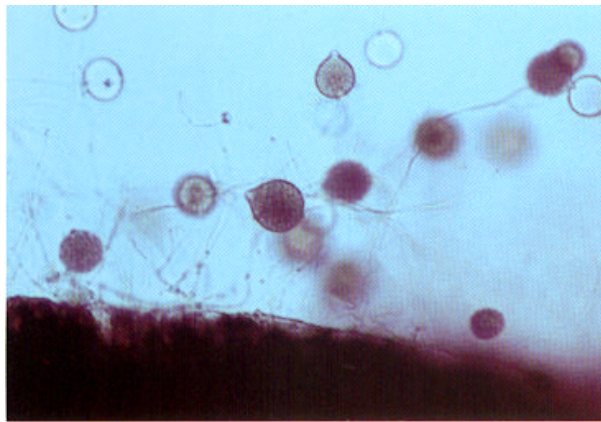
<カラコエ疫病>



水浸状病斑



疫病による枯死



病原菌の遊走子のう

<カラコエ疫病>

病原菌：Phytophthora sp.

1. 症 状

葉や茎の水浸状病斑が進展して黒変、軟化腐敗して葉腐れ、茎腐れを生じる。高温時には組織の黒変腐敗が急速に拡大して、株全体が枯死する。

2. 生 態

高温多湿状態で発病しやすい。病原菌は遊走子を形成し、多湿状態で伝染しやすい。

3. 防 除

- 1) 排水を良好に保つ。
- 2) 発病株は直ちに除去する。

4. 記 事

本病は1990年9月に立川市で発生した。