

シングルマザーの就労支援 就労支援のあり方を考える有識者会議

NPO法人しんぐるまざあず・ふぉーらむ理事長

赤石千衣子

ひとり親世帯の現状

ひとり親世帯数 30年間で母子世帯は1.5倍、ただし、最近5年間は減少

- 母子世帯数 84.9万世帯⇒123.2万世帯
- 同居者あり38.7%
- 父子世帯数 17.3万世帯⇒18.7万世帯
- 同居者あり55.6%

ひとり親になった理由 離婚80%

非婚・未婚 8.7% 死別 8% 離婚が増加

ひとり親の収入

就業率

母子世帯の母 81.8% 父子世帯85.4%

年間就労収入

母子世帯の母 **200万円** (手当等含め243万円)

父子世帯の父 398万円 (手当等含め420万円)

母子世帯収入 348万円 49.2%

父子世帯収入 455万円 81.0%

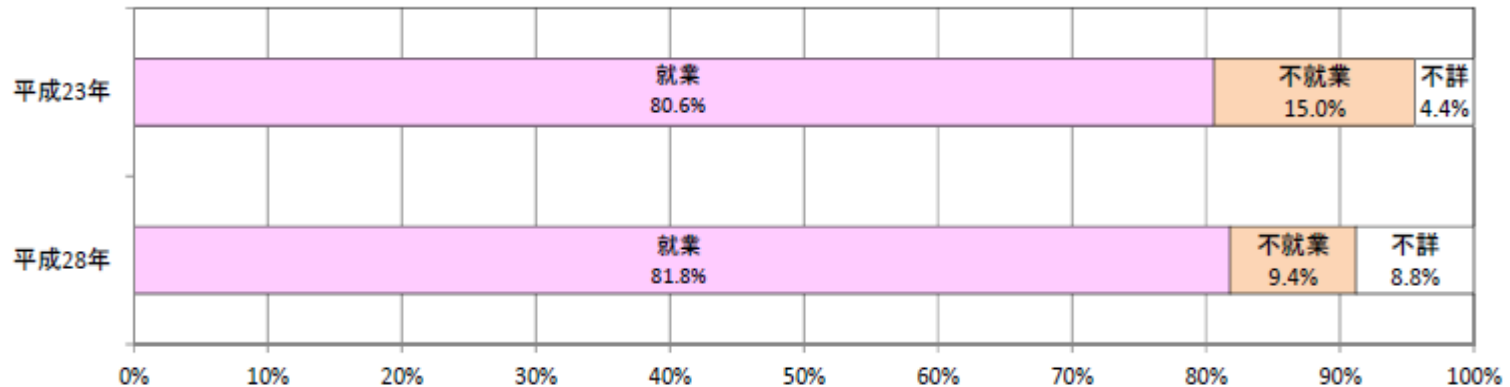
(以上平成28年度全国ひとり親世帯等調査結果より)

子どものいる世帯の平均収入 707.8万円

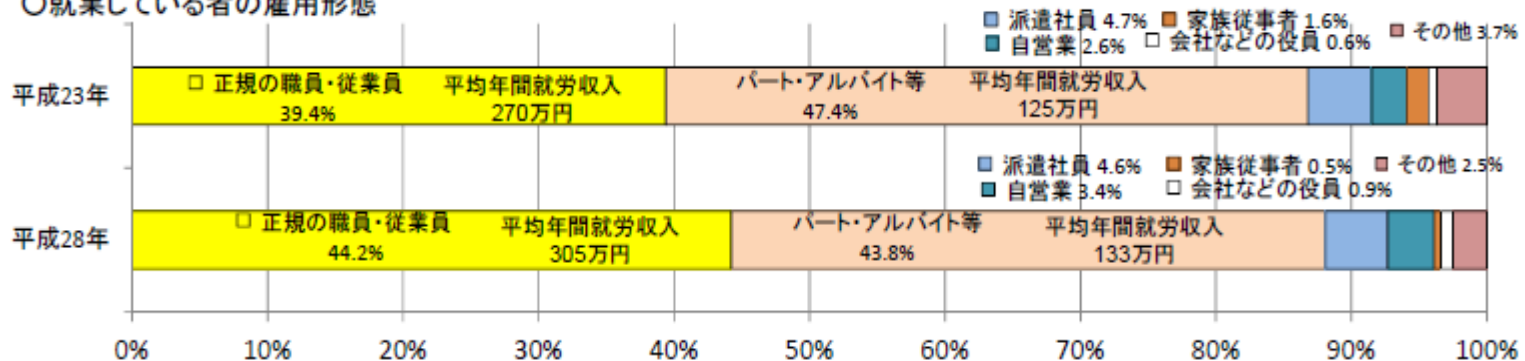
4(1) 母子家庭の就業状況

○ 母子家庭の81.8%が就業。就業している者の雇用形態は、「正規の職員・従業員」が44.2%、「パート・アルバイト等」が43.8%。
 (「派遣社員」を含むと48.4%と、非正規の割合が高い。)

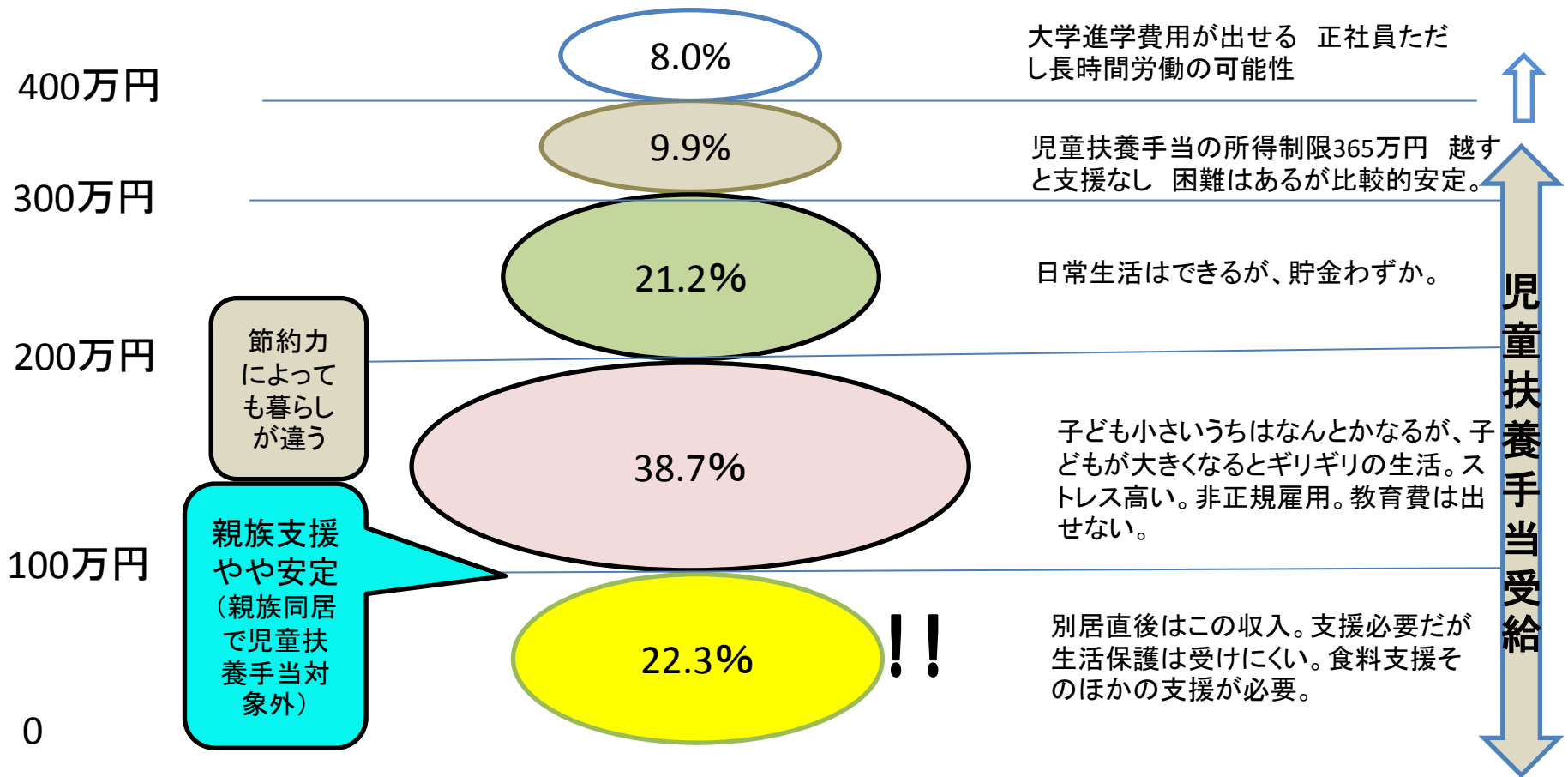
○就業状況



○就業している者の雇用形態



母子家庭の収入階層からみた暮らし



東京都のひとり親①

- 母子世帯 9割、父子世帯1割
 - 同居親族がない世帯が8割、子ども1人が5割
 - 年齢 母子 最も多い年齢階層は40～44歳
父子 45～49歳
 - ・子どもは1人(49.6%)、2人(38.8%)
 - ・住宅 持ち家 41.1%、借家賃貸 58.2%
 - ・収入階層(母子)
- | | |
|-------------|-------|
| 100万円未満 | 11.2% |
| 100～200万円未満 | 22.5% |
| 200～300万円未満 | 22.5% |
| 300～400万円未満 | 13.6% |
| 400～500万円未満 | 9.8% |
- (祖父母と同居世帯のほうが収入階層が高い)

東京都のひとり親②

- 就業率 9割 正規職員割合は4割強
- ひとり親になったとき30～39歳が5割、1番下の子どもの年齢が「3歳未満」18.8%、「3歳～6歳」21.7%
- ひとり親になった理由は離婚7割、ただし、30代未満の母は「非婚・未婚」が4割
- ひとり親の困りごと「家計」、「仕事」、「子どもの教育等」。父子世帯は「子供の世話」

以上平成29年度「東京の子供と家庭」報告書

無業母子世帯母は半数が抑うつ状態



- 母子世帯の母親、とくに無業母子世帯は健康状態が悪い。無業母子世帯の6割弱は、自分の健康状態が「(あまり)良くない」と回答しており、**2人に1人(53.4%)に抑うつ**の傾向がある。

<http://www.jil.go.jp/press/documents/20170914.pdf>

悩んでいること(SMF入会時)

- 離婚の手続き・調停など 209人
- 仕事探し 469人
- 仕事のストレス 269人
- 保育園に入れない 59人
- 子育てが大変である 530人
- 病気/健康の不安 505人
- 面会交流・養育費の悩み 393人
- なかまがほしい 651人
(会員約2000人中)

仕事と子育ての両立の困難

いいお母さんになりたい。



子どもの保育は

子どもが病気のときどうしたらいいの？



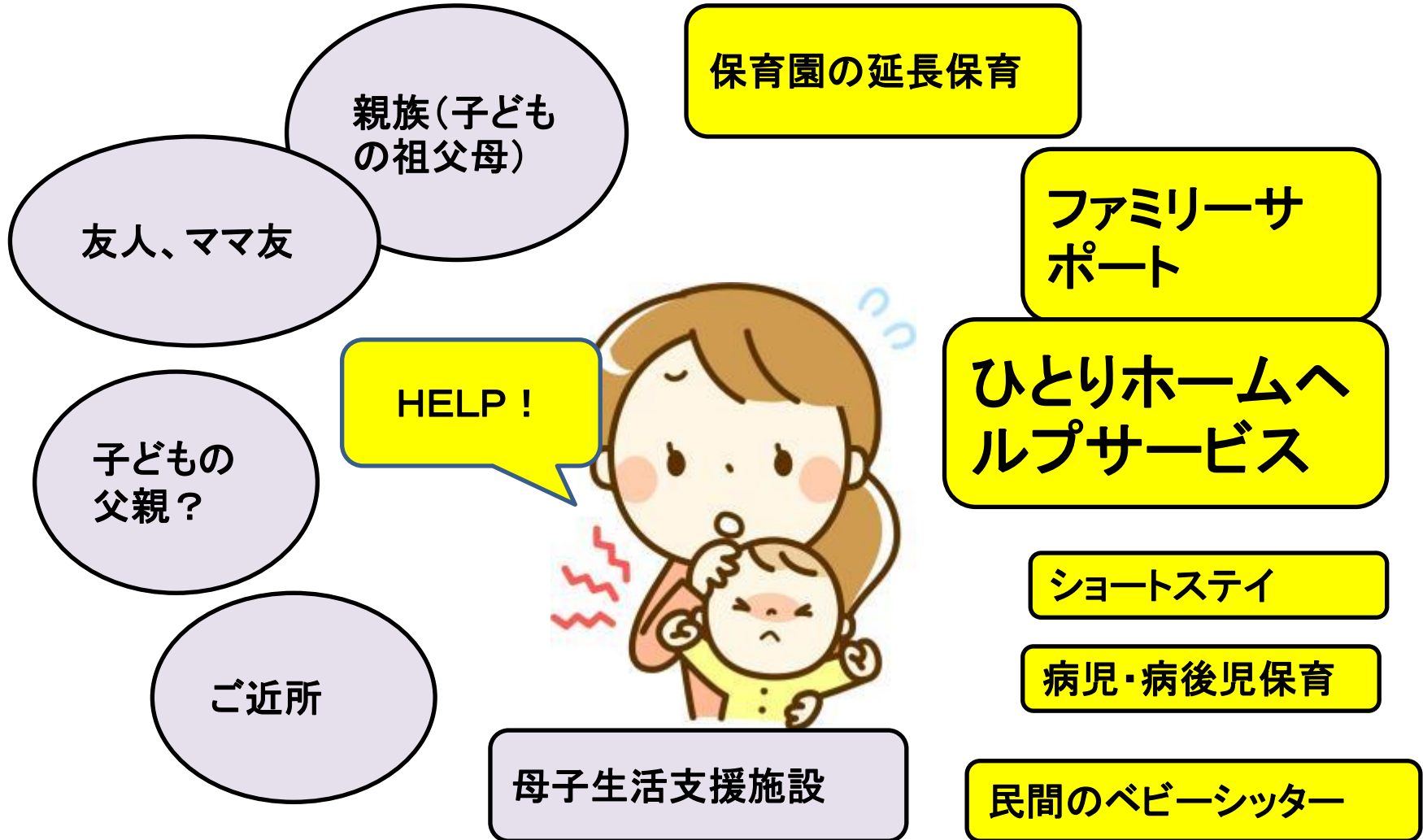
仕事のプランクがあるから不安

正社員になりたいけど長時間働けない



子どもの教育費を準備しないと

子育てを助けてくれる 制度や人が不足



お金がない



時間がない



シングルマザーキャリア支援プログラム



未来への扉

L'ORÉAL
JAPAN



「未来への扉」



【日本ロレアル】

- 世界最大の化粧品会社ロレアルグループの日本法人
- 1963年創設、社員2,500名
- 18ブランド:ランコム、イヴ・サンローランなど

【NPO法人しんぐるまざあず・ふぉーらむ】

- 1980年発足
- 約40年の実績
- シングルマザーが社会で活躍できるように支援



single mothers for m
しんぐるまざあず・ふぉーらむ

当フォーラムの紹介

イベント・催し

手当やサポート Q&A

Book & Cinema

くらしのヒント

カンパ・サポーター

メディアニュース

出版

オビニオン

リンク

単親生募集！ 【第4期生募集は近日公開予定】

あなたがより安定した仕事に就けるよう
多様なプログラムと就業の機会

シンママのあなたへ **サポートのおねがい**

講師派遣・取材希望

教育費サブイバル
準備読本

子どもはどう育てよう？

本文がPDFで全て読めます
詳しくはこちら

クレジットカードで
寄付ができるようになりました！

詳しくはこちら

概要



社会的課題に対応：日本では7人に1人の子どもが相対的貧困の状態にあり、ひとり親家庭の半数が貧困である

- シングルマザーキャリア支援プログラム「未来への扉」は、美容部員またはプロジェクトリーダー/オフィスワークなどの就労機会につながるよう講座を提供
- NPOしんぐるまざあず・ふぉーらむ、アデコ株式会社、株式会社iDAと連携
- 第二期から東京都庁の後援を受ける
- 約110名が修了：日本ロレアル美容部員、アデコ正社員として業務委託先などで就労



×

Adecco

×

Activate Power of Fashion



L'ORÉAL
JAPAN

プログラム概要



共通講座

コミュニケーション講座、PCスキル、職場で困らないための「ビジネスマナー講座」、
問題に直面した時に使える「解決へのアプローチ」
身だしなみ講座（スキンケア、メイクアップ）

キャリアカウンセリング

職場見学

美容部員コース



面接を経て
日本ロレアルの
美容部員へ



iDAの派遣社員へ



日本ロレアルにて
就労

プロジェクトリーダー／オフィスワークコース

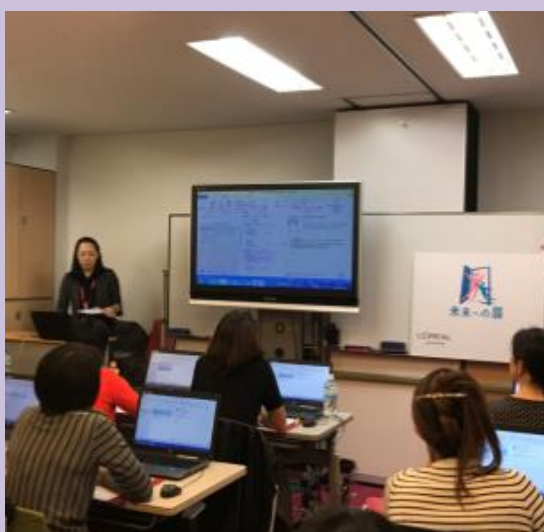


面接を経て
アデコ正社員へ



アデコ正社員として
業務委託先または
日本ロレアルにて就労

講座の様子



未来への扉の成果

- 卒業生の56%が収入増
- 満足度は非常に高い
- 問題解決力や受援力も向上
- 子どもとの関係もよくなるケースが多い
- なかまができた

非正規の罨 (就労支援の面談から)

- キャリア相談を受けている人は少なく、自己理解 (自分の適性や能力) がない、労働市場の動向も知らなく、手近の仕事に就く傾向がある
- ビジネスマナーなどを習得していないため、自信がない。
- パソコンが得意でないため避けている。
- 40代になって仕事がないと思い込んでいる。

例 近所の量販店のパート、倉庫の発送業務、工場の勤務など

自営業の罨(就労支援の面談から)

- エステサロン、ネイルなどの自営業で働いている
- 自分の希望する時間で働けると聞いて入るが、実際は夜や土日が多く、待機時間もあるので思うように収入が得られない。
- ネットワークビジネスに巻き込まれやすい

若いシングルマザー（就労支援の面談から）

- 高校中退で高卒資格を取りたいと思っているが動き出せない
- 高卒後最初の仕事がアルバイトで仕事のキャリアがない

シングルマザー向け就労支援 に必要なこと

- スキルアップの講座はかなりあるが、それだけでなく、エンパワメントが起こるような講座が必要。問題解決力が培われる。
- 仕事と子育ての両立支援が必要。
- キャリア相談、暮らし含めた総合的な相談が必要。
- タイミングをみながら背中を押してくれる支援が必要。

ひとり親支援の方法

ひとり親家庭の生活が安定・向上する
～ママ・パパが元気になれば子どもたちも幸せに～

ひとり親の生活の変化

経済的に安定する

相互作用

親子の生活の見通しがつく

ひとり親自身と子どもの生活が前向きに描けるために必須

就業支援

就業相談/ 情報提供 (電話・面接)	求人開拓
スキルアップ研修 ・パソコン講習 ・ファイナンシャルプランナー資格取得講習	
キャリア相談 (就業支援全体にかかわる)	

エンパワメント支援

エンパワメント・ セミナー	ライフプラン・ セミナー
*セミナーとセットで ミニほっとサロン、ママカフェ (仲間づくり)	
*生活相談員が連携	

**他機関・専門家の
出張相談/支援**

法律相談 (弁護士)	面接・ 面会交流
養育費一般相談	

相談員研修

相談員研修 (=現：就業 支援講習会)

生活相談支援

生活相談 (電話・面接)	同行支援
相談スーパーバイズ	

広報

メルマガ ホームページ ニュースレター

全ての支援の起点。高い相談スキルとスーパーバイズが必須

仕事と子育ての両立支援が必要

- 保育園に入園できない
- 残業対応ができず非正規に
- 子どもが病気のときの対応ができない
- 子どもが幼いときにパートで非正規で家の近くで働いており、そのまま非正規で長く働いてしまう

ファミリーサポートの減免や

ひとり親ホームヘルプサービスを通常の残業でも対応できるようにすることも重要。