

ソーシャルファーム と

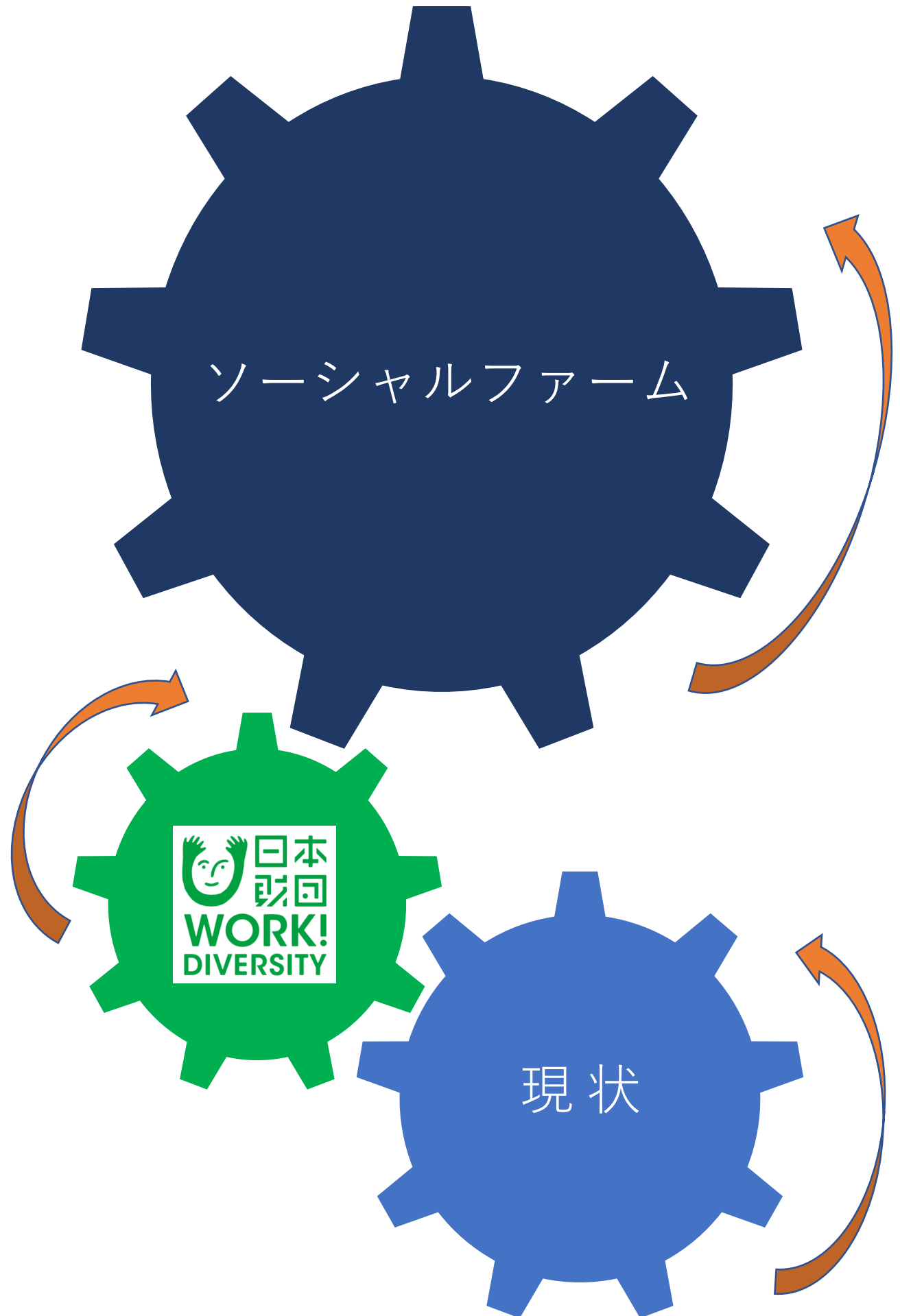
WORK! DIVERSITY

の関連について

(日本財団の考える)

イメージ

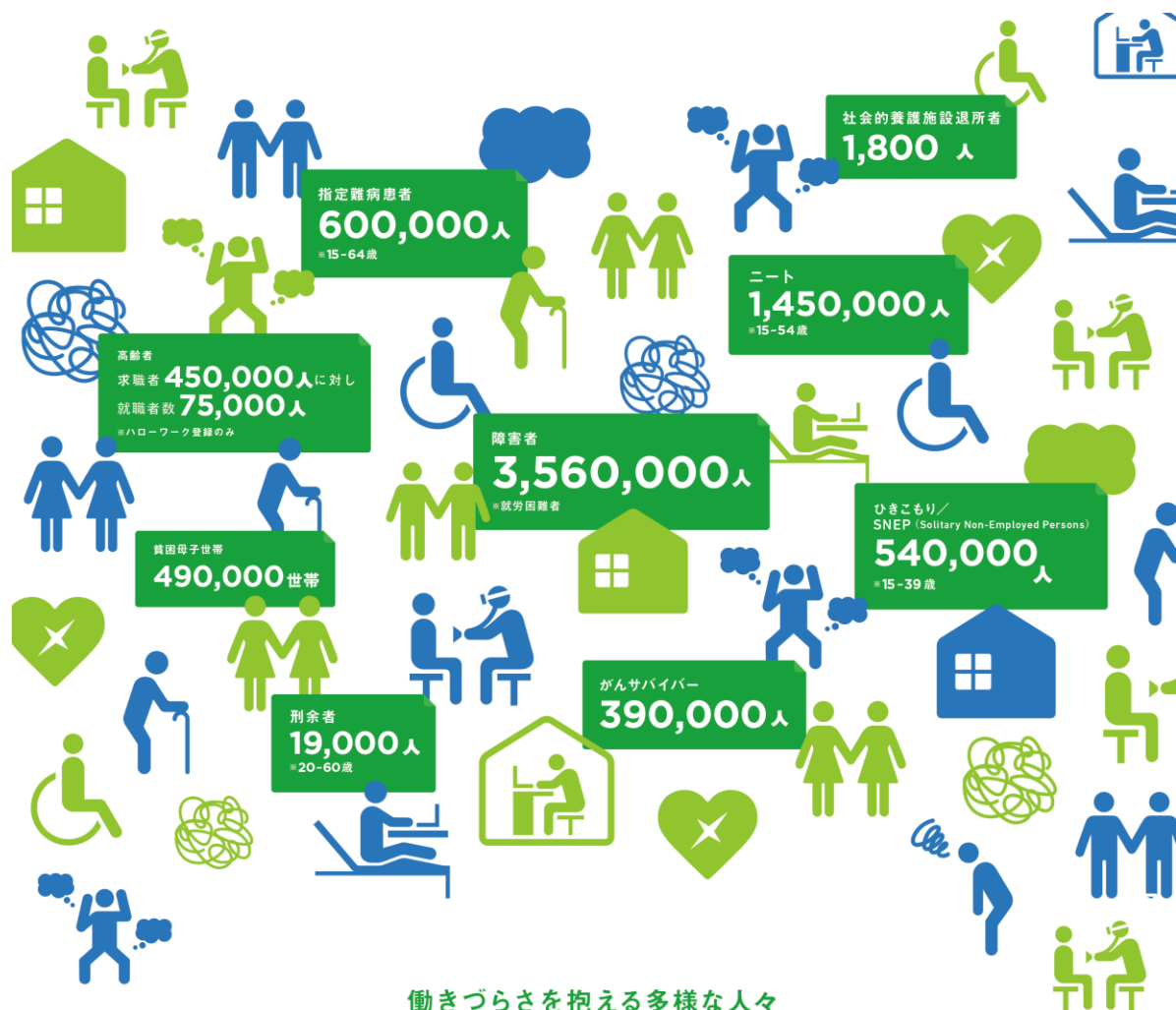
- ※この場合のソーシャルファームは
- 当事者と一般の労働者が一緒に対等の関係で働く
 - 給与、労働時間等の労働条件は、原則として一般の労働者と同一の基準を適用する
- をはじめとした諸要点に叶うものを指す



すべての働きづらさに対するわが国初の横断的プロジェクト

日本財団WORK! DIVERSITY

働きづらさを抱える多様な人々



働きづらさを抱える多様な人々

1500万人 全国のおよそ 1/8人

重複を除き

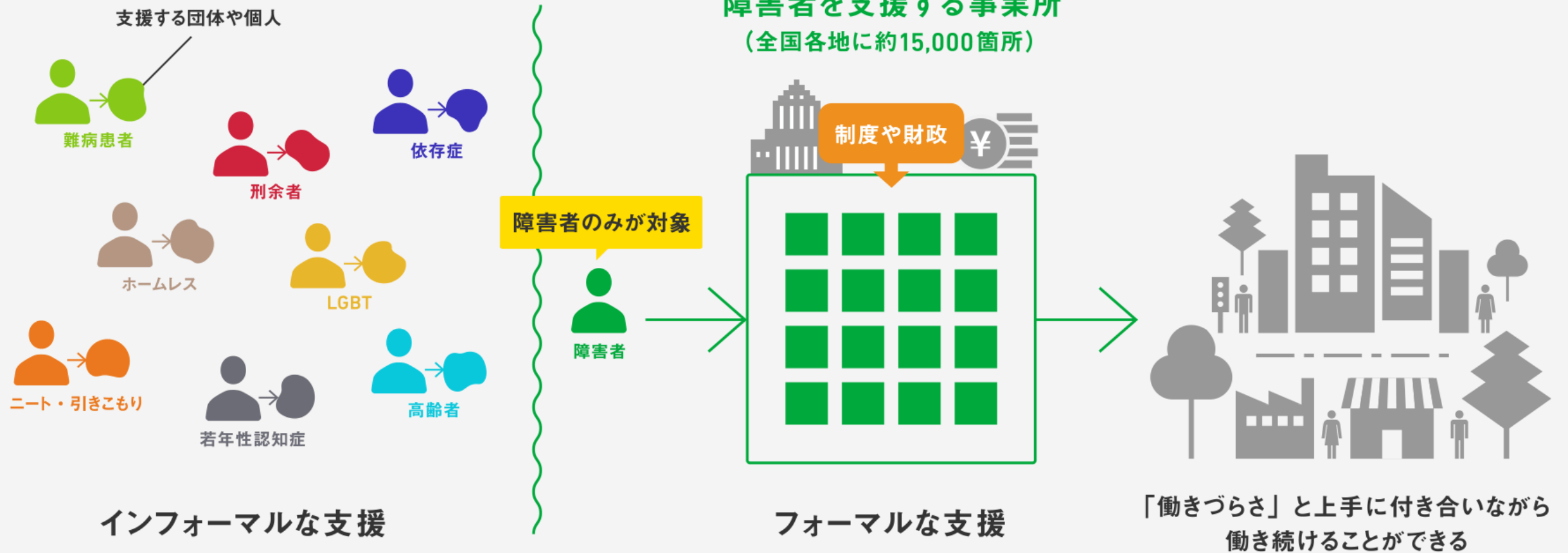
約600万人

(2018日本財団調査)

事業概要

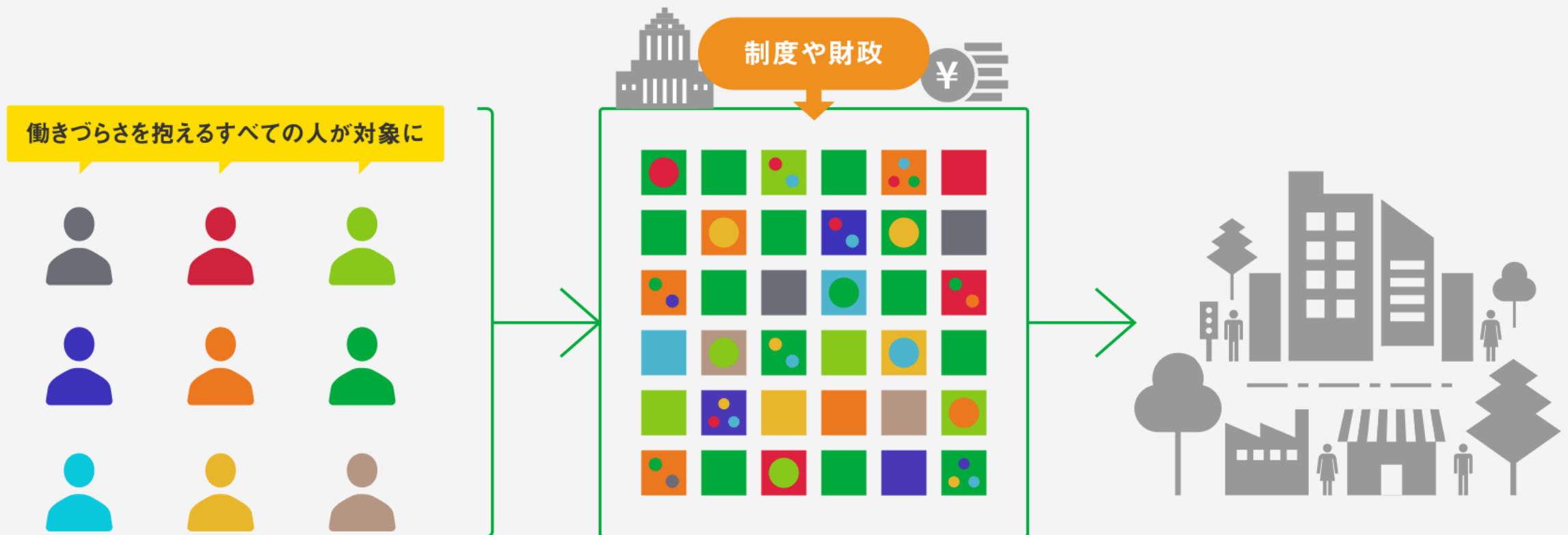
- 1：事業の目的：様々な理由で働けない人に就業経験をしていただくことで、働けるように支援する
- 2：支援の対象：グレーゾーンの障害者、引きこもり（就職氷河期世代など）、難病患者など
- 3：支援の方法：障害者就労移行支援施設やA型事業所での就労経験、トレーニング
- 4：モデル事業：支援プログラムを開発するために全国で**モデル事業**を行う。**※詳述**
- 5：財源：日本財団が**8割**負担し、自治体や事業主体が**2割**自己負担する
- 6：将来：効果が確認できれば、国などに働きかけて制度化を目指す

現行制度



新規制度 (イメージ)

多様な人を支援する多様な事業所



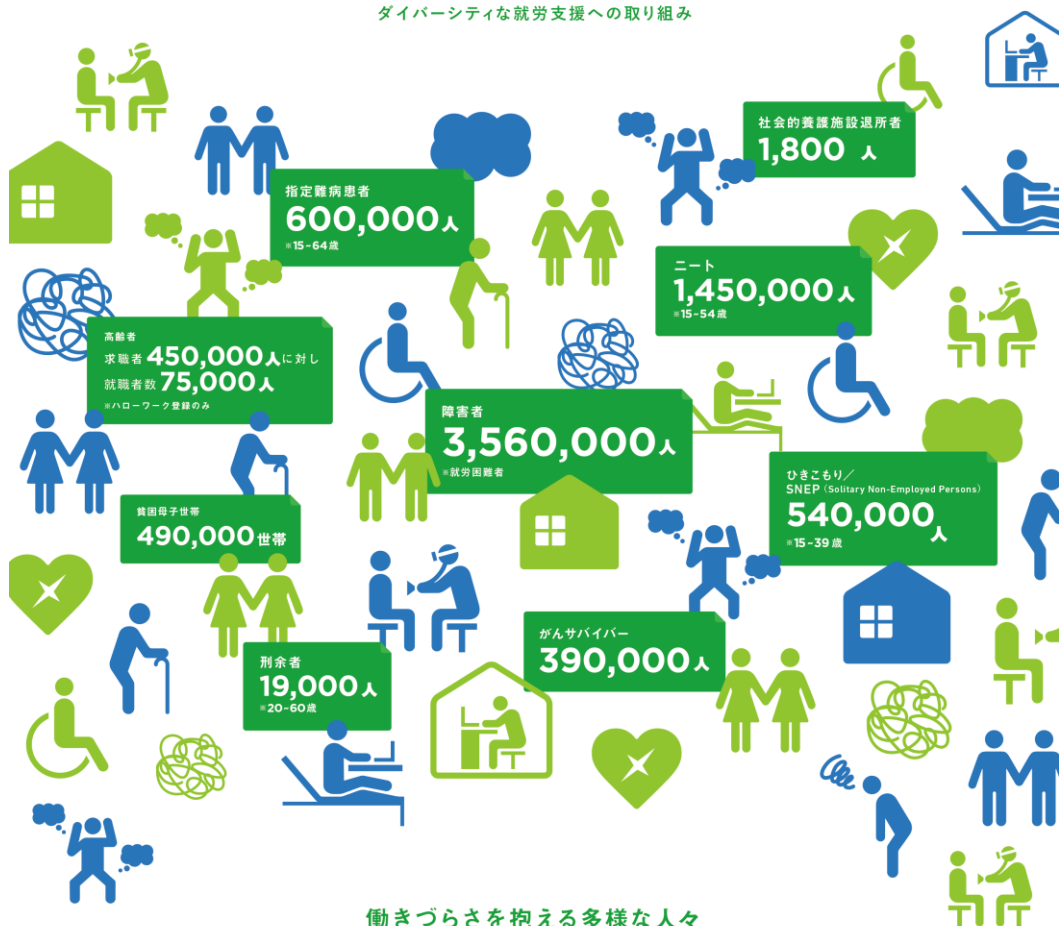
すべての支援をフォーマルな事業としてサポートする仕組みへ



モデル事業

日本財団 | WORK! DIVERSITY

すべての働きづらさをテーマにした
ダイバーシティな就労支援への取り組み



働きづらさを抱える多様な人々

1500万人 全国のおよそ 1/8人

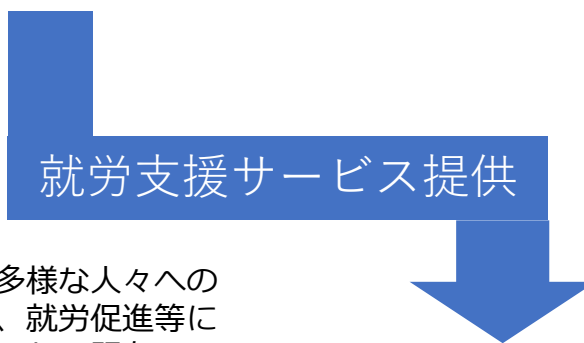
全国36地域からの問い合わせ

京都府・世田谷区・川崎市
名古屋市・札幌市・広島市
高知市・御殿場市・千葉市ほか

自治体が積極的関与する前提
でネットワークの中心となる
非営利法人が申請

障害者就労支援事業所等

モデル事業に資する事業所であるかは事前審査で決定



就労支援サービス提供

働きづらさを抱える多様な人々への
就労支援が生活改善、就労促進等に
効果を持つものか、また、既存の
就労支援が多様な要素に対応し、
有効に機能するものであるか等
について、実証実験を行い効果を
測定するとともに課題をまとめる

従来であれば、その支援は無償であるが、
本モデル事業においてサービス内容に応じ
支援報酬を支給（助成）

ひきこもり
ニート
刑余者
がん患者
等

成果を検証
生活改善度
能力向上度
就職実現率
等

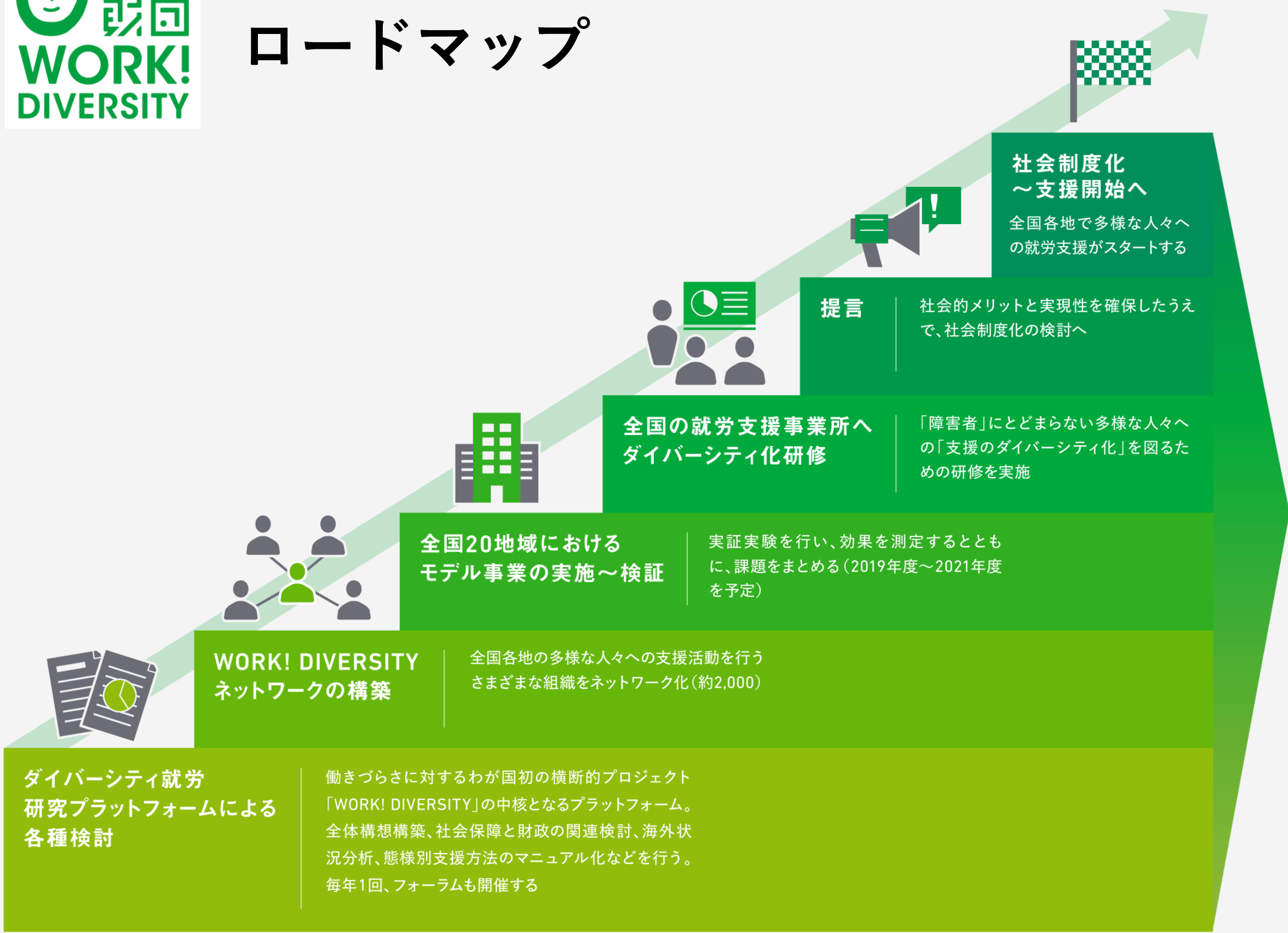


助成

※助成スキームは細部を検討中

2年程度実施

ロードマップ



ダイバーシティ就労
研究プラットフォームによる
各種検討

働きづらさに対するわが国初の横断的プロジェクト「WORK! DIVERSITY」の中核となるプラットフォーム。全体構想構築、社会保障と財政の関連検討、海外状況分析、態様別支援方法のマニュアル化などを行う。毎年1回、フォーラムも開催する

運営・研究体制

「全体委員会」

会長：清家篤（全社協会長／慶応義塾前塾長）

菊池馨実（早稲田大学大学院法学研究科長）

村木厚子（元厚労省事務次官）

蒲原基通（前厚労省事務次官）

生田正之（元厚労省職業安定局長）

山田啓二（京都産業大学教授、前京都府知事）

駒村康平（慶応義塾大学経済学部教授）

磯 彰格（全国社会福祉法人経営者協議会会長）

「企画委員会」

委員長：駒村康平（慶応義塾大学経済学部教授）

朝日雅也（埼玉県立大学教授）

石崎由紀子（横浜国立大学大学院国際社会科学研究院准教授）

池田徹（生活クラブ風の村理事長）

久保寺一男（全Aネット理事長）

丸物正直（全国重度障害者雇用協会専務理事）

奥田知志（NPO法人抱樸理事長）

村木太郎（全国シルバー人材センター事業協会専務理事）

有村秀一（障害者雇用企業支援協会理事）

「部会」

「経済・財政・社会保障収支、労働需給バランス」

座長：小峰隆夫（大正大学教授）

田中秀明（明治大学大学院グローバル・ガバナンス研究科教授）

山田篤裕（慶応義塾大学経済学部教授）

福本浩樹（三井住友海上火災保険顧問）

酒光一章（東京海上日動火災保険顧問）

「海外状況整理部会」

座長：松井亮輔（法政大学名誉教授）

寺島彰（元浦和大学総合学部教授）

永野仁美（上智大学法学部教授）

石崎由紀子（横浜国立大学大学院国際社会科学研究院准教授）

西村淳（神奈川県立大学保健福祉学部教授）

「態様別支援検討部会」

各態様別に委員編成中

「オブザーバー」

○厚生労働省○経団連○連合○全国知事会○日本商工会議所

○全国中小企業団体中央会○中小企業家同友会全国協議会

○全国重度障害者雇用事業所協会○障害者雇用企業支援協会

○ヤマト福祉財団

「事業委託機関」

一般社団法人ダイバーシティ就労支援機構