

職業能力開発センター 案内図

企業の所在地を管轄する職業能力開発センターの総合相談窓口にご相談ください。

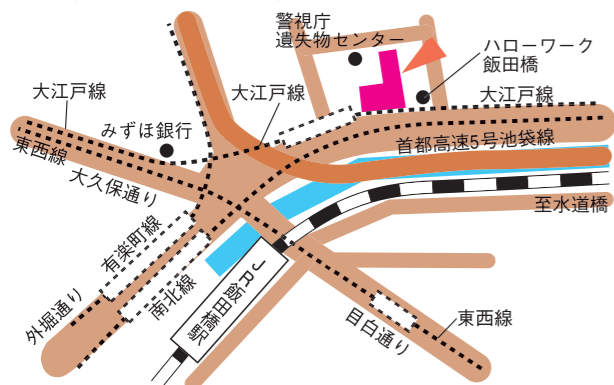
中央・城北職業能力開発センター

☎03-5800-2611

人材育成プラザ TEL 03-5800-3420

管轄地域 千代田区、中央区、新宿区、文京区、中野区、杉並区、豊島区、北区、板橋区、練馬区、島しょ町村

- 〒112-0004 文京区後楽1-9-5
- JR総武線・東京メトロ/飯田橋駅……徒歩5分
- 都営大江戸線/飯田橋駅……徒歩2分



- 高年齢者校 〒102-0072 千代田区飯田橋3-10-3 東京しごとセンター10階 TEL 03(5211)2340
- 板橋校 〒174-0041 板橋区舟渡2-2-1 TEL 03(3966)4131
- 人材育成プラザ TEL 03(3967)5421
- 赤羽校 〒115-0056 北区西が丘3-7-8 TEL 03(3909)8333

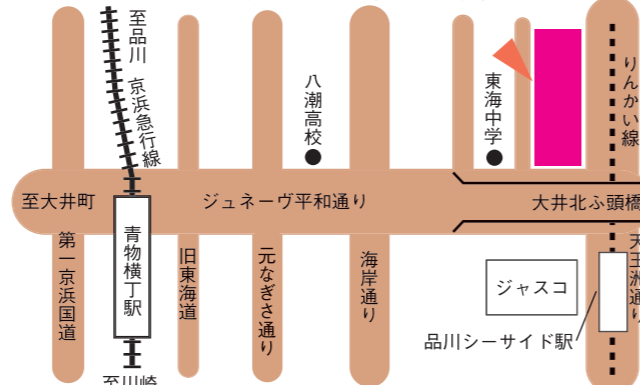
城南職業能力開発センター

☎03-3472-3411

人材育成プラザ TEL 03-3472-3572

管轄地域 港区、品川区、目黒区、大田区、世田谷区、渋谷区

- 〒140-0002 品川区東品川3-31-16
- 京浜急行線/青物横丁駅……徒歩10分
- りんかい線/品川シーサイド駅……徒歩5分



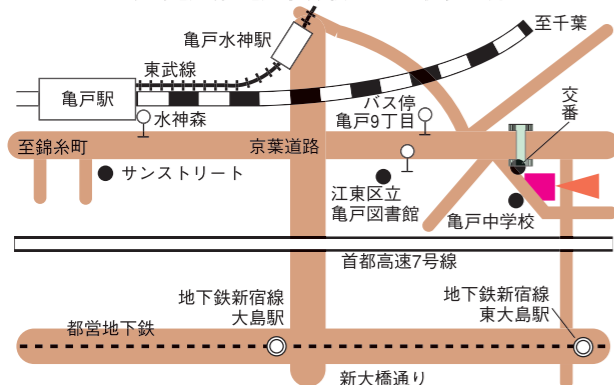
- 大田校 〒144-0044 大田区本羽田3-4-30 TEL 03(3744)1013

城東職業能力開発センター

☎03-3683-0341

管轄地域 台東区、墨田区、江東区、荒川区、足立区、葛飾区、江戸川区

- 〒136-0071 江東区亀戸9-6-27
- JR総武線/亀戸駅……徒歩18分
- 都営新宿線/東大島駅……徒歩10分
- 東武亀戸線/亀戸水神駅……徒歩10分



- 江戸川校 〒132-0021 江戸川区中央2-31-27 TEL 03(5607)3681
- 人材育成プラザ TEL 03(5607)3684
- 足立校 〒120-0005 足立区綾瀬5-6-1 TEL 03(3605)6146
- 台東分校 〒111-0033 台東区花川戸1-14-16 TEL 03(3843)5911

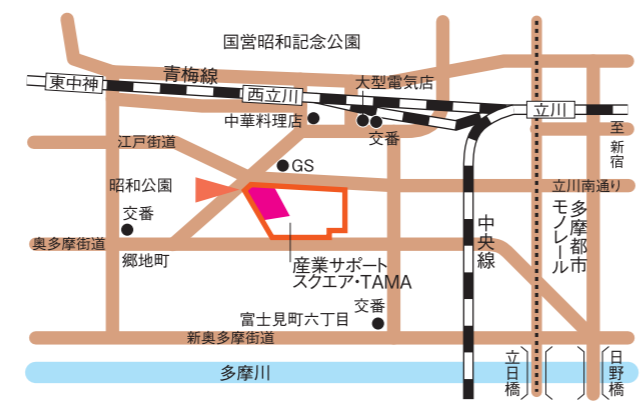
多摩職業能力開発センター

☎042-500-8700

人材育成プラザ TEL 042-500-8610

管轄地域 多摩地域市町村

- 〒196-0033 昭島市東町3-6-33
- JR青梅線/西立川駅……徒歩7分
- (平成23年4月、立川市から昭島市へ移転)



- 八王子校 〒193-0931 八王子市台町1-11-1 TEL 042(622)8201
 - 人材育成プラザ TEL 042(622)8384
 - 府中校 〒183-0026 府中市南町4-37-2 TEL 042(367)8201
 - 人材育成プラザ TEL 042(367)8201
- ※武蔵野校は平成23年4月1日付で多摩職業能力開発センターと統合

中小企業のための 都立職業能力 開発センター

利用ガイド 2011



中小企業の人材育成・
人材確保を応援します！

Tokyo Metropolitan
Vocational Skills
Development Center

TOKYOはたらくネット <http://www.hataraku.metro.tokyo.jp/>

INDEX

「職業能力開発センター」をご存知ですか？

- 「職業能力開発センター」をご存知ですか？…………… 01
 企業・地域の人材育成を応援する4つの拠点…………… 02

1 しごとに役立つ講習を社員に受けさせたい

- 在職者向けの講習を行っています(キャリアアップ講習)…………… 03
 企業の要望に応じた講習をセンターの施設で実施します(オーダーメイド講習)…………… 06
 社内研修の講師を紹介します(現場訓練支援事業)…………… 07
 従業員に対する職業訓練を支援します(認定職業訓練)…………… 08
 企業の技能継承のお手伝いをします(東京ものづくり名工塾)…………… 09
 社員研修を行うための施設を貸し出します(人材育成プラザ)…………… 10

2 技術・技能を身につけた人材を採用したい

- 訓練生の求人を受け付けています…………… 12
 企業で訓練を行った上で、採用ができます…………… 15
 地域の企業や団体と連携して人材確保に取り組んでいます…………… 16

3 次代を担う若者に「ものづくり」体験の場を提供しています

- 若者向け「ものづくり体験塾」…………… 17
 児童・生徒向け「ものづくり教育支援プログラム」…………… 17

4 職業能力開発センター・校で実施している訓練科目 18

5 職業能力開発に関するお問い合わせ先

- 東京都職業能力開発協会…………… 22
 東京しごとセンター…………… 23
 東京都中小企業振興公社…………… 23
 東京都立産業技術研究センター…………… 24
 職業能力開発総合大学校東京校…………… 24
 ハローワーク(公共職業安定所)…………… 25

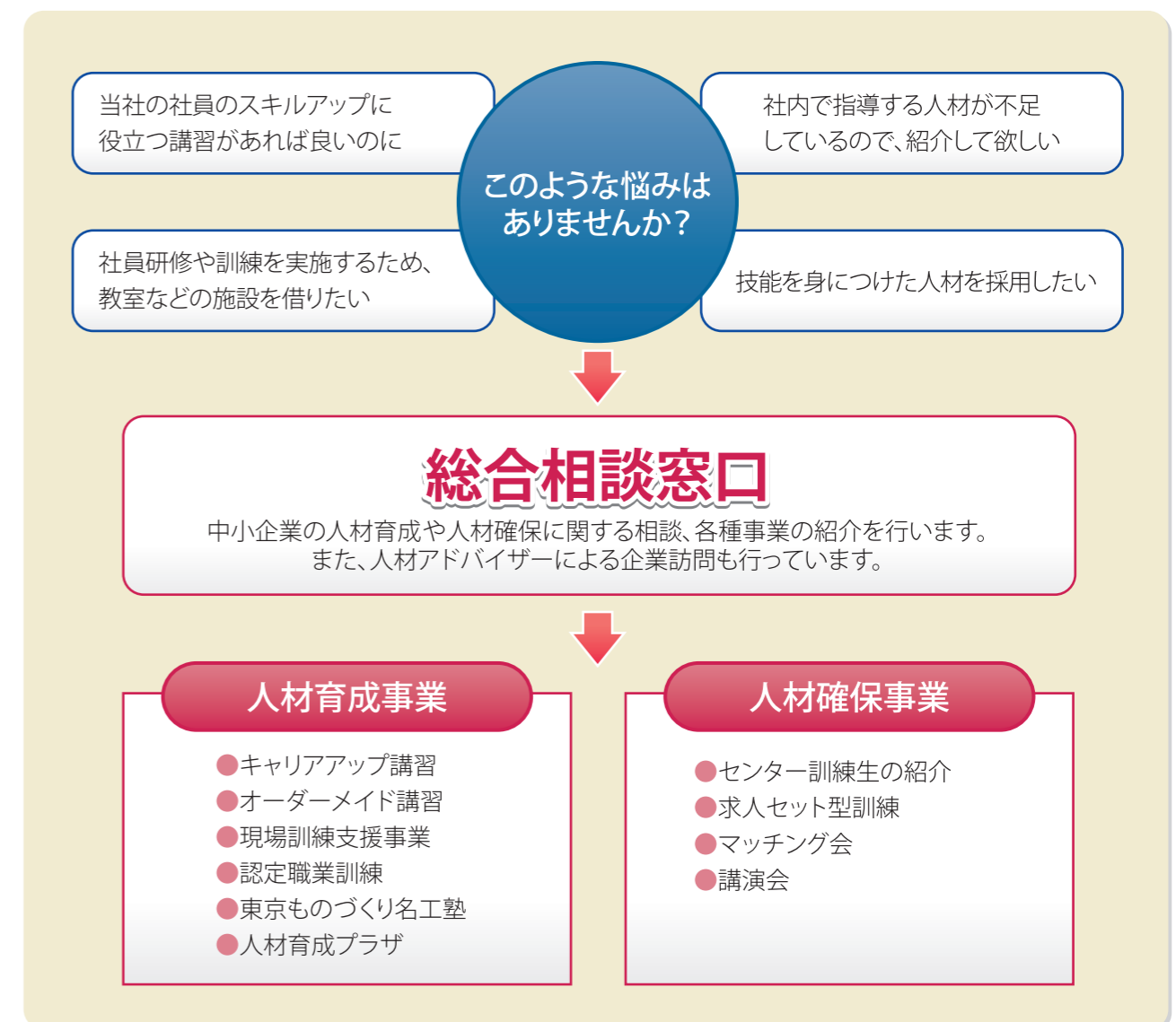
職業能力開発センター案内図

「職業能力開発センター」
をご存知ですか？

東京都立職業能力開発センターは、これまでの都立技術専門校を改編し、地域の人材育成・確保支援の拠点として、平成19年度に開設されました。

都内には、4か所(中央・城北・城南・城東・多摩)の職業能力開発センターと、センターに所属する9か所の校・分校があります。これまで実施してきた公共職業訓練に加え、そのノウハウや施設を活用し、地域における中小企業の人材育成や人材確保の支援を行っています。

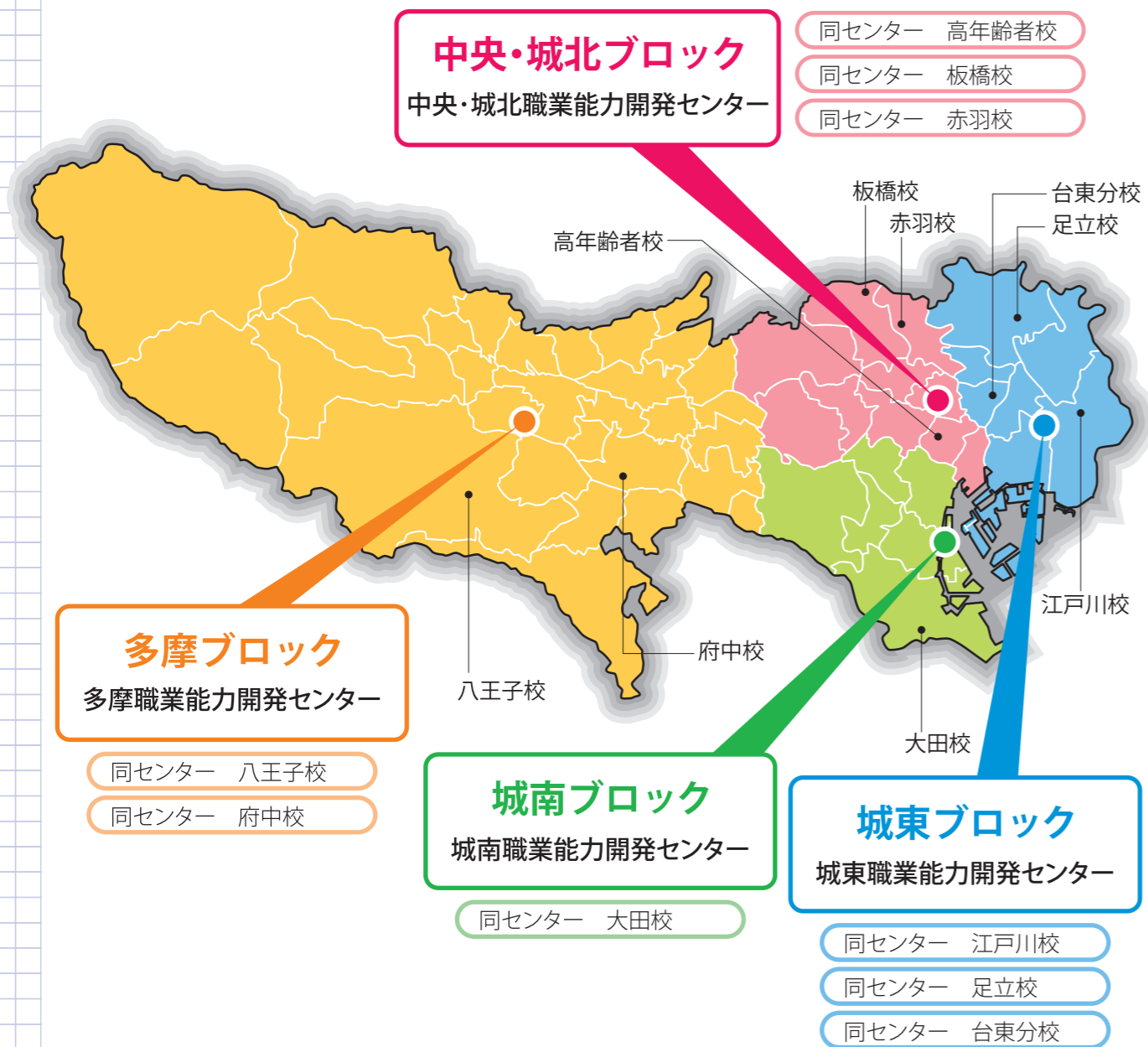
4つの職業能力開発センターでは、総合相談窓口や人材アドバイザーによる企業訪問の中で、企業の皆様のご相談に応じ、最も適した支援メニューをご案内しています。



企業・地域の人材育成を応援する 4つの拠点

職業能力開発センターの地域別配置図

電話番号等は裏表紙をご覧ください。



各センター・校の詳しい情報は
雇用就業部ホームページ「TOKYOはたらくネット」からも
見ることができます。

1 しごとに役立つ講習を社員に受けさせたい

在職者向けの講習を行っています

キャリアアップ講習

職業能力開発センター・校では、主として中小企業で働いている方を対象に、仕事に役立つ講習や資格試験受験対策のための短期講習を行っています。

概要

- 対象 現在働いている方(自営、パート、アルバイト、派遣等含む)で、都内に在住または在勤の方
- 実施場所 各職業能力開発センター・校
- 授業料等 1講習あたり900円～6,500円で、他に教科書が必要です。
- 講習時間 標準24時限を2日～8日で実施。(1時限は45分)
主に平日の夜間・土日祝日の昼間に行います。
- 講習内容 仕事に役立つ講習、資格試験の受験対策、受講修了すると資格取得できる講習などを、年間約600コース実施しています。
- 申し込みについて
 - インターネットからのお申し込みについては、ホームページ「TOKYOはたらくネット」
<http://www.hataraku.metro.tokyo.jp/> の「キャリアアップ講習」をご覧ください。
 - 往復はがき、送受信可能なFAXによる申し込みの場合には、講習を実施する職業能力開発センター・校へ直接お申し込みください。窓口での応募の場合は、返信用はがきをお持ちになり、募集期間中にセンター・校へお越しください。
 - 定員を超えた場合は抽選を行います。抽選結果をお知らせし、当選された方には別途郵便で必要書類をお送りします。
- 申し込み期間 毎月1日～10日 (往復はがきの場合は8日の消印有効です)
- 問い合わせ先 各講習を実施する職業能力開発センター・校へ。
案内冊子「キャリアアップガイド」を発行しています。

一部の講習については、平日昼間に実施し、企業単位でお申し込みできます。4ページ、5ページの講習一覧の中で★印のついた科目が対象です。申し込み方法等の詳細は、センター・校へお問い合わせください。

往復はがき記入例

〇〇職業能力開発センター (〇〇校) 講習会担当	〇〇〇〇〇〇〇〇 〇〇職業能力開発センター (〇〇校) 講習会担当	実施校の住所 何も書かないでください (抽選結果をお知らせします)
〇〇職業能力開発センター (〇〇校) 講習会担当	〇〇〇〇〇〇〇〇 あなたの氏名 あなたの住所	①希望講習名 ②自宅〒・住所 ③かな氏名 ④漢字氏名 ⑤生年月日(年齢) ⑥緊急連絡先TEL(携帯電話等) ⑦勤務先名 ⑧勤務先所在地 ⑨勤務先電話番号

FAX記入例

〇〇職業能力開発センター
(〇〇校)講習会担当

- ①希望講習名
- ②自宅〒・住所
- ③かな氏名
- ④漢字氏名
- ⑤生年月日(年齢)
- ⑥緊急連絡先TEL(携帯電話等)
- ⑦勤務先名
- ⑧勤務先所在地
- ⑨勤務先電話番号
- ⑩FAX返送先番号
(勤務先の場合は部署名等も)

平成23年度 キャリアアップ講習一覧

機械	インテリアコーディネーター (一次試験) 受験対策 (技術)	鉛フリーはんだ付け ★
CAD製図初級	インテリアコーディネーター (一次試験) 受験対策 (販売)	印刷・広告
機械図面の見方とCAD製図	インテリアコーディネーター (二次試験) 受験対策	デジタル図形作成
CAD製図(機械)初級	公害防止管理者(水質関係第4種) 受験対策	デジタル画像編集
CAD製図(機械)中級	第三種冷凍機械責任者受験対策	XHTMLとCSSの基礎
CAD製図(機械)上級	第二種冷凍機械責任者受験対策 ★	カラーDTP
3次元CAD (AutoCAD)	測量士補受験対策	POPレタリング
3次元CAD (Inventor)	土地家屋調査士受験対策	Windowsによる広告デザイン (Illustratorの基礎)
3次元CAD (Inventor) (応用)	技能検定冷凍空調 (1・2級) 受検対策 (実技)	WindowsによるPOP広告デザイン (Illustratorの基礎)
ソリッドモデリング(初級)	技能検定冷凍空調 (1・2級) 受検対策	WindowsによるPOP広告デザイン (初級)
ソリッドモデリング(中級)	技能検定建築配管 (1・2級) 受検対策	WindowsによるPOP広告デザイン (中級)
はじめてのCAM	内装業者のための水周りリフォーム工事(基礎)	WordによるPOP広告の作成
CAM技術	技能検定家具製作(1・2級) 受検対策	カラーコーディネーター検定試験*(3級) 受験対策
NCプログラミング(マニュアル)	技能検定造園(2級) 受検対策	色彩検定(3級) 受験対策
NCプログラムとCAM	2級造園施工管理士受験対策	色彩検定(1級) 受験対策
汎用旋盤・フライス盤	2級管工事施工管理士(学科) 受験対策	色彩実践講座
汎用旋盤の基礎	2級建築施工管理士受験対策	経理・経営・事務
汎用旋盤の応用	木工具の仕込みと調整法	簿記の基礎
グライнда安全作業(特別教育・自由研削) ★	福祉住環境コーディネーター検定試験*(2級) 受験対策	実践簿記
刃物研削とグライнда安全作業(特別教育・自由研削)	電気・電子	3級簿記受験対策
ガス溶接(技能講習)	第二種電気工事士(学科) 受験対策	2級簿記受験対策
アーク溶接(特別教育)	第二種電気工事士(実技)受験対策(初学者対象)	1級簿記受験対策
JIS溶接評価試験受験対策	第二種電気工事士(基礎実技)	英文会計/英文財務諸表作成実務
機械要素と機構	第二種電気工事士(実技) 受験対策	再チャレンジ簿記
プラスチックの基本成形作業	第一種電気工事士(学科) 受験対策	個人事業主のための会計・経理実務
エンジンのオーバーホール	第一種電気工事士(実技) 受験対策	一からの実践経理
危険物取扱者(乙種第4類) 受験対策	第三種電気主任技術者科目合格対策(理論・基礎)	経営分析の実務
毒物劇物取扱者(一般) 受験対策	第三種電気主任技術者科目合格対策(理論)	年末調整等の実務
建築・設備	第三種電気主任技術者科目合格対策(電力)	年末調整と所得税の確定申告の実務
二級建築士(学科) 受験対策	第三種電気主任技術者科目合格対策(機械・基礎)	法人税の実務
二級建築士(学科) 受験対策(法規)	第三種電気主任技術者科目合格対策(機械)	社会保険の実務
二級建築士(学科) 受験対策(構造)	第三種電気主任技術者科目合格対策(法規)	雇用保険と労災保険の実務
二級建築士(学科) 受験対策(施工)	技能検定機械保全(電気系保全作業) (1・2級) 受検対策(実技)	介護保険の請求実務
二級建築士(学科) 受験対策(計画)	工事担任者 (DD第1種) 受験対策	医療事務技能審査試験受験対策
二級建築士(設計製図) 受験対策(基礎演習)	消防設備士(甲種第4類) 受験対策	ISO9001内部品質監査員養成
二級建築士(設計製図) 受験対策(応用演習)	消防設備士(乙種第4類) 受験対策 ★	通関士受験対策
※再掲 CAD製図初級	CAD製図(電気設備) 初級	物流の基礎
CAD製図(建築) 初級	CAD製図(電気設備) 中級	会計ソフト実務能力試験(1級) 受験対策
CAD製図(建築) 初級 (Jw_cad)	CAD製図(電気設備) 上級	財務会計(勘定奉行) ★
CAD製図(建築) 中級 (Jw_cad)	高圧電気(特別教育)	財務会計(PCA会計)
実務担当者のためのCAD製図(建築) 初級 ★	デジタル回路基礎	高齢者のための財務会計(勘定奉行)
CAD製図(建築) 中級	業務用エアコンのシーケンス制御	給与計算(給与奉行)
CAD製図(建築) 上級	リレーシーケンス制御(基礎)	給与計算(PCA給与)
CAD製図(建築設備) 初級	リレーシーケンス制御	高齢者のための給与計算(給与奉行)
CAD製図(建築設備) 中級	シーケンス	販売管理(商奉行)
CAD製図による建築図面の作成 ★	太陽光発電システム施工技術(学科)	ビジネス文書の作成 (Word・Excel)
DRA-CAD初級	太陽光発電システム施工技術(実技)	Wordでつくるビジネス文書

Word(ビジネス活用編)	データベース構築法	ネットワークセキュリティ技術(中級) ★
Word(図解によるビジネス資料作成)	ファイル操作とデータ管理	ネットワークセキュリティ技術(上級)
Wordでつくる企画書	アプリケーションの連携	ネットワーク構築後のセキュリティ技術
Excel(ビジネス活用編)	Officeシステムとデータ連携	情報セキュリティ(初級)
実務で使える表計算(Excel)	PowerPointによるプレゼンテーション	情報セキュリティ(中級)
ビジネスで活かす統計分析(Excel)	高齢者のためのPowerPointによるプレゼンテーション	情報セキュリティ(学科)
Excelでつくる財務会計	実務で使えるPowerPoint(応用)	ITパスポート試験受験対策
Access(ビジネス活用編)	プログラミングの基礎 ★	基本情報技術者受験対策
ビジネス文書の作成(Excel・Access)	VBによるプログラミング	日商PC検定(文書作成)3級受験対策
販売管理(Access編)	VBによるシステム構築	日商PC検定(データ活用)3級受験対策
ビジネス文書(企画資料)の作成	ExcelVBAによるプログラミング	介護・アパレル
プレゼンテーションテクニック(PowerPoint活用)	ExcelVBAによるアプリケーションの作成	介護福祉士受験対策(学科) 基礎
お客様満足させる「プレゼンテーション・コミュニケーション」能力アップ講座★	AccessVBAの基礎	介護福祉士受験対策(学科)
創業支援	AccessVBAによるプログラミング	介護福祉士受験対策(実技)
ビジネスモデル構築	C言語の基礎	介護支援専門員実務研修受講受験対策(基礎)
企業会計実務	C言語	介護支援専門員実務研修受講受験対策
新会社における会社設立と運営	C++言語	ホームヘルパーのための基礎調理
マーケティング実践	C言語によるマイコン制御	ホームヘルパーの技能向上講習(身体介護編)
Eビジネス	C言語による制御プログラミング	ホームヘルパーの技能向上講習(生活支援編)
販売戦略のためのホームページ作成	JAVAの基礎	介護職員のための技術充実講座(生活支援と癒しアロマ編)
情報	JAVA言語	介護職員のための技術充実講座(介護技術編)
高齢者のための電子メール活用	JavaScript	サービス提供責任者のレベルアップ講習
高齢者のためのインターネット	ホームページビルダーによるホームページ作成	パターン設計と縫製
文書作成(Word) 初級	HTMLによるホームページ作成	きものの仕立て方
高齢者のための文書作成(Word) 初級	画像編集ソフトを使ったホームページ作成	製くつ(企画・デザイン基礎)
文書作成(Word) 中級	Webデザインの作りかた	製くつ(企画・デザイン応用)
文書作成(Word) 中級実践編	Webサイトデザイン	製くつ(甲紙型・基礎)
Word効率アップテクニック	Webサイトの素材制作	製くつ(甲紙型・応用)
高齢者のための文書作成(Word) 中級	Webレイアウトデザイン制作	製くつ(裁断)
Word&Excel初級 ★	CSS(カスケード・スタイルシート)	製くつ(木型)
高齢者のためのWordとExcel	ホームページの構築と運用	製くつ(スキ・折込)
表計算(Excel) 初級	ビジネスWeb標準(W3C)サイトの構築	製くつ(製甲・縫製基礎)
高齢者のための表計算(Excel) 初級	ドリームウィーバーによるWebサイト管理	製くつ(製甲・紳士靴)
表計算(Excel) 中級	OSとハードウェアの管理(初級) ★	製くつ(製甲・婦人靴)
表計算(Excel) 中級実践編	サーバ構築法	製くつ(手釣底付・紳士靴)
高齢者のための表計算(Excel) 中級	パソコンの構造と組立(基礎編)	製くつ(手釣底付・婦人靴)
実務力向上 表計算(Excel) 中級 ★	パソコンの構造と組立(応用編)	製くつ(機械底付・紳士靴)
実務力向上 Excel(関数編) ★	自作パソコン(Linuxインストール編)	製くつ(機械底付・婦人靴)
Excel効率アップテクニック	ネットワーク構築法(基礎)	障害者科目
Excel(関数活用編)	ネットワーク構築法(応用)	表計算(Excel)
Excel(関数・マクロ編)	社内ネットワークの構築と運用(初級)	PowerPointによるプレゼンテーション
Excel(データ加工・分析編)	社内ネットワークの構築と運用(中級)	ホームページ作成入門
データベース(Access) 初級	無線LAN構築とセキュリティ	
データベース(Access) 中級	ネットワークの運用管理	
日常業務のデータベース設計	中小企業のためのシステム管理	★印のついた科目は、平日昼間に実施し、企業単位でお申し込みできます。
データベース(Access) マクロ/VBA入門	PCカスタマイズのための環境作り	
Accessによるテーブル設計	Webビジネスにおける情報マネジメント	

企業の要望に応じた講習を センターの施設で実施します

オーダーメイド講習

職業能力開発センターの訓練設備や講師を活用し、企業のご要望に応じて実施時期・内容をコーディネートするオーダーメイド講習を行っています。社員研修にご活用ください。

概要

- 対象 都内の中小企業・中小企業団体等
- 実施人数 5名以上
- 実施場所 各職業能力開発センター・校
- 授業料等 受講者1名あたりの金額(900円～6,500円)を受講人数分。
(講習の内容・時限数により異なります。)教科書は講習開始までにご用意ください。
- 講習時間 14時限～24時限(1時限は45分)。2日～8日程度で実施。
時間帯は平日昼間・夜間、土日昼間の中で選択可能です。

このような講習を実施しています

- 機械系** ● 機械加工の基礎 ● 汎用旋盤 ● NCプログラミング ● アーク溶接
- 建築・設備系** ● CAD製図 ● 建築設備の基礎 ● 配管技能向上
- 電気・電子系** ● 第一種・第二種電気工事士受験対策 ● 電子機器組立
- 印刷・広告系** ● カラーDTP ● 印刷基礎
- 情報系** ● 表計算(Excel) ● HTMLによるホームページ作成 ● ネットワークセキュリティ技術
- 介護系** ● 介護福祉士受験対策 ● ホームヘルパーのスキルアップ講習

申し込みから実施までの流れ

まずは各職業能力開発センターへ
ご相談ください。
ご要望をふまえ、内容・実施時期及び
実施場所等を決定いたします。

授業料のお支払い・教科書の準備等

講習の実施

実施例

- 科目名 CAD製図(Jw_cad)初級
- 訓練時限 14時限(2日間)
- 授業料 3,800円/1名あたり
- 定員・講師 9名・講師1名
- 使用施設 職業能力開発センター
CAD製図科CAD室
- 実施内容 ①Jw_cadの基本(3時限)
②作図・編集コマンド(4時限)
③各種設定ダイアログ
Jw_cadの特徴(3時限)
④応用(4時限)

社内研修の講師を紹介します 現場訓練支援事業

企業のご要望に応じ、職業能力開発センターに登録された講師
(指導支援者)を紹介し、企業に出向いて訓練指導を行います。
指導支援者への謝金は、企業と都が半額ずつ支払います。



概要

- 対象 都内の中小企業・中小企業団体等
- 実施人数 1名から実施可能
- 実施場所 都内の各企業の事業場
- 指導支援者とは 職業能力開発センターの非常勤講師などを指導支援者として登録しています。登録リストは、ホームページ「TOKYOはたらくネット」で公開しています。
(<http://www.hataraku.metro.tokyo.jp/school/ikusei/genba/>)
- 費用の負担 以下の謝金を企業と都が半額ずつ指導支援者に支払います。
 - 訓練指導計画書作成: 1回の支援につき6,200円(企業の負担は3,100円)
 - 訓練指導実施: 指導支援者1名・1時間につき6,600円(企業の負担は3,300円)
 ※謝金以外の経費(材料費・テキスト代等)は、全て企業の負担となります。
- 講習時間 1時間から実施可能。同一年度内延べ40時間まで。(ただし、指導支援者が複数の場合は、各指導支援者の訓練時間の合計で40時間までです。)
- 講習内容 実施日数・時間帯はご要望に応じて調整します。
ご要望に応じた内容で実施します。(8ページの実施例をご参照ください。)

例

- 汎用旋盤・フライス盤、NC加工、金属加工図面の見方、溶接
- 木工塗装、建築設備の基礎
- 電気理論の基礎、電気工事士受験対策、シーケンス制御
- JAVA言語、ネットワーク構築、OA機器操作(Word、Excel等)
- 財務会計ソフト、ビジネスマナー 等

申し込みから実施までの流れ

お申し込みの受け付け

職業能力開発センターにご相談ください。希望する訓練の内容に合った
支援メニューを調整いたします。その後、正式なお申し込みをしてください。

支援1 企業と指導支援者のマッチング

センターは、企業の希望内容に応じて、指導支援者登録リストの中から指導可能な指導支援者を紹介します。企業と指導者で話し合いの上、指導を依頼してください。

支援2 訓練指導計画の作成

指導支援者は、企業と調整の上、訓練指導の計画を作成します。

支援3 訓練指導の実施

指導支援者が企業に出向き、訓練指導計画に基づいて訓練指導を行います。

謝金の支払い

企業と東京都が、指導支援者に謝金を支払います。

現場訓練支援事業の実施例

事例1

利用企業	精密機械製造業	受講人数	1名(未経験者)
実施の背景	社員(初心者)に汎用旋盤を教えたいが、ベテランの技能者が退職してしまい、指導できる人材がいないので、実技講習をやって欲しい。		
内容	汎用旋盤の基礎 (旋盤の基本的な操作方法、加工手順、切削条件、測定方法の基礎 等)		
時間	7時間×3日=21時間 (3日連続 平日昼間)		
企業負担費用(謝金分)	72,400円 内訳(@6,600×講師1名×21時間+6,200)÷2 ※材料費等は別途企業が負担		

事例2

利用企業	卸売業	受講人数	15名(中級者)
実施の背景	Excelの使用方法について、指導のノウハウを持つ人材がいないので、実技を中心に指導して欲しい。		
内容	Excel中級 (関数、データ集計、ユーザー定義、データベース 等)		
時間	3時間×6日=18時間 (週2回 平日夜間)		
企業負担費用(謝金分)	62,500円 内訳(@6,600×講師1名×18時間+6,200)÷2 ※教科書等は別途企業が負担		

従業員に対する職業訓練を支援します

認定職業訓練

事業主等が行う従業員を対象とした職業訓練のうち、職業能力開発促進法に定める訓練基準に適合するものについては、東京都から認定を受けることができます。また、認定を受けると、各種の支援を受けることができます。

- 認定対象となる主な職業訓練の種類・期間・時間
 - 専門課程…原則として2年。2,800時間以上
 - 普通課程…原則として1年。1,400時間以上
 - 短期課程…6か月以下。12時間以上 など
- 認定の要件
 - ① 認定を受けることができる事業主等…事業主、事業主団体、一般社団法人など
 - ② 認定を受けようとする職業訓練が国で定める基準に適合していること
 - ③ 職業訓練を的確に実施する能力があること
 - 職業訓練に永続性があること
 - 訓練生は、一事業主が単独で行う場合は5名以上、それ以外の共同で行う場合は1訓練科につき5名以上であることなど
- 認定を受ける主なメリット
 - 中小企業事業主や中小企業事業主の団体が行う認定職業訓練については、補助要件を満たせば、運営費等に対する補助金等を受けることができます。
 - 普通課程等における技能照査の合格者、短期課程技能士コースの修了時試験の合格者は、技能検定受験の際に学科試験が免除となります。

お問い合わせ先 雇用就業部能力開発課 03(5320)4718 又は各管轄の職業能力開発センターまで

企業の技能継承のお手伝いをします

東京ものづくり名工塾

企業から推薦いただいた中堅・青年技能者を、高度熟練技能者等が指導し、技能継承のお手伝いをします。成績優秀者には、「東京ものづくり若匠(東京プレマイスター)」の称号が付与されます。

平成23年度は、ものづくり大学教授 細田保弘氏を塾長に迎え、企業の現役高度熟練技能者や職業能力開発センター・校の指導員が講師となり実施します。



概要

- 対象 当該分野の高度熟練技能の継承と自らの技能向上を目指す方で、主に中小企業に勤務する中堅青年技能者(概ね20~30歳代)。原則として勤務先からの推薦が必要です。
- 「名工塾」の修了生を対象としたフォローアップ

「東京ものづくり若匠」に対して継続的な支援を図ることを目的にフォローアップコース(スーパー名工塾)を実施しています。スーパー名工塾では、更なる技能向上・習得を図りワンランク上の資格(技能検定1級)取得を目指します。

平成23年度の募集内容

コース	受講料	日程	実施場所	定員
機械加工 汎用旋盤又は汎用フライス盤	32,400円	5月~7月 土曜日12回	板橋校・大田校・ 江戸川校・多摩センター	各10名
溶接 ステンレス鋼のTIG溶接	16,200円	6月~7月 土曜日6回	城東センター	5名

社員研修を行うための施設を貸し出します

人材育成プラザ

人材育成プラザのある職業能力開発センター・校では、中小企業や事業主団体等が社員研修や技能検定試験等を行う際に、教室、実習場、パソコン室を貸し出しています。

現在、中央・城北センター、板橋校、城南センター、江戸川校、多摩センター、八王子校、府中校の7か所に設置されています。



教室



実習場



パソコン室

概要

- 申し込み方法 各人材育成プラザにお問い合わせください。(電話番号は裏表紙をご覧ください。)受付は、ご利用日の2か月前からです。
- 利用時間 平日 9:00~21:00
土日祝 9:00~16:00
- 休業日 ● 月曜日(月曜日が祝日の場合は、翌火曜日以降直近の平日が休業)
ただし、中央・城北センター人材育成プラザは、日曜日休業
● 年末年始(12/29~1/3)
- 利用料 下記の実費のみご負担いただきます。
● 電灯代 1室につき 80円/時間
例) 9:00~16:00まで2室を使用 → 80円×7時間×2室=1,120円
● 動力代 (実習場で動力使用の場合)
10名を1単位として、300円/時間
例) 13:00~16:00まで20名で使用 → 300円×3時間×2単位=1,800円
● 機器使用代 (パソコン使用の場合)
10名を1単位として、40円/時間
例) 13:00~16:00まで20名で使用 → 40円×3時間×2単位=240円

施設概要

プラザ名	教室	実習場(多目的用)	パソコン室	車椅子の方への対応
中央・城北 駐車場:なし	3室(30名・30名・30名) ■付帯設備 OHP、ビデオ・モニター プロジェクター スクリーン	1室(300m ²) ■付帯設備 作業台20台 長机70台 椅子250脚 放送設備 ■電力 3相(200V)、単相(100V)	■ハード 30台(WinXP) ■ソフト Office Pro 2010 勘定奉行21VerIII ■付帯設備 講師画面モニター	■施設内の移動 全室可能 (エレベーター使用) ■トイレ 有(2ヶ所)
板橋 駐車場:12台	2室(30名・50名) ■付帯設備 OHP、ビデオ・モニター プロジェクター スクリーン	1室(400m ²) ■付帯設備 作業台 20台 ■電力 3相(200V)、単相(100V)	■ハード 20台(WinVista) ■ソフト Office Pro 2007 Auto CAD 2010 勘定奉行21Ver5 給与奉行21Ver5 Visual Studio Pro 2008 ■付帯設備 講師画面モニター	■施設内の移動 全室可能 ■トイレ 有(2ヶ所)
城南 駐車場:10台	3室(30名・30名・30名) ■付帯設備 ビデオ・モニター プロジェクター スクリーン	1室(170m ²) ■付帯設備 作業台 20台 ビデオ・モニター プロジェクター スクリーン ■電力 3相(200V)、単相(100V)	■ハード 20台(WinXP) ■ソフト Office Pro 2003 Auto CAD 2006 ■付帯設備 講師画面モニター	■施設内の移動 全室可能 ■トイレ 有(1ヶ所)
江戸川 駐車場:10台	3室(30名・30名・40名) ■付帯設備 OHP、ビデオ・モニター プロジェクター スクリーン	1室(370m ²) ■付帯設備 作業台 13台 電動ホイスクレーン 1基(0.5t) ■電力 3相(200V)、単相(100V)	■ハード 20台(WinVista) ■ソフト Office Pro 2007 勘定奉行21Ver5 給与奉行21Ver5 ホームページビルダー12 ■付帯設備 講師画面モニター	■施設内の移動 全室可能 (エレベーター使用) ■トイレ 有(3ヶ所)
平成23年 4月新設 多摩 駐車場:3台	3室(30名・30名・30名) ■付帯設備 ビデオ・モニター プロジェクター スクリーン	3室(342m ² 、342m ² 、517m ²) ■付帯設備 作業台 40台 壁装用パネル台 10台 ■電力 3相(200V)、単相(100V)	■ハード 30台(Win7) ■ソフト Office Pro 2010 ホームページビルダー15 Auto CAD 2011 Inventor 2011 Mastercam X5 (20台) ■付帯設備 講師画面モニター	■施設内の移動 全室可能 (エレベーター使用) ■トイレ 有(1ヶ所)
八王子 駐車場:20台	3室(30名・30名・50名) ■付帯設備 ビデオ・モニター プロジェクター スクリーン	1室(249m ²) ■付帯設備 作業台 15台 ■電力 3相(200V)、単相(100V)	■ハード 20台(WinVista) ■ソフト Office Pro 2007 勘定奉行21Ver5 ■付帯設備 講師画面モニター	■施設内の移動 全室可能 (エレベーター使用) ■トイレ 有(3ヶ所)
府中 駐車場:55台	3室(30名・30名・30名) ■付帯設備 ビデオ・モニター プロジェクター スクリーン	1室(390m ²) ■付帯設備 作業台20台 机50台 排煙装置 ■電力 3相(200V)、単相(200V) 単相(100V)	■ハード 30台(WinXP) ■ソフト Office Pro 2007 Auto CAD 2010 ホームページビルダー13 勘定奉行21Ver5 ■付帯設備 講師画面モニター	■施設内の移動 全室可能 (エレベーター使用) ■トイレ 有(4ヶ所)

センター・校の訓練生が取得できる主な資格

資格の名称	科目名	備考(取得条件等)
(国家資格)技能士補	2年コースの全科目 1年コースのうち高等学校卒業程度の基礎学力(学力検査)対象科目	技能照査(校内試験)合格かつ訓練修了者
東京都技能士補	若年者就業支援(溶接、塗装、福祉サービスの各コース)	技能照査(校内試験)合格かつ訓練修了者
東京都一種公害防止管理者	環境分析	校内試験に合格
第二種電気工事士	電気工事、電気設備システム	訓練修了者
工事担任者AⅠ第3種	電気・通信工事	校内試験に合格
ガス溶接技能講習修了証	溶接、自動車整備工学、環境空調サービス、配管、建築設備、自動車塗装、建築設備設計、機械加工、メカトロニクス、メカニカルデザイン、自動車車体整備、若年者就業支援(溶接コース)、板金溶接	校内試験に合格
東京都屋外広告物条例に定める講習修了者	サイン・ディスプレイ、広告美術	訓練修了者
東京都介護職員基礎研修修了証明書	介護サービス、若年者就業支援(福祉サービスコース)	養成研修修了者

センター・校の訓練生が取得できる主な受験資格

試験の名称	科目名	備考(条件等)
2級自動車整備士試験	自動車整備工学	修了時(実技試験免除)
3級自動車整備士試験	自動車車体整備	1年修了時(実技試験免除)
自動車車体整備士試験	自動車車体整備	修了時(実技試験免除)
2級ボイラー技士試験	ビル管理、電気設備管理、ビル設備管理(ボイラー保守管理コース)	校内で行う実技講習修了者
排水設備責任技術者試験	建築設備設計、建築設備	修了時(実務経験免除)
2級建築士試験	インテリアサービス	修了後3～5年の実務経験(学歴による)
木材加工用機械作業主任者技能講習受講資格	木工技術	修了後2年の実務経験
ビルクリーニング技能検定(単一等級)	ビルクリーニング管理	修了後2年の実務経験
技能検定(2級)	和装技術、グリーンエクステリア、庭園施工管理配管、住宅内外装仕上等	修了時(実務経験免除)

企業で訓練を行った上で、採用ができます

求人セット型訓練

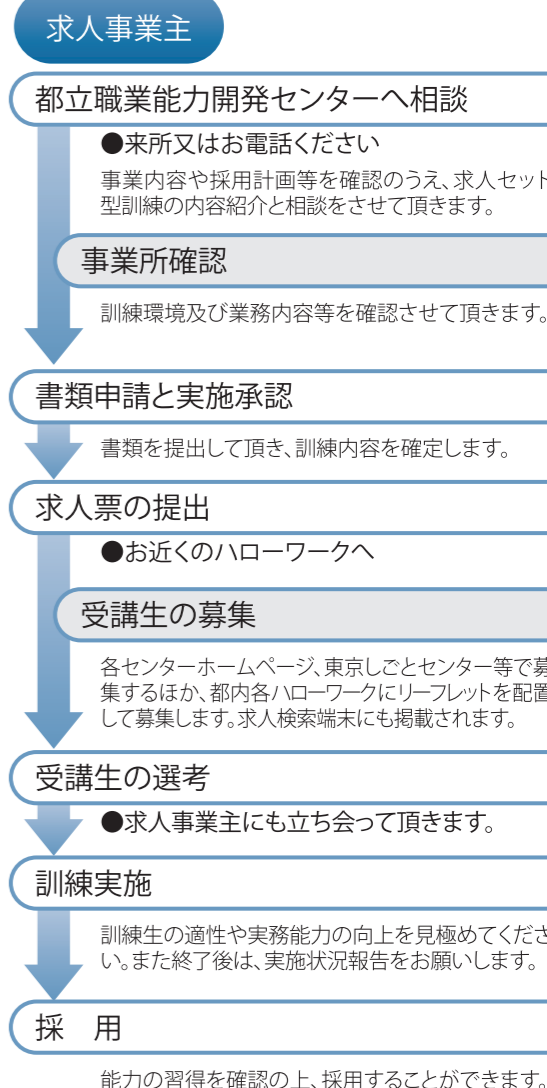
求職者を対象に、求人企業で職場実習を中心とした訓練を実施していただき、訓練修了後、能力の習得をご確認の上で採用していただける制度です。

都が求人企業に訓練を委託する形で実施します。訓練内容や期間、人数に応じて委託費をお支払いします。

概要

- 訓練期間 標準3か月間
- 訓練時間
 - 月100時間以上
 - 総訓練時間300時間以上
- 実施定員 1名から可能(採用予定人員=訓練定員としてください)
- 訓練対象者 ハローワークに求職申し込みをしている離職者で、ハローワークの受講指示又は受講推薦を受けた方
- 対象企業 雇用保険の適用事業主であること等の条件があります。
- 訓練内容 基礎的技能の習得と、その職種について遂行することが要求される応用作業を含む訓練内容
- 委託費
 - OFF-JTが総訓練時間の1割を超える訓練 60,000円/1名月額(税別・上限)
 - もっぱらOJTにより実施される訓練 24,100円/1名月額(税別・上限)
- その他
 - ハローワークの受講指示を受けた訓練生に対しては、訓練期間中、雇用保険求職者給付が支給されます。訓練期間中、訓練生に対する賃金支払いの必要はありません。
 - 訓練生は、東京都の負担により、労働者災害補償保険制度に特別加入します。

「求人セット型訓練」ご利用の流れ



実施例

訓練科目	情報処理技術者養成科		
募集定員	6名		
訓練内容	学科	①コンピュータ基礎講義、プログラミング入門、データベース基礎など ②就職支援、講話	106時間 30時間
	実技	③社員情報管理システム、プログラム入門演習など ④プログラミング応用編、Excelマクロ演習	141時間 108時間
訓練期間	3か月間		計385時間

地域の企業や団体と連携して人材確保に取り組んでいます

地域の企業・団体との連携により、人材確保のためのマッチング会や、ものづくりの魅力を伝える講演会などを実施しています。

また、地域団体・事業主団体・教育機関・行政機関等で構成する職業能力開発連絡協議会を設置し、様々な事業で連携を図っています。



平成22年度の実施例 マッチング会

センター	事業名	場所	主催、共催等
中央・城北、城南、城東	情報系同会社説明会	産業貿易センター 浜松町館	●主催：中央・城北、城南、城東センター ●共催：(財)東京しごと財団
中央・城北	合同就職面接会	北とびあ	●主催：中央・城北職業能力開発連絡協議会 中央・城北センター ●共催：王子職安
城南	技術系同会社説明会	東京都南部労政会館	●主催：城南職業能力開発連絡協議会、城南センター ●共催：品川職安、(財)東京しごと財団
多摩	就職面接会 (立川ワークチャンスフェア 2010)	ザ・クレストホテル立川	●主催：多摩センター、立川職安、立川市、立川商工会議所、(財)東京しごと財団、たちかわ若者サポートステーション、多摩信用金庫、労働相談情報センター国分寺事務所

講演会

センター	事業名	対象	主催、共催等
中央・城北	ものづくり企業就職セミナー 「ものづくりの世界で生きる！ ～若手社長が語る技と人～」	若年者 (39歳以下)	●主催：中央・城北職業能力開発連絡協議会 中央・城北センター
城南	ものづくり企業への就職応援セミナー 「ものづくり企業で世界を目指す！ 社長と社員の心意気を見せます」	一般求職者	●主催：城南職業能力開発連絡協議会 城南センター ●共催：大森職安
城東	ものづくり人材応援セミナー2010 第1回 「女性社長の裏話、聞けます！」	女性求職者 (39歳以下)	●主催：城東職業能力開発連絡協議会 城東センター ●共催：あだち若者サポートステーション
	ものづくり人材応援セミナー2010 第2回 「いま、聞きたい！匠のはなし」 講演と工房見学	若年者 (34歳以下)	●主催：城東職業能力開発連絡協議会 城東センター
多摩	ものづくり講演会 「日本のものづくり、世界へ！そして宇宙へ！」	求職者、人材育成 ・確保に興味のある方、一般市民	●主催：多摩センター ●後援：(財)東京都中小企業振興公社多摩支社 (地独)東京都立産業技術研究センター



3 次代を担う若者に「ものづくり」体験の場を提供しています

若者向け「ものづくり体験塾」

若者を対象に、職業能力開発センターでのものづくり体験や企業見学、しごとセンターのカウンセラーを交えた体験の振り返りなどを通じて、ものづくりへの理解を深め、職業選択のきっかけにさせていただくことを目的としています。



平成22年度の実施例

体験内容	実施センター・校
印刷機械を操作してカレンダー作りを体験しよう！	中央・城北センター
①プラスチック成形機でマグカップを作ろう!! ②住宅の屋内配線工事を体験しよう!!	板橋校・赤羽校
生活を支える設備の基礎を体験してみませんか！ ～塗装、電気、配管～	城南センター
大田の加工“技”でアクリル時計を作ろう！	大田校
①工作機械を操作して、ものづくりの醍醐味を体験してみませんか？ ②自分の手でロボットを製作してみませんか？	江戸川校
「あなただけのオリジナルオルゴール」を作いませんか？	足立校
住宅の水まわり設備の取付け・修理を体験しよう！	多摩センター
ミニマイコンカーを製作して、マイコン制御を体験しよう！	八王子校

児童・生徒向け「ものづくり教育支援プログラム」

地域の小学生等を対象に、夏休みや学校休日を利用して、ものづくりの素晴らしさや達成感を体験できる機会を提供する「ものづくり教育支援プログラム」を、学校教育機関と連携して実施しています。



- 夏休み工作教室 (半日程度)
小・中学生を対象に、木工、塗装等の簡易な工作を体験。
- こども技能塾 (5日間程度)
小・中学生を対象に、簡単な図面製作や機械加工など、製品完成までの、より本格的なものづくりの流れを体験。
- 高校生向け実習講座
高校生を対象に基盤技術の実習を実施。また、3級技能検定取得へ向けた実技指導を行う講座を実施。

4 職業能力開発センター・校で実施している訓練科目

中央・城北 職業能力 開発センター

実施 科目

化学印刷関係

- パソコングラフィック
- DTP
- グラフィック印刷
- 印刷企画営業

事務関係

- OAシステム開発

その他

- 介護サービス

民間委託科目

- 医療事務
- ネットワーク構築
- 貿易実務



中央・城北 職業能力 開発センター

高齢者校

実施 科目

建築関係

- インテリアリフォーム
- ビル管理
- ハウスサービス
- ビル設備管理

被服関係

- 和装技術

その他

- ホテル・レストランサービス

民間委託科目

- パソコン実践
- ビジネス経理
- 経営管理実務
- ビジネスリフレッシュ
- 経理実務



中央・城北 職業能力 開発センター

板橋校

実施 科目

機械関係

- 機械加工
- 自動車車体整備
- 三次元CAD

建築関係

- サイン・ディスプレイ

電気関係

- コンピュータ制御システム

化学印刷関係

- プラスチック加工

事務関係

- ネットワークプログラミング

その他

- 介護サービス

民間委託科目

- 財務管理

障害者科目

- 実務作業



中央・城北 職業能力 開発センター

赤羽校

実施 科目

建築関係

- 測量設計
- 環境空調サービス
- 建築CAD

電気関係

- 電気工事
- 電気設備保全

事務関係

- Web設計
- 物流管理実務



城南職業能力開発センター

実施 科目

建築関係

- 木工技術
- インテリアサービス
- 建築塗装
- 配管
- 設備保全

その他

- 若年者就業支援
(福祉サービスコース)
- 介護サービス
- ビルクリーニング管理
- DIYアドバイザー
- マンション維持管理

電気関係

- 電気工事

事務関係

- OAシステム開発
- 物流管理実務

被服関係

- ファッションリテール



城南職業能力開発センター

大田校

実施 科目

機械関係

- メカニカルデザイン
- 金型加工
- 三次元CAD・CAMモデル
- 板金溶接
- CAD製図

建築関係

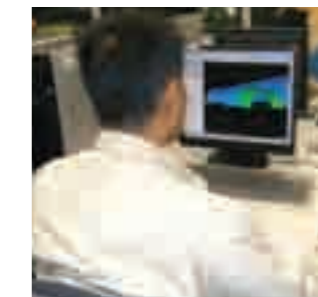
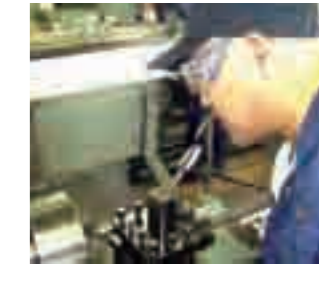
- 広告美術

その他

- 福祉調理
- 施設警備

民間委託科目

- OAソフト管理
- 単位制パソコン



※「民間委託科目」は、民間の教育訓練機関で実施します。

城東職業能力 開発センター

実施 科目

機械関係

- 溶接

建築関係

- 建築設備設計
- ビル管理

電気関係

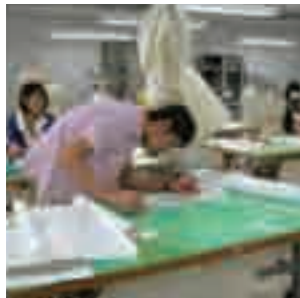
- 電気設備管理

被服関係

- アパレルパタンナー

民間委託科目

- パソコン実践
- 単位制パソコン



城東職業能力 開発センター

江戸川校

実施 科目

機械関係

- 機械加工
- メカトロニクス
- 自動車整備工学
- CAD製図

建築関係

- グリーンエクステリア

化学印刷関係

- 環境分析

その他

- 介護サービス



城東職業能力 開発センター

足立校

実施 科目

機械関係

- CAD製図

建築関係

- 木工技術
- 住宅内外装仕上

電気関係

- 電気工事

化学印刷関係

- 若年者就業支援
(塗装コース)

障害者科目

- 実務作業



城東職業能力 開発センター

台東分校

実施 科目

- 製くつ



多摩職業能力 開発センター

実施 科目

機械関係

- 精密加工
- 機械組立技術
- 若年者就業支援
(溶接コース)
- 三次元CAD

建築関係

- 建築設備
- 住宅リフォーム
- ビル管理

電気関係

- 電気工事
- 計測制御システム

化学印刷関係

- 自動車塗装

その他

- 調理
- 庭園施工管理

民間委託科目

- OAソフト管理
- パソコン実践
- ビジネスリフレッシュ
- 単位制パソコン



多摩職業能力 開発センター

八王子校

実施 科目

機械関係

- メカトロニクス
- 自動車整備工学

電気関係

- 電気設備システム
- 電気設備管理

事務関係

- 医療事務

その他

- 介護サービス

民間委託科目

- ビジネスサービス



多摩職業能力 開発センター

府中校

実施 科目

機械関係

- CAD製図

電気関係

- 電気設備技術
- 組込みシステム技術
- 電気・通信工事
- セキュリティサービス
- ネットワーク施工

その他

- 介護サービス
- ビルクリーニング管理

民間委託科目

- 経営管理実務



5 職業能力開発に関するお問い合わせ先

※職業能力開発センターの連絡先は、裏表紙をご覧ください。

東京都職業能力開発協会

<http://www.tokyo-nokaikyo.or.jp/>

東京都職業能力開発協会は、職業能力開発促進法に基づいて設立された法人で、民間における職業訓練や職業能力の開発、職業能力評価制度の普及と促進を行うことを目的としています。

東京都職業能力開発協会 TEL 03-5211-2350

東京職業能力開発サービスセンター TEL 03-5211-2355

〒102-0072 千代田区飯田橋3-10-3 東京しごとセンター 7階

主な事業

人材育成のサポート

●各種講習・研修事業

無料講習会

- 職業能力開発推進者講習 ●職業能力開発推進者経験交流プラザ
- 職業訓練指導員研修

有料講習会

- 人材育成講習
階層別〔新入社員、新入社員フォローアップ、中堅社員、中堅リーダー、管理職等〕
職能別〔営業職等〕、機能別〔人事考課、経営分析等〕
- 講師派遣人材育成講習(会員対象)
- 監督者訓練 ●職業訓練指導員講習(48時間講習)
- 職業訓練指導員試験準備講習
- 認定職業訓練の振興(会員対象)
 - 認定訓練運営研修 ●訓練生合同研修 ●職業訓練指導員研修 等

職業能力の評価認定

- 技能検定試験(国家検定)
- コンピュータサービス技能評価試験
- CADトレース技能審査

技能振興と技能継承のサポート

- 職人塾事業の実施
- 技能五輪、技能グランプリ等の技能競技大会への参加支援
- 東京都技能士会連合会との連携

相談・情報提供サービス (職業能力開発サービスセンター)

- 専門相談員による能力開発プラン作成、キャリア形成促進助成金制度等の相談助言(訪問・窓口)
- 職業能力開発推進者選任及び変更届の受付
- ビデオ・図書の無料貸し出し、情報の提供等

東京しごとセンター

<http://www.tokyoshigoto.jp/>

東京しごとセンターは、都民の雇用・就業を支援するために、東京都が設置した「しごとに関するワンストップサービスセンター」です。

すべての年齢層の方を対象として、就業相談やキャリアカウンセリング、セミナー、能力開発、情報提供など、きめ細かなサービスを行い、雇用・就業に結びつけます。

東京しごとセンター TEL 03-5211-1571

〒102-0072 千代田区飯田橋3-10-3 東京しごとセンター

東京しごとセンター 多摩 TEL 042-329-4510

〒185-0021 国分寺市南町3-22-10 労働相談情報センター国分寺事務所2階

東京しごとセンターの能力開発コース

- 高年齢者のための就職支援講習(人材開発コース)
55歳以上の都民の方を対象に、短期間の就職前準備講習として、「ビル清掃スタッフ」、「施設警備スタッフ」、「駐車場スタッフ」、「植木職アシスタント」、「調理業務アシスタント」、「保育補助員」、「実践的ヘルパー2級」などのコースを実施しています。
また、一部のコースについては夜間講習も実施しています。
- 職業能力開発センターと連携した、「ものづくり体験塾」

※人材活用や求人に関するご相談に応じる「事業所相談」を行っています。

東京都中小企業振興公社

<http://www.tokyo-kosha.or.jp/>

都内中小企業の経営の安定と発展のため、さまざまな事業を展開しています。

東京都中小企業振興公社 TEL 03-3251-9364

〒101-0025 千代田区神田佐久間町1-9 東京都産業労働局秋葉原庁舎

公社の実施する人材育成支援事業

- 経営研修等事業
階層別・経営・IT活用・採用支援等の研修の他、各企業のご要望に応じた研修を企画する「オーダーメイド研修」も実施しています。
- 中小企業人材確保・育成総合支援事業
人材育成の専門家が、人材の確保・個別企業のニーズに合わせた体系的な人材育成策の提案、研修実施等、人材育成に関する相談から実施までトータル的にサポートします。

職業能力開発推進者を選任しましょう

- ◆職業能力開発推進者は、企業等で人材育成を推進するキーパーソンです。職業能力開発推進者の選任は、職業能力開発促進法で事業主の努力義務とされています。
- ◆職業能力開発推進者の選任は、「キャリア形成促進助成金」の受給要件の一つとなっています。
- ◆職業能力開発推進者の業務への様々な支援を行っています。

お問い合わせ

東京職業能力開発
サービスセンターまで

東京都立産業技術研究センター

<http://www.iri-tokyo.jp/>

中小企業のニーズにあった技術相談、依頼試験、機器利用、共同研究など、さまざまなメニューによる技術支援を行っています。

中小企業向けのセミナーを実施しています。

本部	(平成23年5月15日まで) 〒115-8586 北区西が丘3-13-10	TEL 03-3909-2151
	(平成23年5月17日から) 〒135-0064 江東区青海2-4-10	TEL 03-5530-2111
多摩テクノプラザ	〒196-0033 昭島市東町3-6-1	TEL 042-500-2300
城東支所	〒125-0062 葛飾区青戸7-2-5	TEL 03-5680-4632
墨田支所	〒130-0015 墨田区横網1-6-1 KFCビル12階	TEL 03-3624-3731
城南支所	〒144-0035 大田区南蒲田1-20-20	TEL 03-3733-6281

産業技術研究センターの実施する産業人材育成事業

- 中小企業向けセミナー等の実施
先端加工、デザイン、エレクトロニクス、IT、光音、材料、バイオテクノロジー、放射線利用、環境、繊維等の技術分野の研究成果や、関連分野の技術動向、国際化対応などに関するセミナーや実践に役立つ講習会を開催しています。
- オーダーメイドセミナー
個別の企業、団体等の要望に応じて内容・規模をご相談の上、決定し実施します。
- 多摩テクノプラザでの人材育成
繊維技術全般、EMCエレクトロニクス分野のセミナーや講習会を実施します。

職業能力開発総合大学校東京校

<http://www.ehdo.go.jp/tokyo/ptut/>

国が設置した総合大学校です。

高度職業訓練の実施や職業能力開発・向上の促進に関する相談・援助業務等を行っています。

職業能力開発総合大学校東京校	TEL 042-346-7170
〒187-0035 小平市小川西町2-32-1	

主な企業向け事業

- 在職者への職業能力開発支援
「ものづくり」に特化した、高度で専門的な知識・技術を習得する訓練を実施しています。
- 実践型人材養成システム
企業と校が連携し、実践的な人材養成ができる訓練を実施します。

その他、ものづくり企業の人材育成に関する相談や訓練場所の提供も行っていきます。

ハローワーク(公共職業安定所)

求人の受理や職業の紹介をはじめ、雇用保険・求職者への訓練指示や、雇用に関する各種相談・指導などの業務を行っています。

所名	所在地(最寄り駅)	電話	管轄
飯田橋	〒112-8577 文京区後楽1-9-20 飯田橋合同庁舎内1~5階 (JR総武線・都営大江戸線・東京メトロ東西線・有楽町線・南北線 飯田橋)	TEL 03-3812-8609	千代田区・中央区・文京区・島しょ町村 ※小笠原村については、小笠原総合事務所(父島宇東町152) TEL 04998-2-2102
上野	〒110-8609 台東区東上野4-1-2 (JR山手線 上野)	TEL 03-3847-8609	台東区
品川	[六本木庁舎] 事業主の方の各種窓口 〒106-0032 港区六本木3-2-21 六本木ジョブパーク (東京メトロ南北線 六本木一丁目)	TEL 03-3588-8609	港区・品川区
	[品川庁舎] 〒108-0075 港区港南2-5-12 品川NBSビル (JR山手線 品川)	雇用保険給付課 TEL 03-3450-8625 職業相談 TEL 03-3450-8609	
大森	〒143-8588 大田区大森北4-16-7 (JR京浜東北線 大森)	TEL 03-5493-8609	大田区
渋谷	〒150-0041 渋谷区神南1-3-5 (JR山手線 渋谷)	TEL 03-3476-8609	渋谷区・世田谷区・目黒区
新宿	[歌舞伎町庁舎] 事業主の方の各種窓口 〒160-8489 新宿区歌舞伎町2-42-10 (西武新宿線 西武新宿)	TEL 03-3200-8609	新宿区・中野区・杉並区
	[西新宿庁舎] 〒163-1523 新宿区西新宿1-6-1 新宿エルタワービル23階 (JR山手線 新宿)	雇用保険給付課 TEL 03-5325-9580 職業相談 TEL 03-5325-9593	
池袋	[池袋庁舎] 事業主の方の各種窓口 〒170-8409 豊島区東池袋3-5-13 (JR山手線 池袋)	TEL 03-3987-8609	豊島区・板橋区・練馬区
	[サンシャイン庁舎] 〒170-6003 豊島区東池袋3-1-1 サンシャイン60 3階 (JR山手線 池袋)	雇用保険給付課 TEL 03-5958-8609 職業相談 TEL 03-5911-8609	
王子	〒114-0002 北区王子6-1-17 (東京メトロ南北線 王子神谷)	TEL 03-5390-8609	北区
足立	〒120-8530 足立区千住1-4-1 東京芸術センター6~8階 (JR常磐線 北千住)	TEL 03-3870-8609	足立区・荒川区
墨田	〒130-8609 墨田区江東橋2-19-12 (JR総武線・東京メトロ半蔵門線 錦糸町)	TEL 03-5669-8609	墨田区・葛飾区
木場	〒135-8609 江東区木場2-13-19 (東京メトロ東西線 木場)	TEL 03-3643-8609	江東区・江戸川区
八王子	〒192-0904 八王子市子安町1-13-1 (JR中央線 八王子)	TEL 042-648-8609	八王子市・日野市
立川	〒190-8509 立川市錦町1-9-21 (JR中央線 立川)	TEL 042-525-8609	立川市・国立市・小金井市・昭島市・小平市・東村山市・国分寺市・東大和市・武蔵村山市
青梅	〒198-0042 青梅市東青梅3-12-16 (JR青梅線 東青梅)	TEL 0428-24-8609	青梅市・福生市・あきる野市・羽村市・西多摩郡
三鷹	〒181-8517 三鷹市下連雀4-15-18 (JR中央線 三鷹)	TEL 0422-47-8609	三鷹市・武蔵野市・西東京市・東久留米市・清瀬市
町田	〒194-0022 町田市森野2-28-14 町田合同庁舎1階 (小田急線 町田)	TEL 042-732-8609	町田市
府中	〒183-0045 府中市美好町1-3-1 (京王線 府中)	TEL 042-336-8609	府中市・稲城市・多摩市・調布市・狛江市