

9 ワークライフバランスの取組 (集計表 第9表一①)

(1) ワークライフバランスの取組状況

ワークライフバランスの取組状況を見ると「長時間労働削減」に取り組んでいる企業が208社と最も多く、次いで「育児・介護休業制度の充実」が196社、「休暇取得の促進」が193社となっている。

<図表9-1 ワークライフバランスの取組状況>

(単位:社、%)

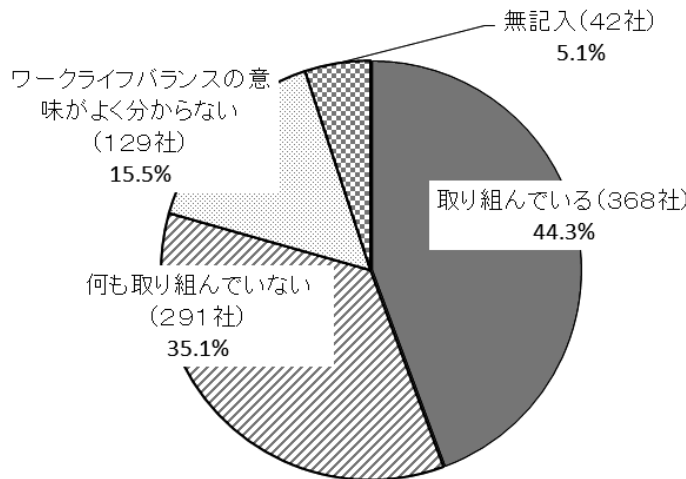
	集計企業数	取り組んでいる	短所定労働時間の縮小	長時間労働削減	休暇取得の促進	育児・介護休業制度の充実	多様な勤務形態の導入	無記入	何も取り組んでいない	ワークライフバランスの意味がよく分からない	無記入
調査産業計	830	368 (100.0)	69 (18.8)	208 (56.5)	193 (52.4)	196 (53.3)	40 (10.9)	1 (0.3)	291	129	42
10~49人	643	247 (100.0)	49 (19.8)	128 (51.8)	132 (53.4)	136 (55.1)	26 (10.5)	-	245	115	36
50~99人	124	74 (100.0)	11 (14.9)	47 (63.5)	39 (52.7)	40 (54.1)	8 (10.8)	1 (1.4)	34	12	4
100~299人	63	47 (100.0)	9 (19.1)	33 (70.2)	22 (46.8)	20 (42.6)	6 (12.8)	-	12	2	2

※複数回答可

※()「取り組んでいる」と回答した企業数を100としたときの企業数の割合

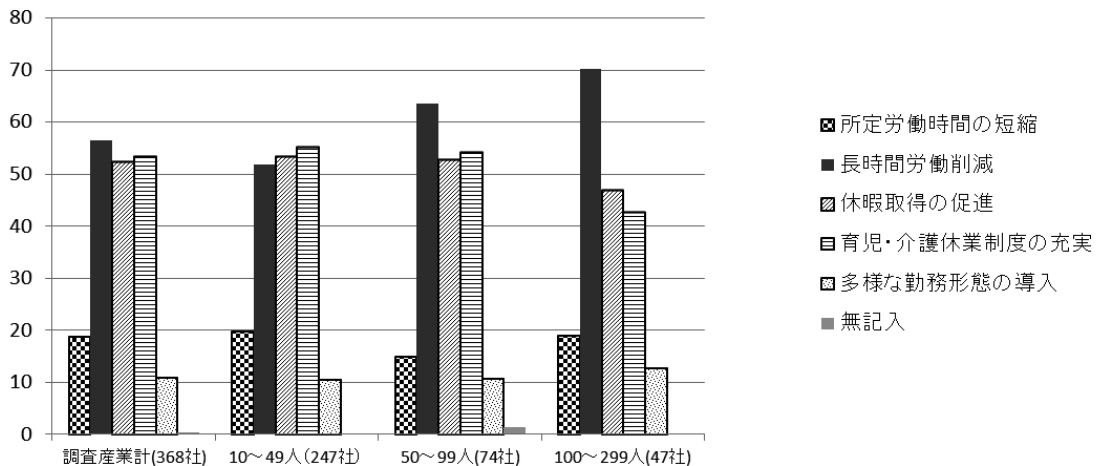
※「取り組んでいる」の内訳項目は複数回答のため、「取り組んでいる」と回答した企業数と一致しない。

<図表9-2>ワークライフバランス取組状況 (調査産業830社)



<図表9-3>規模別ワークライフバランスの取組内訳 (複数回答)

(%)



(2) 一般事業主行動計画の策定状況（集計表 第9表-②）

従業員100～299人規模では、74.6%が「策定している」（60.3%）、又は「近日中に策定する予定」（14.3%）と回答している。一方、100人以下の企業には策定義務がないため、「10～49人」規模及び「50～99人」規模の企業で「策定している」、又は「近日中に策定する予定」と回答した企業の割合は、それぞれ12.9%、37.9%に留まっている。

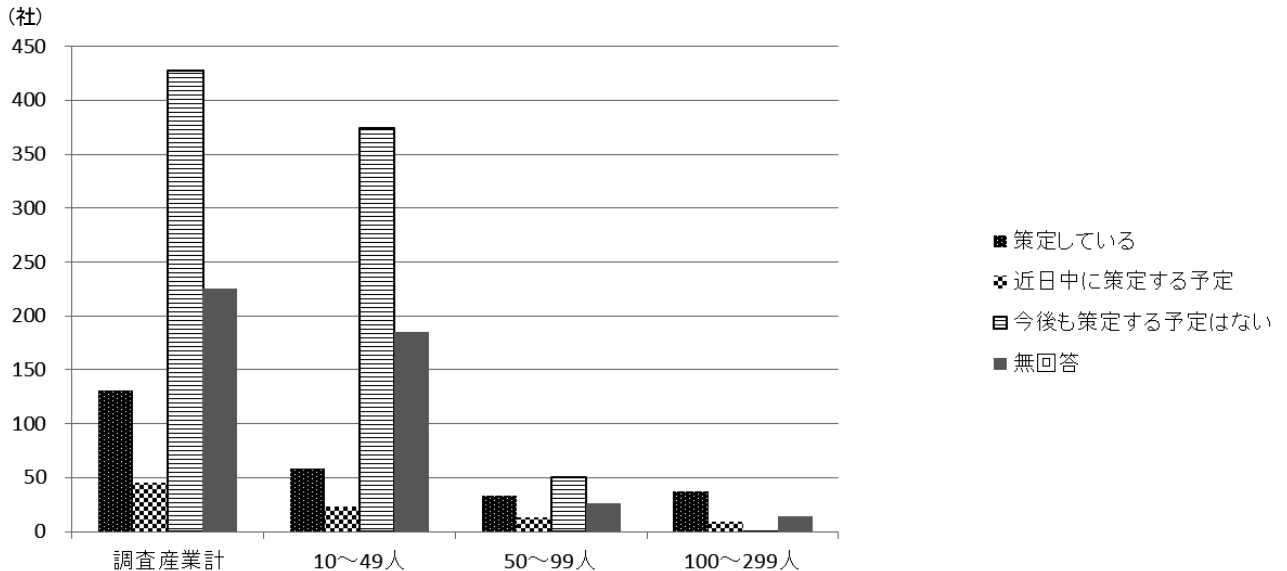
<図表9-4>一般事業主行動計画の策定状況（単位：社、%）

	集計企業数	策定状況			無回答
		策定している	近日中に策定する予定	今後は策定しない	
調査産業計	830 (100.0)	131 (15.8) <100.0>	46 (5.5) <100.0>	428 (51.6) <100.0>	225 (27.1)
10～49人	643 (100.0)	59 (9.2) <45.0>	24 (3.7) <52.2>	375 (58.3) <87.6>	185 (28.8)
50～99人	124 (100.0)	34 (27.4) <26.0>	13 (10.5) <28.3>	51 (41.1) <11.9>	26 (21.0)
100～299人	63 (100.0)	38 (60.3) <29.0>	9 (14.3) <19.6>	2 (3.2) <0.5>	14 (22.2)

※() 調査産業計・規模別企業数を100としたときの各回答の割合

※< > 各回答の調査産業計を100としたときの規模別企業数の割合

<図表9-5>一般事業主行動計画の策定状況（規模別）



(3) 一般事業主行動計画の策定年度(集計表 第9表-③)

一般事業主行動計画を策定している企業131社のうち、47社が平成23年に策定しており、策定した企業全体の35.9%である。

< 図表9-6 > 一般事業主行動計画の策定年度

(単位:社、%)

	集計企業数	平成	平成	平成	平成	平成	平成	平成	平成	平成	平成	無回答
		17年	18年	19年	20年	21年	22年	23年	24年	25年	26年	
調査産業計	131 (100.0)	3 (2.3)	-	1 (0.8)	1 (0.8)	1 (0.8)	14 (10.7)	47 (35.9)	10 (7.6)	24 (18.3)	19 (14.5)	11 (8.4)
		<100.0>	-	<100.0>	<100.0>	<100.0>	<100.0>	<100.0>	<100.0>	<100.0>	<100.0>	
10~49人	59 (100.0)	1 (1.7)	-	-	1 (1.7)	-	6 (10.2)	20 (33.9)	6 (10.2)	10 (16.9)	8 (13.6)	7 (11.9)
		< 33.3>	-	-	<100.0>	-	< 42.9>	< 42.6>	< 60.0>	< 41.7>	< 42.1>	
50~99人	34 (100.0)	1 (2.9)	-	-	-	1 (2.9)	7 (20.6)	12 (35.3)	2 (5.9)	5 (14.7)	5 (14.7)	1 (2.9)
		< 33.3>	-	-	-	<100.0>	< 50.0>	< 25.5>	< 20.0>	< 20.8>	< 26.3>	
100~299人	38 (100.0)	1 (2.6)	-	1 (2.6)	-	-	1 (2.6)	15 (39.5)	2 (5.3)	9 (23.7)	6 (15.8)	3 (7.9)
		< 33.3>	-	<100.0>	-	-	< 7.1>	< 31.9>	< 20.0>	< 37.5>	< 31.6>	

※() 調査産業計・規模別企業数を100としたときの各年における割合

※< > 各回答の調査産業計を100としたときの規模別企業数の割合

